

بسمه تعالی

نام اعضا: و و

پایه و رشته تحصیلی: یازدهم انسانی تاریخ آزمون: ۹۶/۱۱/۰۷ ساعت آزمون: ۹:۴۵

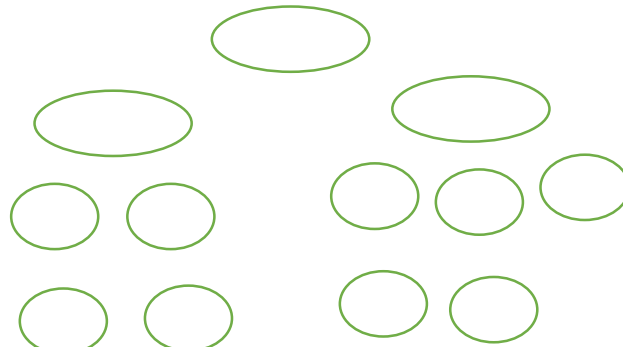
آزمون چهار مبحث مهم قواعد: (الْمَعْرِفَةُ وَ النَّكْرَةُ - الْفِعْلُ الْمُضَارِعُ الْمَنْصُوبُ - أَنْوَاعُ الْأِسْمِ - الْمَحَلُّ الْإِعْرَابِي)

۴	<p>۱ تمامی جملات زیر نادرست هستند، آنها را تصحیح کنید: (هر مورد ۰,۵ نمره)</p> <p>أ) مهمترین نشانه های اسم معرفه تنوینٌ و وٌ است.</p> <p>.....</p> <p>ب) اِنْ و لَنْ جزء ادوات نصب هستند که بر سر فعل مضارع می آیند.</p> <p>.....</p> <p>ج) فعل مضارعی که بعد از ادوات نصب می آید به صورت مضارع اخباری ترجمه می شود.</p> <p>.....</p> <p>د) از مهمترین نشانه های اسم فاعل مٌ باَ و مٌ باِ است.</p> <p>.....</p> <p>ه) مهمترین محل های اعرابی در جمله اسمیه عبارتند از فعل و فاعل و مفعول.</p> <p>.....</p> <p>و) فاعل همیشه مرفوع، مفعول همیشه منصوب و مضاف همیشه مجرور است.</p> <p>.....</p> <p>ز) هر اسمی که بر وزن فَعَّالٍ و فَعَّالَةٌ باشد اسم مبالغه است.</p> <p>.....</p> <p>ی) ضمیر اگر به اسم بچسبد مفعول است و اگر به فعل بچسبد مضاف الیه است.</p> <p>.....</p>	۱
۴	<p>۲ در هر دسته، کلمه متفاوت از نظر قواعد را بیابید: (هر مورد ۰,۵ نمره)</p> <p>أ) مبتدا ○ فاعل ○ مضاف الیه ○ خبر ○</p> <p>ب) لا ○ گئی ○ لَنْ ○ لِيَّ ○</p> <p>ج) مُجْرِي ○ مُسْتَثْنِي ○ مُسَافِرٍ ○ مُرْتَكِبٍ ○</p> <p>د) الْعَالِمِ ○ الْجَبَلِ ○ الْمَوْتِ ○ اللَّهِ ○</p> <p>ه) كَأْسٍ ○ حَيَوَانٍ ○ عَلِيًّا ○ ضِيَاءٍ ○</p> <p>و) عَلَامَةٌ ○ سَيَّارَةٌ ○ فَتَّاحَةٌ ○ نَظَّارَةٌ ○</p> <p>ز) مُعَلَّقٍ ○ مُتَعَلِّقٍ ○ مُعَامَلَةٌ ○ مُفْتَشِّشٍ ○</p> <p>ی) لِيَجْلِسَ ○ اِنْ تَنْظُرَا ○ حَتَّى تَذْهَبَنَّ ○ كَيْ تُغْلِقَ ○</p>	۲

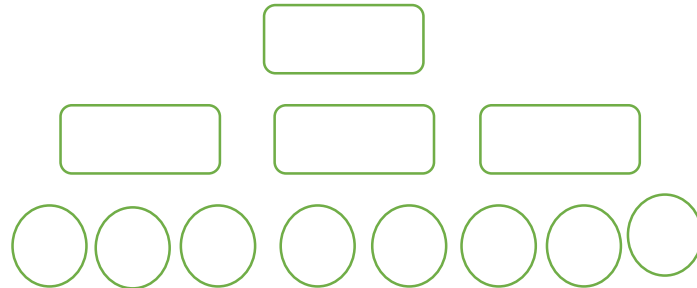
معنی کلمات	نوع کلمات
گشایش - گشاینده - گشوده شده - بسیار گشاینده - گشوده شد - که بگشایم - می گشاییم - نخواهی گشود	اسم فاعل - اسم مفعول - اسم مبالغه - مصدر - فعل ماضی - فعل مضارع - آینده منفی - مضارع منصوب

کلمه	اِنْفَتَحَ	فَتَحَ	فَتَّاح	لَنْ تَنْفَحَ	نَفْتَحُ	فَاتِح	أَنْ أْفْتَحَ	مَفْتُوح
معنی								
نوع کلمه								

با استفاده از کلمات داده شده، نمودار را کامل کنید: (خانه های بزرگ ۰,۵، نمره و خانه های کوچک ۰,۲۵)
الف) فاعل - اسمیه - مبتدا - جمله - مرفوع - فعلیه - خبر - منصوب - فعل - مفعول



ب) اسم فاعل - اسم مبالغه - اسم مفعول - فاعل - مفعول - اسم - مُ - م - ا - م - ی - فَعَال - فَعَالَة



در هر ردیف، با استفاده از کلمات داده شده، یک ترکیب اضافی (مضاف و مضاف الیه) و یک ترکیب وصفی (موصوف و صفت بسازید: (به نمونه دقت کنید) (هر ترکیب ۰,۵ نمره)

نمونه: جیش - الحاکم - العظیم: ترکیب اضافی: جیش الحاکم / ترکیب وصفی: الجیش العظیم

أ) عُصْن - الشَّجَرَة - الطَّوِيل: ترکیب اضافی: / ترکیب وصفی:

ب) قارئ - قرآن - الکریم: ترکیب اضافی: / ترکیب وصفی:

ج) قَمِيص - الطُّفْل - الرَّخِيس: ترکیب اضافی: / ترکیب وصفی:

د) أعمال - مؤمنین - الصالحة: ترکیب اضافی: / ترکیب وصفی:

