
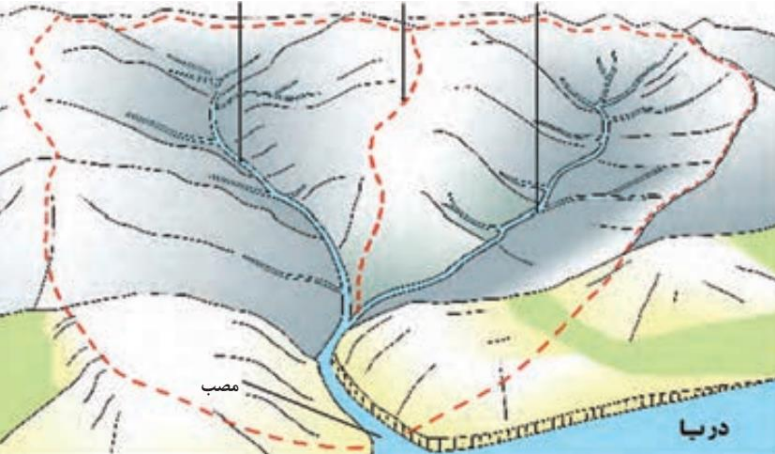
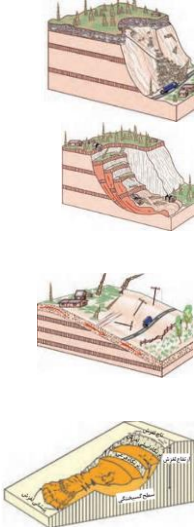


پرسش های امتحان نهایی درس پنجم جغرافیای ۳

نمونه ۳

ردیف	شرح سوال	بارم
۱	<p>تعیین کنید کدام عبارت درست و کدام عبارت نادرست است:</p> <ol style="list-style-type: none"> <li>۱- صاعقه و سیل جزو مخاطرات طبیعی با منشا دینامیک درونی است.</li> <li>۲- کانون زمین لرزه نقطه ای در سطح زمین است که در آن انرژی انباشته شده در سنگ برای نخستین بار آزاد میشود و گسل شروع به از هم گسیختن می کند.</li> <li>۳- برای اندازه گیری میزان تخریب ناشی از یک زمین لرزه (شدت)، از مقیاس ریشتر استفاده می شود.</li> <li>۴- در بین عناصر آب و هوایی حجم بارش و مدت زمان آن نقش مهمی در وقوع سیل دارد.</li> <li>۵- مهم ترین و خسارت بارترین حرکات دامنه ای، زمین لغزش است.</li> <li>۶- شکل مقابل مربوط به جریان های گلی است.</li> </ol> 	۱/۵
۲	<p>جاهای خالی را با کلمات مناسب کامل کنید. (واژگان کلیدی):</p> <ol style="list-style-type: none"> <li>۱- به طور کلی به حجم آبی که در زمانی مشخص از یک مقطع معین رود عبور میکند، ..... می گویند.</li> <li>۲- زمین های پست و هموار مجاور رود است که در زمان طغیان رود از آب پوشیده می شود..... گفته می شود.</li> </ol>	۱
۴	<p>به پرسش های زیر پاسخ کوتاه دهید:</p> <ol style="list-style-type: none"> <li>۱- مخاطرات طبیعی با منشا درون زمینی را نام ببرید. ۰/۵</li> <li>۲- سه نوع حرکت صفحه ها را فقط نام ببرید. ۰/۷۵</li> <li>۳- میزان تخریب و خسارت های ناشی از این نوع گسل ها از سایر گسل ها بیشتر است. ۰/۲۵</li> <li>۴- برای اندازه گیری مقدار انرژی ای که زمین لرزه آزاد می کند از چه مقیاسی استفاده می شود؟ ۰/۲۵</li> <li>۵- با از بین رفتن پوشش گیاهی، نفوذپذیری خاک کاهش می یابد و در نتیجه، سرعت آن در اثر بارش بیشتر می شود. ۰/۲۵</li> <li>۶- عوامل طبیعی موثر در وقوع سیل در حوضه رود را بنویسید. ۱</li> </ol>	۳
۵	<p>به پرسش های زیر پاسخ کامل دهید:</p> <ol style="list-style-type: none"> <li>۱- علت وقوع زمین لرزه چیست؟ توضیح دهید. ۱</li> <li>۲- نتایج حرکت صفحه های پوسته زمین را بنویسید. ۱</li> <li>۳- ارتباط نقطه کانونی زمین لرزه با میزان تکان های زمین لرزه و مکان گزینی سازه ها را توضیح دهید. ۱</li> <li>۴- ارتباط میان وسعت حوضه آبخیز با میزان آبدهی را بنویسید. ۰/۵</li> <li>۵- ویژگی های زمین لغزش را بنویسید. ۱</li> <li>۶- خشکسالی زراعتی را توضیح دهید. ۱</li> <li>۷- ارتباط میان خشکسالی و نوع اقلیم را بنویسید. ۰/۵</li> <li>۸- چرا خطرات خشکسالی بیش از خشکی هوا است؟ ۱</li> <li>۹- اصطلاحات زیر را تعریف کنید: ۴</li> </ol> <p>(۱) کانون زمین لرزه</p>	۱۲

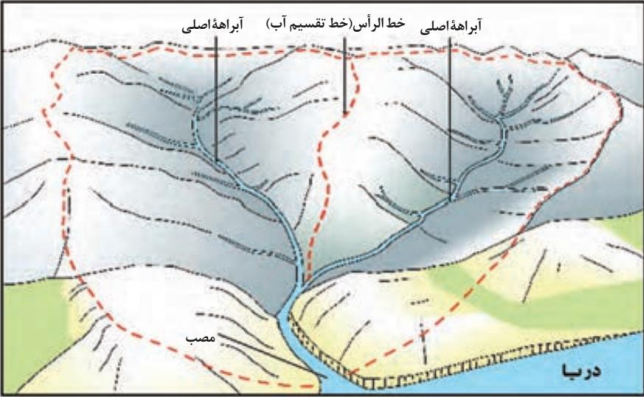
	<p>۲) پلیت          ۳) لیتوسفر          ۱۱- علت اصلی لرزه خیزی کشور ایران چیست؟ شرح دهید.</p>	
۰/۵	<p>۶ سوال مربوط به شکل ها و تصاویر درس:          در تصویر زیر خط تقسیم آب و آبراه های اصلی را مشخص کنید.</p> 	۶
۲	<p>۷ سوالات چهارگزینه ای:          ۱- کدام شکل لغزش را نشان می دهد؟</p>  <p>(۱)          (۲)          (۳)          (۴)</p> <p>۳- این نوع لغزش از فراوان ترین نوع لغزش های دامنه ای به حساب می آید:          (۱) زیربری رودخانه ها          (۲) دوغاب گلی          (۳) جریان های گلی          (۴) ریزش</p> <p>۴- احتمال وقوع لغزش در این مکان ها بالاتر است به جز:          (۱) دامنه هایی که در مناطق مرطوب قرار دارند</p>	۷

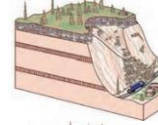
	<p>۲) دامنه های پوشیده از درختان و گیاهان متراکم</p> <p>۳) دامنه هایی که درز و شکاف بسیار دارند</p> <p>۴) دامنه هایی که شیب کمی دارند</p> <p>۴-۱ اگر مساحت حوضه آبخیز یکسان باشد استعداد سیل خیزی در کدام یک بیشتر است؟</p> <p>۱) پهن</p> <p>۲) دراز</p> <p>۳) گرد</p> <p>۴) نامنظم</p>	
--	---	--

کلید پرسش های امتحان نهایی درس پنجم جغرافیای ۳

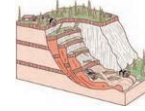
نمونه ۳

ردیف	شرح سوال	بارم
۱	<p>تعیین کنید کدام عبارت درست و کدام عبارت نادرست است:</p> <ol style="list-style-type: none"> <li>۱- صاعقه و سیل جزو مخاطرات طبیعی با منشا دینامیک درونی است. نادرست</li> <li>۲- کانون زمین لرزه نقطه ای در سطح زمین است که در آن انرژی انباشته شده در سنگ برای نخستین بار آزاد میشود و گسل شروع به از هم گسیختن می کند. درست</li> <li>۳- برای اندازه گیری میزان تخریب ناشی از یک زمین لرزه (شدت)، از مقیاس ریشتر استفاده می شود. نادرست</li> <li>۴- در بین عناصر آب و هوایی حجم بارش و مدت زمان آن نقش مهمی در وقوع سیل دارد. درست</li> <li>۵- مهم ترین و خسارت بارترین حرکات دامنه ای، زمین لغزش است. درست</li> <li>۶- شکل مقابل مربوط به جریان های گلی است. درست</li> </ol> 	۱/۵
۲	<p>جاهای خالی را با کلمات مناسب کامل کنید. (واژگان کلیدی):</p> <ol style="list-style-type: none"> <li>۱- به طور کلی به حجم آبی که در زمانی مشخص از یک مقطع معین رود عبور میکند، ..... می گویند. دبی</li> <li>۲- زمین های پست و هموار مجاور رود است که در زمان طغیان رود از آب پوشیده می شود. .... گفته می شود. دشت های سیلابی</li> </ol>	۱
۴	<p>به پرسش های زیر پاسخ کوتاه دهید:</p> <ol style="list-style-type: none"> <li>۱- مخاطرات طبیعی با منشا درون زمینی را نام ببرید. ۰/۵ زمین لرزه و آتشفشان</li> <li>۲- سه نوع حرکت صفحه ها را فقط نام ببرید. ۰/۷۵ دورشونده یا واگرا-نزدیک شونده یا همگرا-امتداد لغز</li> <li>۳- میزان تخریب و خسارت های ناشی از این نوع گسل ها از سایر گسل ها بیشتر است. ۰/۲۵ گسل های همگرا</li> <li>۴- برای اندازه گیری مقدار انرژی ای که زمین لرزه آزاد می کند از چه مقیاسی استفاده می شود؟ ۰/۲۵ ریشتر</li> <li>۵- با از بین رفتن پوشش گیاهی، نفوذپذیری خاک کاهش می یابد و در نتیجه، سرعت آن در اثر بارش بیشتر می شود. ۰/۲۵ رواناب</li> <li>۶- عوامل طبیعی موثر در وقوع سیل در حوضه رود را بنویسید. ۱ شدت و مدت بارش-شکسته شدن سدها-ویژگی های طبیعی حوضه رود-دخالت های انسانی</li> </ol>	۳
۵	<p>به پرسش های زیر پاسخ کامل دهید:</p> <ol style="list-style-type: none"> <li>۱- علت وقوع زمین لرزه چیست؟ توضیح دهید. ۱ در یک منطقه، زمانی زمین لرزه اتفاق می افتد که سنگ های پوسته زمین مقاومت خود را در برابر نیروهای واگرا، همگرا و برشی که از درون زمین منشا می گیرند از دست بدهند.</li> <li>۲- نتایج حرکت صفحه های پوسته زمین را بنویسید. ۱ کشیدگی و فشردگی پوسته زمین ۲ ایجاد گسل ها ۳ ایجاد زمین لرزه ۴ تداوم ایجاد گسل ها و وقوع زمین لرزه</li> <li>۳- ارتباط نقطه کانونی زمین لرزه با میزان تکان های زمین لرزه و مکان گزینی سازه ها را توضیح دهید. ۱ شدیدترین تنش زمین لرزه در نقطه کانونی آن روی می دهد و هر چه از این نقطه فاصله بگیریم، از شدت تکان های ناشی از زمین لرزه کاسته می شود.</li> </ol>	۱۲

	<p>۴- ارتباط میان وسعت حوضه آبخیز با میزان آبدهی را بنویسید. ۰/۵  هر قدر حوضه آبخیز یک رود، وسیع تر باشد آبدهی آن نیز بیشتر است.</p> <p>۵- ویژگی های زمین لغزش را بنویسید. ۱  (۱) زمین لغزش (زمین لغزه، رانش زمین) در دامنه های نسبتاً پرشیب اتفاق می افتد و طی آن حجم عظیمی از مواد به طرف پایین جابه جا می شود. (۲) در این حرکت، تخته سنگ ها، ماسه و گل و لای یا ترکیبی از این مواد تحت تأثیر نیروی جاذبه به سمت پایین دامنه می لغزند.</p> <p>۶- خشکسالی زراعتی را توضیح دهید. ۱  در این نوع خشکسالی، میزان ریزش های جوی کمتر از میانگین بارش منطقه نیست اما با توجه به اینکه نیاز آبی گیاهان متفاوت است، ممکن است بارش ها نیاز یک نوع زراعت یا کشت را برطرف نکنند و منطقه دچار خشکسالی زراعتی شود.</p> <p>۷- ارتباط میان خشکسالی و نوع اقلیم را بنویسید. ۰/۵  خشک سالی ممکن است در هر نوع اقلیمی اتفاق بیفتد.</p> <p>۸- چرا خطرات خشکسالی بیش از خشکی هوا است؟ ۱  زیرا پوشش گیاهی یا زندگی جانوری هر منطقه با نوع آب و هوای آن، خشک یا مرطوب سازگار شده است و وقتی بارش منطقه کمتر از میانگین می شود موجودات زنده نمی توانند با شرایط جدید سازگار شوند.</p> <p>۹- اصطلاحات زیر را تعریف کنید: ۴  (۱) کانون زمین لرزه  نقطه ای در عمق زمین است که در آن انرژی انباشته شده در سنگ برای نخستین بار آزاد می شود و گسل شروع به از هم گسیختن می کند  (۲) پلیت  لیتوسفر زمین یکپارچه نیست و مانند توپ فوتبال در محل های معین گسستگی دارد و تشکیل واحدهایی را میدهد که به هریک، صفحه (پلیت) گفته می شود.  (۳) لیتوسفر  پوسته و بخش بالایی گوشته، سخت و سنگی است و سنگ کره ( لیتوسفر) نام دارد.  ۱۱- علت اصلی لرزه خیزی کشور ایران چیست؟ شرح دهید. ۱  همگرایی صفحات عربستان و اقیانوس هند — اوراسیا موجب چین خوردگی و شکستگی بالای سرزمین ایران شده و در نهایت، علت اصلی لرزه خیزی آن منطقه است.</p>
۰/۵	<p>۶ سوال مربوط به شکل ها و تصاویر درس:  در تصویر زیر خط تقسیم آب و آبراه های اصلی را مشخص کنید.</p> 
۲	<p>۷ سوالات چهارگزینه ای:  ۱- کدام شکل لغزش را نشان می دهد؟</p>



(۱)



(۲)



(۳)



(۴)

۲- این نوع لغزش از فراوان ترین نوع لغزش های دامنه ای به حساب می آید:

(۱) زیربری رودخانه ها

(۲) دوغاب گلی

(۳) جریان های گلی

(۴) ریزش

۳- احتمال وقوع لغزش در این مکان ها بالاتر است به جز:

(۱) دامنه هایی که در مناطق مرطوب قرار دارند

(۲) دامنه های پوشیده از درختان و گیاهان متراکم

(۳) دامنه هایی که درز و شکاف بسیار دارند

(۴) دامنه هایی که شیب کمی دارند

۴- اگر مساحت حوضه آبخیز یکسان باشد استعداد سیل خیزی در کدام یک بیشتر است؟

(۱) پهن

(۲) دراز

(۳) گرد

(۴) نامنظم