

سوالات تستی ریاضی و آمار
عص ۲ - درس ۱: معادله و مسائل توهمی

۱) اگر عدت را عددی منهای چهار، برابر بار و برابر قرینه آن به علاوه ۵ است ۱۱
را کواهم به معادله تبدیل کنیم، کدام گزینه صحیح است؟ (عدرمورد قطر را x در نظر بگیریم)

- ۱۱ $x + 5 = 4 - x$
- ۱۲ $x + 5 = -4 - x$
- ۱۳ $x - 5 = 4 - x$
- ۱۴ $x - 5 = -4 - x$

۲) در یک پارکینگ عمومی برای هر ساعت، مبلغ ۵۰ تومان به اضافه ورودی ثابت ۹۰۰ تومان پرداخت می‌شود. با پرداخت مبلغ ۳۰۰۰ تومان، از این پارکینگ چند ساعت می‌توان استفاده کرد؟

- ۱۱ ۴۰
- ۱۲ ۵۰
- ۱۳ ۱۶۰
- ۱۴ ۲۰۰

۳) زهرا از برادرش ۱۰ سال بزرگتر است، ۸ سال بعد سن زهرا دو برابر سن برادرش می‌شود، در حال حاضر زهرا چند ساله است؟

- ۱۱ ۱۲۰
- ۱۲ ۱۴۰
- ۱۳ ۱۶۰
- ۱۴ ۲۰۰

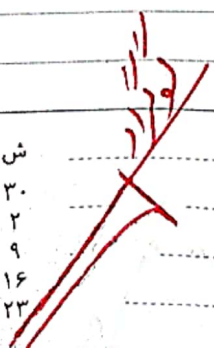
۴) شش برابر یک عدد طبیعی از مربع آن ۲۷ واحد کمتر است، این عدد کدام است؟

- ۱۱ ۹
- ۱۲ ۳۰
- ۱۳ ۲۰
- ۱۴ ۹

۵) اندازه قطر مربعی $2\sqrt{5}$ می‌باشد، اختلاف اندازه محیط و مساحت این مربع هفتاد است!

- ۱۱ ۵
- ۱۲ ۱۰
- ۱۳ $5\sqrt{2}$
- ۱۴ $10\sqrt{2}$

ش	ی	د	س	چ	پ	ج
۳۱	۳۰					۱
۲۹	۲۸	۲۷	۲۶	۲۵	۲۴	۲۳
۲۲	۲۱	۲۰	۱۹	۱۸	۱۷	۱۶
۱۵	۱۴	۱۳	۱۲	۱۱	۱۰	۹
۸	۷	۶	۵	۴	۳	۲
۱						



سؤالات تستی و آماری
عصن ۲ - درس ۱: معادله و مسائل توهمی

۱) اگر عددهای ۱۱ عددی متفاوتی چهار برابر و برابرترین آن به علاوه ۵ است ۱۱ را کجایم به معادله تبدیل کنیم، کدام گزینه صحیح است؟ (عددهای تکراری را در نظر بگیرید)

$2x - 4 = 2x - 5$ $2x - 4 = -2x + 5$ $2x - 4 = \frac{1}{2} + 5$ $2x - 4 = 2x + 5$

۲) در یک پارکینگ عمومی برای هر ساعت، مبلغ ۵۰ تومان به اضافه ورودی ثابت ۹۰۰ تومان پرداخت می‌شود. با پرداخت مبلغ ۳۰۰۰ تومان، از این پارکینگ چند ساعت می‌توان استفاده کرد؟

$h = 150n + 900$ $n = 20$ $n = 14$ $n = 5$ $n = 4$

$h = 3 \rightarrow 3 = 150n + 900 \rightarrow 150n = -897 \rightarrow n = -5.98$

۳) زهرا از برادرش ۱۰ سال بزرگتر است، ۸ سال بعد سن زهرا دو برابر سن برادرش می‌شود، در حال حاضر زهرا چند ساله است؟

$n = 20$ $n = 14$ $n = 14$ $n = 12$

$n + 8 = 2(n - 10) \Rightarrow n + 8 = 2n - 20 \Rightarrow n = 28$

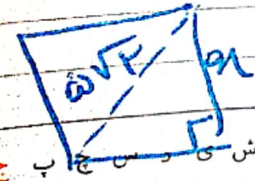
۴) شش برابر یک عدد طبیعی از مربع آن ۲۷ واحد کمتر است، این عدد کدام است؟

$6n = n^2 - 27 \rightarrow n^2 - 6n - 27 = 0$ $n = 9$ $n = -3$ $n = 3$ $n = -9$

۵) اندازه قطر مربعی $5\sqrt{2}$ می‌باشد، اختلاف اندازه محیط و مساحت این مربع چند است؟

$10\sqrt{2}$ $5\sqrt{2}$ 10 5

$n^2 + n^2 = (5\sqrt{2})^2$
 $2n^2 = 50$
 $n^2 = 25$
 $n = \pm 5$



شماره در جدول

۱	۲	۳	۴	۵	۶	۷	۸
۹	۱۰	۱۱	۱۲	۱۳	۱۴	۱۵	۱۶
۱۷	۱۸	۱۹	۲۰	۲۱	۲۲	۲۳	۲۴
۲۵	۲۶	۲۷	۲۸	۲۹	۳۰	۳۱	۳۲