



بارم	سوال	ردیف
۲	<p>عبارات درست را با (ص) و نادرست را با (غ) مشخص کنید:</p> <p>(۱) یاخته پایین ترین سطح ساختاری است که همه فعالیت های زیستی را انجام می دهد. ()</p> <p>(۲) مجموع چند زیست بوم را بوم سازگان گویند. ()</p> <p>(۳) اسمز برعکس انتشار ساده در خلاف جهت شیب غلظت انجام می شود. ()</p> <p>(۴) در بیماری سلیاک پرزها و ریزپرزه های روده بزرگ از بین می روند. ()</p> <p>(۵) حمل ۹۳ درصد از کربن دی اکسید خون با دخالت گویچه های قرمز انجام می شود. ()</p> <p>(۶) پوست قورباغه ساده ترین ساختار تنفسی مهره داران است. ()</p> <p>(۷) سیاهرگ های ششی، خون روشن را وارد دهلیز چپ می کنند. ()</p> <p>(۸) ساختار دریچه های قلب از بافت پوششی و بافت پیوندی تشکیل شده است. ()</p>	الف
۲	<p>جاهای خالی را با کلمات مناسب کامل کنید:</p> <p>(۱) تشکیل اولین گل در یک گیاه نمونه ای از است.</p> <p>(۲) جاننداری که ژن افراد گونه ای دیگر را در خود دارد..... نامیده می شود.</p> <p>(۳) فراوان ترین ملکول غشا یاخته است.</p> <p>(۴) در ملخ محل اصلی جذب مواد است.</p> <p>(۵) اکسیژن برای ورود از حبابک به خون درون مویرگ از لایه یاخته عبور می کند.</p> <p>(۶) به شش پرندگان تعداد..... کیسه هوادار متصل است.</p> <p>(۷) ضخیم ترین لایه دیواره قلب نام دارد.</p> <p>(۸) به سخت شدن دیواره سرخرگ های کرونری گویند.</p>	ب
۱/۵	<p>پرسی های چهارگزینه ای:</p> <p>۱- همه موارد به جز..... از مزایای تولید گازوئیل زیستی حاصل از دانه آفتابگردان است.</p> <p>(۱) عدم سرطان زایی (۲) تجدید ناپذیر بودن (۳) عدم تولید باران اسیدی (۴) تولید کربن دی اکسید کمتر از گازوئیل غیر زیستی</p> <p>۲- کدام ماده توسط سلول های غده های معده تولید نمی شود؟</p> <p>(۱) لیپاز (۲) فاکتور داخلی معده (۳) پپسین (۴) کلریدریک اسید</p> <p>۳- چند مورد از موارد زیر بی کربنات ترشح می کند؟</p> <p>(الف) غدد بزاقی (ب) غده معده (ج) پانکراس (د) لوزالمعده</p>	ج

۴- با فرض این که به انسانی مهارکننده آنزیم آنیدراز کربنیک تزریق شود..... می یابد.

- (۱) بیکربنات خونس کاهش
(۲) تولید CO₂ بافت هایش کاهش
(۳) ظرفیت حمل اکسیژن خونس افزایش
(۴) فشار CO₂ سیاهرگ هایش کاهش

۵- کدام گزینه نادرست است؟

- (۱) سرخرگ آئورت مانند سیاهرگ ششی دارای خون روشن است
(۲) گره سینوسی دهلیزی بزرگ تر از گره دهلیزی بطنی است.
(۳) در زمان استراحت عمومی قلب ، دریچه میترا باز است.
(۴) سلول ماهیچه قلبی همانند ماهیچه صاف دارای یک یا چند هسته است.

۶- چند مورد از عبارات زیر درست است؟

- (الف) در قله منحنی P انقباض دهلیزها شروع می شود.
(ب) در آنفارکتوس (سکته قلبی) ارتفاع منحنی QRS افزایش پیدا می کند.
(ج) صدای دوم قلب کمی پیش از پایان منحنی T شنیده می شود.
(د) در یک چرخه کامل قلب دهلیزها ۰/۷ ثانیه استراحت می کنند.

۱(۱) ۲(۲) ۳(۳) ۴(۴)

اصطلاحات زیر را تعریف کنید:

(۱) هومئوستازی:

(۲) کیموس:

(۳) حجم ذخیره دمی:

(۴) حجم ضربه ای قلب:

۱- الف) زیست شناسی چه موضوعاتی را می تواند بررسی و شناسایی کند؟

ب) منابع و سودهایی که هر بوم سازگان در بر دارد چه نامیده می شود؟

۲- الف) نوع بافت پوششی در دهان از چه نوعی است؟

ب) زردپی جزء کدام دسته از انواع بافت پیوندی است؟

ج) سلول دوکی شکل و تک هسته ای ویژگی کدام نوع ماهیچه است؟

د) پرده ای که اندام های درون شکم را از خارج به هم وصل می کند چه نامیده می شود؟

۳- الف) بزرگ ترین غده بزاق کدام است؟

ب) اهمیت آنزیم لیزوزیم بزاق چیست؟

ج) صفرا در چه اندامی تولید می شود؟

د) گلوکز با چه روشی از سلول های پوششی پرز روده وارد فضای بین یاخته ای می شود؟

۴- الف) چرا آسیب دیدن دیواره معده سبب کم خونی خطرناک می شود؟

ب) درو روش فعال شدن پپسینوژن را بیان کنید.

۵- الف) کدام رگ ، خون لوله گوارش را وارد کبد می کند؟

ب) هورمون گاسترین از کجا تولید می شود؟

ج) نمایه توده بدنی مردی ۲۵ ساله با طول قد ۲۰۰ سانتی متر و جرم ۱۰۰ کیلوگرم را محاسبه کنید.

۶- چهار بخش معده نشخوارکنندگان را نام ببرید.

۷- الف) انتهای حلق به یک دو راهی ختم می شود. آن دو را نام ببرید.

ب) دو ویژگی ماکروفازهای (درشت خوارها) موجود در حبابک ها را بنویسید.

۸- الف) سورفاکتانت را چه سلول هایی تولید می کنند؟
ب) هموگلوبین چگونه مانع از اسیدی شدن خون می شود؟

ج) آخرین انشعاب نایژک های بخش هادی چه نام دارند؟

۹- الف) چرا گاز کربن منو اکسید سمی و کشنده است؟

ب) در کدام نوع تنفس دستگاه گردش مواد نقشی در انتقال گازهای تنفسی ندارد؟
ج) کدام ماهیچه تنفسی نقش اصلی را تنفس آرام و طبیعی دارد؟

فعالیت:

۱- ضخامت دیواره بطن راست بیشتر است یا بطن چپ؟ چرا؟

۲- یک راه تشخیص سطح جلویی و عقبی نای بیان کنید.

۳- طول لوله گوارش در علفخواران بیشتر است یا گوشتخواران؟ چرا؟

۴- برای شناسایی هر یک از موادی زیر یک معرف بنویسید.

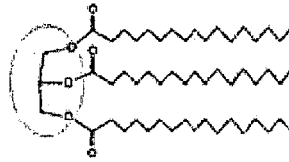
الف) نشاسته: (ب) کربن دی اکسید:

سوالات تصویری:

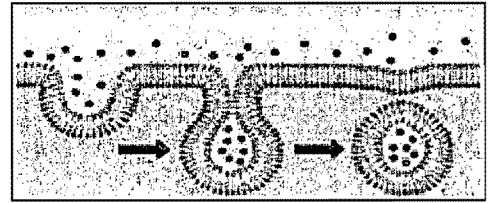
- ۱- الف) شکل ۳ در چه بخشی از بدن وجود دارد؟
 ب) شکل ۱ چه پدیده ای را نشان می دهد.
 ج) شکل ۲ نشان دهنده چه مولکولی است:
 د) در شکل ۴ لیزوزوم (کافنده تن) را مشخص کنید.



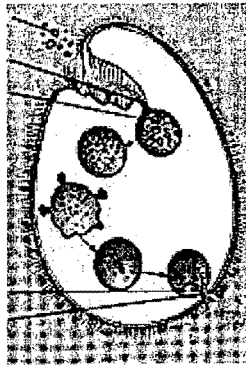
۳



۲

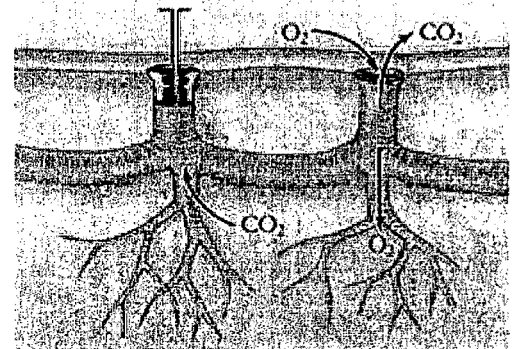
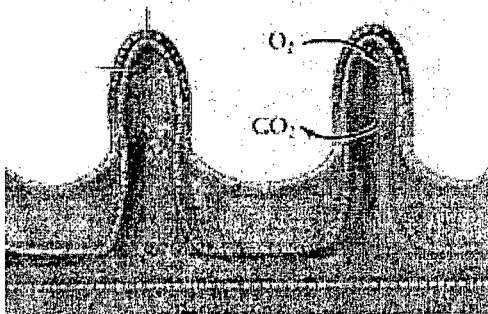


۱

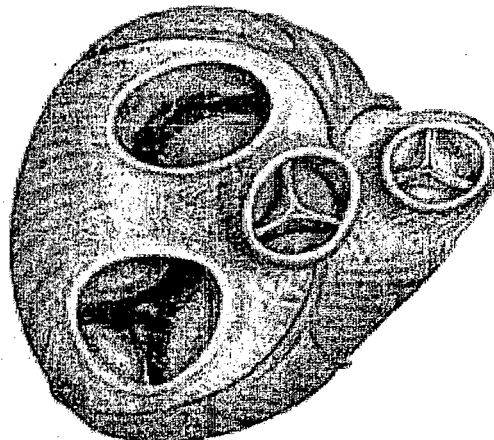


۴

- ۲- الف) هر یک از شکل های زیر کدام نوع تنفس را نشان می دهد؟



- ب) در شکل زیر دریچه های سینه سرخرگ ششی و سه لختی را نشان دهید.



به نام خداوند آرام بخش دلها

آموزش و پرورش منطقه ۸ تهران

پاسخنامه آزمون زیست شناسی ۱ پایه دهم تجربی دبیرستان پسرانه غیر دولتی کمال ۹۷/۱۰/۱۵

کلاس:

نام و نام خانوادگی:

ردیف	سوال	بارم
الف	عبارات درست را با (ص) و نادرست را با (غ) مشخص کنید: ۱- (ص) (۲- (غ) (۳) (غ) (۴) (غ) ۵) (ص) (۶) (ص) (۷) (ص) (۸) (ص)	۲
ب	جاهای خالی را با کلمات مناسب کامل کنید: ۱) نمو (۲) تراژن (۳) فسفولیپید (۴) معده ۵) ۲ (۶) ۹ (۷) میوکارد (۸) تصلب الشرا	۲
ج	پرسش های چهارگزینه ای: ۱- ۲ ۲- ۳ ۳- ۲ ۲- ۳ ۱- ۴ ۴- ۵ ۶- ۳	۱/۵
د	اصطلاحات زیر را تعریف کنید: ۱) هومئوستازی: محیط جانداران همواره در تغییر است اما جاندار می تواند وضع درون پیکر خود را در حد ثابتی نگه دارد. ۲) کیموس: پس از این که غذا به طور کامل با شیره معده آمیخته شد مخلوط به دست آمده کیموس نامیده می شود. ۳) حجم ذخیره دمی: مقدار هوایی که پس از یک دم عادی با یک دم عمیق وارد شش ها می شود. ۴) حجم ضربه ای قلب: مقدار خونی که در هر انقباض از هر بطن خارج می شود.	۲
ه	سوالات تشریحی و کوتاه پاسخ: ۱- الف) فرایندهایی که به طور مستقیم یا غیرمستقیم قابل مشاهده و اندازه گیری باشد. ب) خدمات بوم سازگان ۲- الف) سنگفرشی چندلایه ب) پیوندی رشته ای ج) صاف د) صفاق (روده بند) ۳- الف) بناگوشی ب) از بین بردن باکتری ها ج) کبد د) انتشار تسهیل شده ۴- الف) در این صورت فاکتور داخلی معده تولید نمی شود جذب ویتامین B _{۱۲} در روده انجام نمی گیرد در نتیجه در مغز قرمز استخوان گویچه قرمز کافی ساخته نمی شود. ب) ۱- توسط کلریدریک اسید ۲- توسط آنزیم پپسین	۷/۵

۱-۵ الف) سیاهرگ باب کبدی

ب) سلول های درون ریز غده معده

ج) ۲۵ (با راه حل)

۱-۶ سیرابی - نگاری - هزارلا - شیردان

۱-۷ الف) مری و نای (حنجره)

ب) بیگانه خواری - قدرت حرکت

۱-۸ الف) یاخته های نوع دوم دیواره حبابک

ب) با جذب یون هیدروژن

ج) نایزک انتهایی

۱-۹ الف) زیرا محل اتصال آن به هموگلوبین همان محلی است که اکسیژن به هموگلوبین متصل می شود و نیز به راحتی از هموگلوبین جدا نمی شود.

ب) نایدیسی

ج) دیافراگم

فعالیت:

۱- بطن چپ چون باید خون را به همه بخش های بدن بفرستد.

۲- دهانه باز غضروف های c شکل به سمت عقب نای قرار دارد - مری در سمت عقب نای قرار دارد (یک مورد کافی است).

۳- گیاهخواران - چون گوارش مواد گیاهی سخت تر است و تراکم مواد قابل جذب در گیاهان کمتر از غذاهای جانوری است. (یک مورد کافی است)

۴- نشاسته: محلول ید دار (لوگل) کربن دی اکسید: برم تیمول بلو و آب آهک (یک مورد کافی است)

سوالات تصویری:

۱- الف) آندوسیتوز (درون بری) ب) تری گلیسیرید

ج) حبابک هوایی و دیواره مویرگ (یک مورد کافی است)

د) روی شکل مشخص شود

۲- الف) سمت راست: نایدیسی سمت چپ: آبششی در ستاره دریایی

ب) هر مورد ۲۵.

