

بسمه تعالی

تاریخ امتحان: ۱۴۰۰/۱۰/۲۸

اداره کل آموزش پرورش استان مازندران

نام :

اداره آموزش و پرورش شهرستان بهشهر

نام خانوادگی :

ساعت شروع: ۱۰:۳۰ صبح

مدرسه غیردولتی خوارزمی متوسطه دوم

نام پدر:

مدت امتحان: ۶۰ دقیقه

سئوالات امتحان داخلی درس: اقتصاد

تعداد کل سوالات: ۱۶ صفحه: (۱)

مقطع و نام کلاس: ده انسانی او۱ نوبت: اول دی ماه ۱۴۰۰

ردیف	سؤال	بارم
۱	دو گروه از مهم ترین تصمیم گیرندگان و بازیگران در اقتصاد را نام ببرید؟	۰/۵
۲	ویژگی های مشترک کارآفرین موفق را نام ببرید ( ۴ مورد)	۱
۳	اگر اصل مزیت مطلق و نسبی رعایت نشود چه اتفاقی می افتد؟	۱
۴	شرکت را تعریف کنید و معایب و مزایای آن را از هر کدام دو مورد بیان کنید.	۲
۵	خیریه چه نوع نهادی است ، هدف آن چیست و مأموریت آن در چه زمینه ایی است؟	۱/۵
۶	رفتار تقاضا کنندگان یا خریداران ( درمقابل مقدار مصرف با قیمت ) را بیان کنید و نمودار تقاضا در این شرایط چگونه است	۱
۷	کارآفرین را تعریف کنید .	۰/۵
۸	منظور از الگو چیست ؟ علامت اختصاری الگوی مرز امکانات تولید را بنویسید و مرز امکانات تولید نشانه چیست ؟	۲/۵
۹	تلاش برای بدست آوردن کارایی به معنای یافتن چیست ؟	۰/۵
۱۰	انواع کالاها را نام ببرید و یکی را به دلخواه تعریف کنید .	۱/۵
۱۱	تعادل در بازار یعنی چه ؟ مکان آن را روی یک نمودار نشان دهید .	۱
۱۲	دو وظیفه دولت را بیان کنید .	۱
۱۳	مالیات بر ارزش افزوده را تعریف کنید .	۱
۱۴	چرا کشورها با یکدیگر وارد مبادله می شوند ؟	۱/۵
۱۵	هدف از گرفتن مالیات چیست ؟ انواع مالیات غیر مستقیم را نام ببرید .	۲/۵
۱۶	چه چیزی باعث شد که اقتصاددانان به اهمیت خود کفایی در برخی از تولیدات داخلی و عدم وابستگی برای تامین آنها از خارج تاکید کنند ؟	۱

۲۰

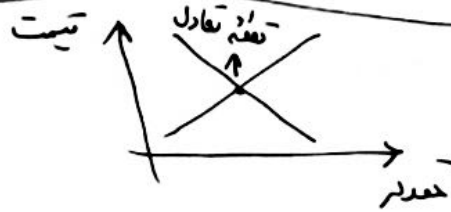
نمره ورقه :	با عدد	نمره تجدید نظر :	با عدد
	با حروف		با حروف
نام و نام خانوادگی دبیر	تاریخ و امضاء	نام و نام خانوادگی دبیر	تاریخ و امضاء



شماره	پایه	سوال
۶۵	۱	خانوار و نسبتاً ها
۱	۲	تیزبین، نوآور، رسیدنی، خوش بینی، پراگندگی، یادگیرنده، سازمان دهنده (۳ مورد)
۱	۳	اولاً از منابع و سرمایه های بفرین خواستار نمی شود بلکه نوعی به هدایتش محسوب می شود و مانا یا تولید محصولات کمتر در کیفیت، زمانه جلیده کاهش می یابد.
۲	۴	بصورتی که نوع کسب و کار شرکت این شرکت کسب و کاری است که خودش هویت قانونی دارد به این معنی که قانون باید شرکت متابع باید فرد و یا انسان رفتار می کند. شرکت حقوق و تعهدات خاصی دارند. (۱) دارای هر شرکت به قدری هم تقسیم می شود و هر کسی با فرد تمام شرکت به تمام در آن تبدیل می شود. ۱- مزایا: سهولت حضور برای سهامداران ۱- معایب: هزینه راه اندازی بالاتر ۲- مزایا: امکان رقابت بالاتر ۲- تأخیر در تصمیم گیری
۱،۵	۵	یک مؤسسه غیرانتفاعی دارای قانونی است که برای انجام مأموریتش خیرسود دارد. یعنی با هدف غیر تجاری شکل گرفته است.
۱	۶	مأموریت: اغلب بر سه های انسانی و اجتماعی دلزن مانند امور خیریه، آموزش و ... ۱- رابطه همی در در قیمت ↑ نفاذ ما ↓ عوامل مثبت منفی در در
۱۵	۷	کارآزمونی می است که با نوآوری و خطرپذیری، محصولات جدید تولید و عرضه می کند یا راه های جدیدی برای تولید کشف می کند.
۲،۵	۸	الف) انووفاقی سازد از واقعی پیچیده است، در امور خیریات نشان داد نمی شود، امری مزاحمانت تولید اجازه می دهد تا در صورتی از برود. بیان یک شود در استفاده از منابع کمیاب پیدا کنند. ۲- حکایت انسان تولید شدت تمام با منابع موجود PPF
۶۵	۹	موقعیت های برای پیشرفت

۱۱۵

۱- معمولی، سبت، عمیق، جایگزین (تعریفها هر کدام در لغت نامه ۵۱)



مقدار عرضه = مقدار تقاضا

۱۱

۱

۱۲ الف) بصورت عمده (بازار، ارائه کالای عمومی)

۱۲

۱

۱۳ نوعی مالیات بر فروش عند مرحله ای است که کالا خدمات واسطه ای را از زیر دست مالیات معاف می کند

۱۳

۱۱۵

۱۴ الف) یکسان بودن منابع و عوامل تولید  
ب) یکسان بودن سوره ها از نظر دسترسی به فن آوری  
ج) تفاوت آملی و آب رهوا

۱۴

۲۱۵

۱۵ الف) افزایش درآمد دولت .. ب) کاهش فعالیت نامناسب و متوجه فعالیت مطلوب ..  
انواع مالیات غیر مستقیم : مالیات بر مصرف .. مالیات عوارض گمرکی ..  
مالیات بر ارزش افزوده ..

۱۵

۱

۱۶ جنبه ها و تحریم های انحصاری مرزهای غیر در برابر خودخواهان برخی سوره ها مرز

۱۶

۲

موضوعی باشد