

شوندگی (ش داوطلب):

سؤال امتحان درس: زیست ۱

مدت امتحان: ۸۰ دقیقه

نام و نام خانوادگی:

پایه: دهم رشته: تجربی کلاس: ۱۰/ تعداد سوال: ۲۴ بارم: ۲۰

تاریخ امتحان: ۹۷/۰۳/۰۱

نوبت امتحان: صبح

نام دبیر: آقای اسدی سال تحصیلی: ۱۳۹۷-۱۳۹۶ نیمسال دوم تعداد صفحه: ۲

ساعت امتحان:

۱- هر یک را تعریف کنید:

الف) جانداران تراژن ب) خدمات بوم سازگان

۲- در جاهای خالی کلمات مناسب قرار دهید.

الف) بعضی یاخته ها می توانند ذره های بزرگ را با فرآیندی به نام ..... جذب کنند.

ب) ..... پرده ای است که اندام های درون شکم را از خارج به هم وصل می کند.

ج) پیپسینوزن بر اثر ..... به ..... تبدیل می شود.

۳- جملات صحیح و غلط را مشخص کنید.

الف) گروهی از لیپوپروتئین ها کلسترول زیادی دارند و به آنها لیپوپروتئین پرچگال (HDL) می گویند.

ب) ویتامین  $B_{12}$  با کمک عامل داخلی معده به روش درون بری جذب می شود.

ج) سنگدان از بخش عقبی معده تشکیل می شود و دارای ساختاری ماهیچه ای است.

د) سلولز مقدار زیادی انرژی دارد و اغلب جانوران دارای توانایی تولید آنزیم سلولاز برای گوارش آن هستند.

۴- الف) چرا نوزادانی که زود هنگام به دنیا آمده اند به زحمت نفس می کشند.

ب) دم نگاره (اسپیروگرام) چیست؟

۵- الف) علت صدای اول قلب چیست؟

ب) محل گره دوم یا گره دهلیزی - بطنی کجاست؟

۶- هر یک از موارد زیر دارای چه نوع مویرگهایی هستند؟

الف) کلیه ها ب) شش ها ج) طحال د) بافت چربی

۷- فایده ی دریچه های لانه کبوتری چیست؟

۸- هورمون تنظیم کننده ی تولید گویچه های قرمز چه نام دارد از کجا ترشح می شود و بر کجا اثر می کند؟

۹- تفاوت گردش ساده و مضاعف خون را بنویسید.

۱۰- همولنف چیست؟

۱۱- شبکه ی اول مویرگی چه نام دارد و محل آن کجاست؟

۱۲- چه مواردی از طریق فرآیند ترشح از کلیه ها دفع می شوند؟ (دو مورد)

۱۳- دیابت بی مزه چیست؟

۱۴- غدد شاخکی در چه جاندارانی دیده می شود؟

۱۵- نقش هورمون آلدوسترون چیست؟

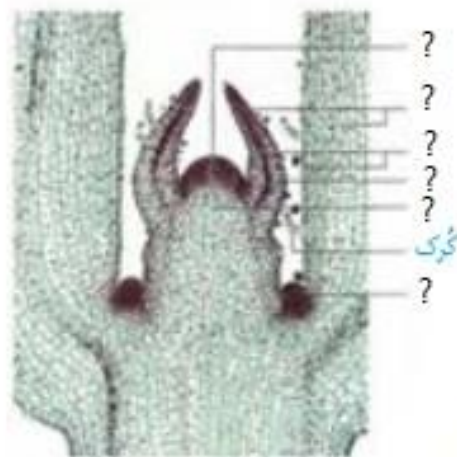
۱۶- علت هر یک را بنویسید:

الف) زبری برگ گندم ب) تولید ژله یا لعاب از خیساندن دانه به

۱۷- فایده ی هر یک را بنویسید:

الف) آلکالوئید ها ب) یاخته های همراه

- ۱-۱۸- سرلاد نخستین و پسین را بر اساس محل تشکیل با هم مقایسه کنید .
- ۱-۱۹- قطعه ای از روپوست پیاز قرمز را در آب مقطر و و قطعه ای دیگر را در محلول ۱۰ درصد نمک قرار دهید . بعد از مدتی کدام یک حالت تورژسانس و کدام یک حالت پلاسمولیز پیدا می کند ؟ چرا ؟
- ۱-۲۰- الف) تثبیت نیتروژن چیست ؟  
ب) فایده ی کودهای زیستی را بنویسید .
- ۱-۲۱- الف) قارچ ریشه ای چیست ؟  
ب) دو گروه مهم از باکتری های تثبیت کننده ی نیتروژن را فقط نام ببرید .
- ۱-۲۲- دو تفاوت مهم تعرق و تعریق را بنویسید .
- ۰/۵-۲۳- ویژگی و کار یاخته ی معبر چیست ؟
- ۱/۵-۲۴- در شکل زیر جای علامت سوال را کامل کنید .



موفق و سربلند باشید  
- اسدی