

## فصل ۷

### چرا ایران بهشت زمین شناسی محسوب می شود؟

به دلیل وجود پدیده های متنوع کم نظیری مانند آتشفشان های نیمه فعال، گل فشان های متعدد، کلات های وسیع و مرتفع، گنبد های نمکی و ... در نقاط مختلف ایران یافت می شود که پژوهشگران زیادی را از سراسر جهان به خود علاقه مند کرده است.

### تاریخچه زمین شناسی ایران را بنویسید.

بخش های مختلفی که اکنون ایران زمین را تشکیل می دهند، در دوره های مختلف زمین شناسی، بخش هایی از ابرقاره گندوانا و لورازیا بوده اند. تعیین سن سنگ های مناطق مختلف ایران نشان می دهد که قدیمی ترین سنگ ها، سنی بین ۶۰۰ تا ۱۰۰۰ میلیون سال دارند که در مقایسه با سنگ های قدیمی یافت شده در آمریکای شمالی، آفریقا، هند، سیبری، استرالیا و عربستان جوان تر هستند.

### در نقشه های زمین شناسی چه پدیده هایی نمایش داده می شوند؟

در نقشه های زمین شناسی، جنس و پراکندگی سطحی سنگ ها روابط سنی آنها، وضعیت شکستگی ها و چین خوردگی ها و موقعیت کانسارها و ... نمایش داده می شوند.

### اشتوکلین کیست؟

اشتوکلین، از پیشگامان مطالعات نوین زمین شناسی در ایران است. برای نخستین بار اشتوکلین، ایران را به چند بخش جداگانه تقسیم بندی کرد.

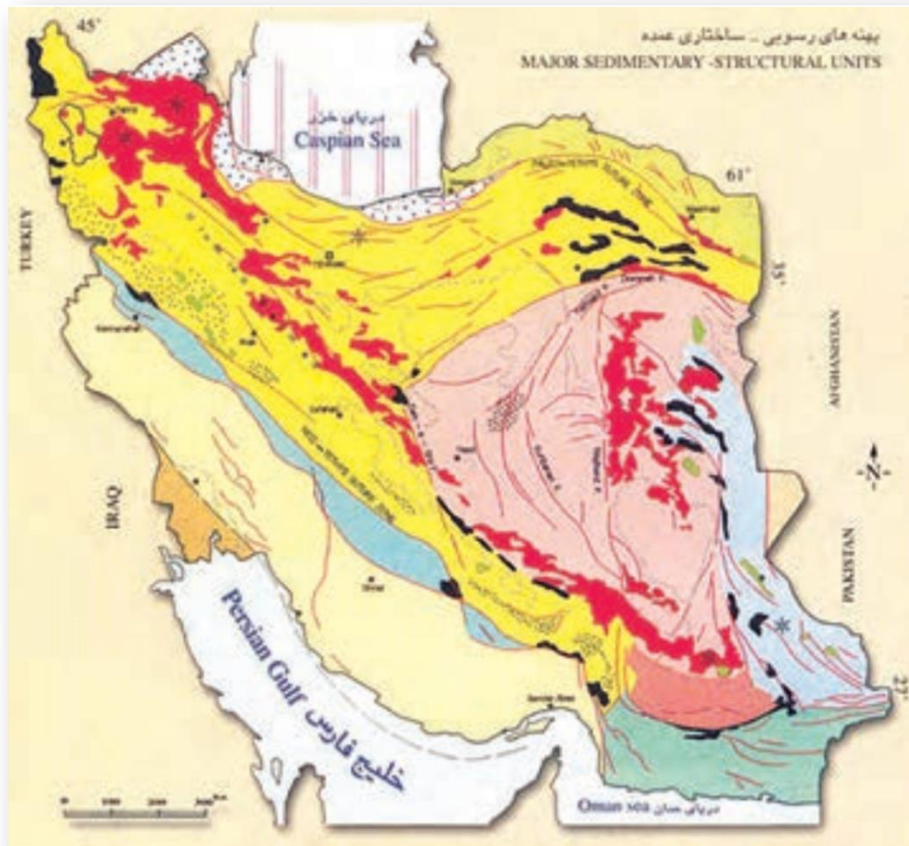
## مهم ترین پهنه های زمین شناختی ایران را نام ببرید.

### برخی مشخصات پهنه های زمین ساختی در ایران

نام پهنه	سنگ های اصلی	منابع اقتصادی	ویژگی ها
زاگرس	سنگ های رسوبی	ذخایر نفت و گاز	تاقدیس ها و ناودیس های متوالی
سنندج - سیرجان	سنگ های دگرگونی	معادنی مانند: سرب و روی ایرانکوه	انواع سنگ های دگرگونی
ایران مرکزی	سنگ های رسوبی آذرین - دگرگونی	معادنی مانند: آهن چغارت و روی مهدی آباد	سنگ هایی از پرکامبرین تا سنوزویک
پهنه البرز	سنگ های رسوبی	رگه های زغال سنگ	دارای دو بخش شرقی - غربی دارای قله دماوند

پهنه شرق و جنوب شرق ایران	سنگ های آذرین و رسوبی	معادنی مانند: منیزیت - مس	دشت های پهناور، خشک و کم آب فرورانش پوسته اقیانوسی دریای عمان به زیر ایران در منطقه مکران
کپه داغ	سنگ های رسوبی	ذخایر عظیم گاز	توالی رسوبی منظم

سهند - بزمان (ارومیه - دختر)	سنگ های آذرین	ذخایر فلزی	فرورانش تتیس نوین به زیر ایران مرکزی
------------------------------	---------------	------------	--------------------------------------



شکل ۲-۷: نقشهٔ پهنه بندی رسوبی - ساختاری عمده در ایران

### تاریخچه استفاده ایرانیان از معادن را بنویسید.

ایرانیان، با فلزاتی مانند مس، طلا و آهن آشنا بودند. پیشینیان ما، تجربه بسیار زیادی در اکتشاف و بهره برداری از معادن و به خصوص ذخایر فلزی مانند مس، آهن، طلا، سرب و روی داشته اند، استفاده از فلزات از حدود ۸۵۰۰ سال پیش آغاز گردید. نتایج مطالعات پژوهشگران نشان می دهد استخراج و استفاده از فلزات برای اولین بار در فلات ایران و فلات آناتولی ترکیه صورت گرفت.

### ویژگی های میدان نفتون مسجد سلیمان را بنویسید.

- حفاری اولین چاه نفت خاورمیانه از سال ۱۲۸۶ ه.ش در شهر مسجد سلیمان در استان خوزستان در منطقه ای به نام میدان نفتون آغاز شد و در ۵ خرداد ۱۲۸۷ ه.ش به نفت رسید .
- این چاه ۳۶۰ متر عمق داشت که از آن روزانه ۳۶۰۰۰ لیتر نفت استخراج می شد.
- نیروی محرکه ماشین های استخراج نفت از این چاه از بخار آب تأمین می شد.

-این چاه به «چاه شماره یک» معروف است و هم اکنون در شهر مسجد سلیمان به صورت موزه، تحت نظارت شرکت ملی مناطق نفت خیز جنوب قرار دارد.

### **ذخایر نفتی ایران در چه نوع سنگ هایی قرار دارد؟**

ذخایر نفت ایران به طور عمده در لایه های سنگ آهک قرار دارند.

### **رتبه ایران از نظر دارا بودن منابع نفت و گاز در جهان چیست؟**

برخی از میدان های مهم نفت ایران در جدول ارائه شده است. ایران با دارا بودن حدود ۱۰ درصد از نفت جهان، در رده چهارم و از نظر ذخایر گاز، در رده دوم جهان قرار دارد.

### **ذخایر نفت و گاز ایران به طور عمده در کجا قرار دارند؟**

ذخایر نفت و گاز ایران به طور عمده در جنوب و غرب (منطقه زاگرس و خلیج فارس) و در شمال (دریای خزر) قرار دارند. ذخایر گاز خانگیان سرخس در شمال شرق نیز از ذخایر مهم هیدروکربن در ایران است.

### **بزرگ ترین میدان نفتی ایران چه نام دارد ؟**

بزرگ ترین میدان نفتی ایران، میدان اهواز است که در رده سومین میدان های نفتی عظیم جهان قرار دارد.

### **وجود گسل های زیاد در ایران نشانه چیست؟**

وجود این گسل ها، نشانه پویایی و فعالیت پوسته ایران زمین است.

### **مهم ترین کوه های آتشفشانی ایران را نام ببرید.**

مهم ترین کوه های آتشفشانی ایران، دماوند، تفتان، بزمان، سهنند و سبلان هستند.

### **ویژگی های کوه آتشفشانی دماوند را بنویسید.**

دماوند، بلندترین قله آتشفشانی ایران، در چند میلیون سال پیش فعال بوده و آثار فعالیت های آن هنوز به صورت خروج گازهای گوگردی در دامنه های نزدیک دهانه آتشفشان دیده می شود.

## ویژگی های آتشفشان های امتداد نوار ارومیه-دختر (سهند-بزمان) را بنویسید.

بیشتر فعالیت های آتشفشانی جوان، در دوره کواترنری در ایران، آتشفشان هایی هستند که در امتداد نوار ارومیه - پل دختر قرار دارند.



## علل اهمیت زمین گردشگری در ایران را بنویسید.

کشور ایران از نظر میراث زمین شناختی و گوناگونی پدیده های زمین شناختی، یکی از غنی ترین کشورهای جهان است به همین دلیل زمین گردشگری می تواند در کشورمان، جایگاه اقتصادی ویژه ای داشته باشد.

## میراث زمین شناختی چیست؟ شرح دهید.

گروهی از پدیده های زمین شناختی مانند غارها، گل فشان ها، آبشارها و.. که ارزش بالایی از نظر علمی و آموزشی یا زیبایی ویژه داشته و یا بسیار کمیاب هستند، به عنوان میراث زمین شناختی معرفی می شوند.

## ژئوپارک چیست؟

ژئوپارک، یک محدوده مشخص است که در آن، میراث زمین شناختی با جاذبه های طبیعی و فرهنگی ویژه واقع شده است. در هر ژئوپارک، مردم آن منطقه با آموزش هایی که می بینند در حفاظت از جاذبه های زمین شناختی، طبیعی و فرهنگی همکاری و از این جاذبه ها، برای گردشگری بهره برداری و کسب درآمد می کنند.

## هدف از ایجاد ژئوپارک چیست؟

برای حفاظت از جاذبه های میراث زمین شناختی در یک محدوده و بهره برداری درست از آنها ایجاد می شود. مانند ژئوپارک جزیره قشم که به ثبت جهانی رسیده است.

## اهمیت ژئوپارک را بنویسید.

ژئوپارک باعث می شود که جامعه محلی، رشد و رونق اقتصادی و فرهنگی داشته باشد و میراث طبیعی و فرهنگی آنها حفظ شود.

با تشکر

محسن یوسفی

09127543391

استان قم

آدرس وبلاگ:

[qomgeo.blogfa.com](http://qomgeo.blogfa.com)

شماره حساب جهت همیاری:

۰۱۰۴۶۳۲۱۰۲۰۰۶