



## دیرستان پسرانه غیر دولتی مشکاه نور - دوره دوم

نام دبیر: پورقاسم

موضوع امتحان: زیست ۲

نام و نام خانوادگی: ..... کلاس: یازدهم

### ۱- در هر یک از عبارات های زیر ، جای خالی را با کلمات مناسب پر کنید :

- بفتشی از شبکه‌ی که در امتداد محور نوری کره چشم قرار دارد ، ..... نامیده می شود.. (۰/۵)
- تارپه از واحدهای تکرار شونده به نام ..... تشکیل شده است. (۰/۵)
- استفوان (کابی روی دریچه ..... قرار گرفته و دسته استفوان چکشی نیز روی ..... پسبیده است. (۱)
- در انسان ساقه مغز به ترتیب از بالا به پایین از ..... ، ..... و بصل النافع تشکیل شده است. (۱)
- در ماهی لوب های ..... نسبت به اندازه مغز جانور ، در مقایسه با انسان بزرگتر است . (۰/۵)
- بالا بودن مقدار کلسیم فون ، سبب تمریک ترشح هورمونی به نام ..... از غده ..... می شود. (۱)
- انتهای برآمده استفوان ران که نوعی استفوان ..... است ، توسط بافت استفوانی..... پر شده است. (۱)

### ۲- درستی یا نادرستی هر یک از عبارات های زیر را بدون ذکر دلیل مشخص کنید : (هر مورد ۰/۲۵ نمره)

- شیپور استاش وظیفه برقراری ارتباط بین گوش میانی و بیرونی را دارد. ....
- اسکلت مموری نسبت به اسکلت جانبی نقش بیشتری در حرکت دارند. ....
- غده درون ریز فوق کلیه همانند تیموس در مموطه شکمی قرار دارد. ....
- گیرنده های درد ، برغلاف سایر گیرنده های پوست ، سازش پیدا نمی کنند. ....
- در دیابت نوع دو ، گیرنده های انسولین وجود ندارند . ....
- تغییر قطر مردمک چشم ، بر عهده ماهیچه های مژگانی است. ....
- در انعکاس عقب کشیدن دست در بزفورد با جسم داغ ، جسم سلولی نوروں مسی در بفتش فاکستری نفاع قرار دارد. ....
- هیچ ماده ای توان عبور از سد فونی - مغزی را ندارد . ....

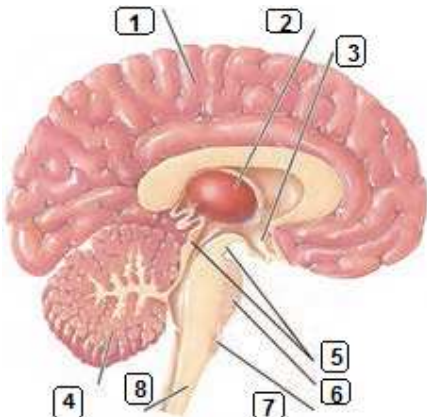
## در این قسمت چیزی ننویسید

### ۳- به سوال های زیر پاسخ های کوتاه ارائه دهید :

- هورمون های ممرک غدد جنسی را نام ببرید ؟ (۰/۵) ..... و .....
- سامانه های هورس در کدام نوع بافت استخوانی مشاهده می شوند؟ (۰/۵) .....
- وظیفه اسبک مغزی (هیپوکامپ) چیست ؟ (۰/۵) .....
- دو مورد از نقش های هورمون پرولاکتین را در مردان بنویسید؟ (۰/۵) ..... و .....
- چشم مرکب در کدام گروه جانداران وجود دارد؟ - و چه نوع تصویری ایجاد می کند؟ (۰/۵) .....
- کدام نوع از تارهای ماهیچه ای ، انرژی خود را بیشتر از راه بی هوازی به دست می آورند؟ (۰/۵) .....
- به چه دلیل به هنگام تشریح چشم ، زلالیه به طور کامل شفاف نیست؟ (۰/۵) .....
- نقش ماهیچه های شعاعی عنبیه را بنویسید؟ (۰/۵) .....
- دو مورد از وظایف پل مغزی را فقط نام ببرید؟ (۰/۵) ..... و .....
- دو مورد از مواردی که به کنار هم ماندن استخوان ها کمک می کنند را بنویسید؟ (۰/۵) ..... و .....
- در تشریح مغز گوسفند ، به منظور مشاهده درفت زندگی و بطن چهارم ، می بایست چه بخشی برش داده شود؟ (۰/۵) .....
- دو هورمونی که از بخش درون ریز غده پانکراس به خون می ریزند را نام ببرید؟ (۰/۵) ..... و .....
- در کدام بیماری چشمی ، سطح عدسی و یا قرنیه کاملا صاف و کروی نیست؟ (۰/۵) .....

### ۴- با توجه به شکل مقابل به سوالات زیر پاسخ دهید :

- نام گذاری کنید؟ (۰/۵) شماره ۲ : ..... شماره ۵ : .....
- کدام شماره پایین ترین بخش مغز است ؟ (۰/۲۵) .....
- کدام شماره مرکز انعکاس هایی مثل عطسه است؟ (۰/۵) .....
- کدام شماره محل پردازش اولیه اطلاعات مسی است؟ (۰/۵) .....
- کدام شماره دارای دو نیمکره و بخشی به نام کرمینه در وسط آن است؟ (۰/۲۵) .....



نام و نام خانوادگی: .....

۵- در رابطه به ماهیچه های اسکلتی به سوالات زیر پاسخ دهید:

- نام رشته پروتئینی متصل به فضا Z در سافتار ماهیچه چیست ؟ (۰/۲۵) .....
- به منظور تامین انرژی ، در انقباض های طولانی ، ماهیچه ها از چه موادی استفاده می کنند؟ (۰/۲۵) .....
- رنگدانه قرمز موجود در تارهای ماهیچه ای چه نام دارد؟ (۰/۲۵) .....
- در مکانیسم انقباض ماهیچه ، کدام یون از شبکه آندوپلاسمی آزاد می شود ؟ (۰/۲۵) .....

۶- با توجه به شکل مقابل به سوالات زیر پاسخ دهید :



- نام گذاری کنید ؟ (۰/۵)
- شماره ۱: .....
- شماره ۴: .....
- عصب شماره ۳ ، پیام های مسی فود را بیشتر به کدام بخش مغز می برد ؟ (۰/۵) .....
- محل قرار گرفتن گیرنده های مربوط به بخش تعادلی کدام شماره است ؟ (۰/۵) .....

۷- سوالات زیر را فقط با کلمات بله و یا خیر جواب دهید :

- آیا استفوان لگن ، جز بخش مموری اسکلت بدن انسان است ؟ (۰/۲۵) .....
- آیا در نامیه گردن یک فرد ، ۶ عدد غده درون ریز در ۲ نوع ، می توان یافت ؟ (۰/۲۵) .....
- آیا زنبور عسل براید ریافت پرتوهای فرابنفش ، گیرنده های دیگری به غیر از گیرنده های نوری فود نیاز دارد؟ (۰/۲۵) .....
- آیا می توان در ماده سفید مغز و یا نفاع ، جسم سلولی نورون ها را یافت؟ (۰/۲۵) .....
- آیا تعداد اعصاب ممیطی متصل به دستگاه عصبی مرکزی در انسان ، ۸۶ عدد می باشد؟ (۰/۲۵) .....
- آیا می توان گفت که در نزدیک بینی تصویر اشیاء نزدیک و در دوربینی تصویر اشیاء دور ، روی شبکیه می افتد؟ (۰/۲۵) .....



## دیرستان پسرانه غیر دولتی مشکاة نور - دوره دوم

نام دبیر: پورقاسم

موضوع امتحان: زیست ۲

نام و نام خانوادگی: ..... کلاس: یازدهم

### ۱- در هر یک از عبارات های زیر ، جای خالی را با کلمات مناسب پر کنید :

- بفتشی از شبکه‌ی که در امتداد محور نوری کره چشم قرار دارد ، ..... **لکه زرد** ..... نامیده می شود.. (۰/۵)
- تارچه از واحدهای تکرار شونده به نام .. **بهار کومر** ..... تشکیل شده است. (۰/۵)
- استفوان (کابی روی دریچه **بیضی** ..... قرار گرفته و دسته استفوان چکشی نیز روی **پرده صاف** ..... پیسیده است. (۱)
- در انسان ساقه مغز به ترتیب از بالا به پایین از **مغز میانی** .. **پل مغزی** و بصل النخاع تشکیل شده است. (۱)
- در ماهی لوب های ..... **برای** ..... نسبت به اندازه مغز جانور ، در مقایسه با انسان بزرگتر است . (۰/۵)
- بالا بودن مقدار کلسیم خون ، سبب تمریک ترشح هورمونی به نام ..... **کلسی تونین** ..... می شود. (۱)
- انتهای برآمده استفوان ران که نوعی استفوان **دار** ..... است ، توسط بافت استفوانی **اسفنجی** ..... پر شده است. (۱)

### ۲- درستی یا نادرستی هر یک از عبارات های زیر را بدون ذکر دلیل مشخص کنید : (هر مورد ۰/۲۵ نمره)

- شیپور استاش وظیفه برقراری ارتباط بین گوش میانی و بیرونی را دارد. .... **خ** .....
- اسکلت مموری نسبت به اسکلت جانبی نقش بیشتری در حرکت دارند. .... **خ** .....
- غده درون ریز فوق کلیه همانند تیموس در مموطه شکمی قرار دارد. .... **خ** .....
- گیرنده های درد ، برفلاف سایر گیرنده های پوست ، سازش پیدا نمی کنند. .... **ص** .....
- در دیابت نوع دو ، گیرنده های انسولین وجود ندارند. .... **خ** .....
- تغییر قطر مردمک چشم ، بر عهده ماهیچه های مژگانی است. .... **خ** .....
- در انعکاس عقب کشیدن دست در بزفورد با جسم داغ ، جسم سلولی نورون مسی در بفتش فاکستری نفاع قرار دارد. .... **خ** .....
- هیچ ماده ای توان عبور از سد فونی - مغزی را ندارد. .... **خ** .....

## در این قسمت چیزی ننویسید

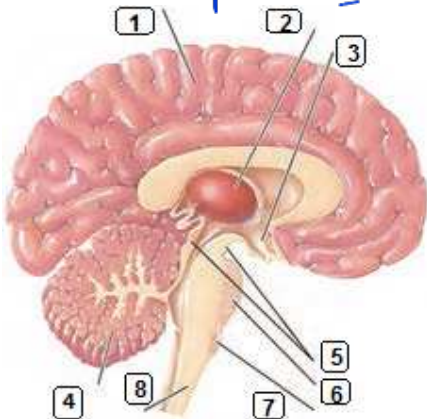
### ۳- به سوال های زیر پاسخ های کوتاه ارائه دهید :

- هورمون های ممرک غدد جنسی را نام ببرید ؟ (۰/۵) ... LH و ... FSH
- سامانه های هورس در کدام نوع بافت استخوانی مشاهده می شوند؟ (۰/۵) ... استخوان تراکم
- وظیفه اسبک مغزی (هیپوکامپ) چیست ؟ (۰/۵) ... تبدیل حافظه کوتاه مدت به بلند مدت
- دو مورد از نقش های هورمون پرولاکتین را در مردان بنویسید؟ (۰/۵) ... دستگاه ایمنی حفظ تعادل آب
- چشم مرکب در کدام گروه جانداران وجود دارد؟ - و چه نوع تصویری ایجاد می کند؟ (۰/۵) ... حشرات، موزاییکی
- کدام نوع از تارهای ماهیچه ای، انرژی خود را بیشتر از راه بی هوازی به دست می آورند؟ (۰/۵) ... نوزادان
- به چه دلیل به هنگام تشریح چشم، زلالیه به طور کامل شفاف نیست؟ (۰/۵) ... زیرا مقدار آن از آن ها بسیار ملائین از جنس های دیگر چشم در آن رها شده است
- نقش ماهیچه های شعاعی عنبیه را بنویسید؟ (۰/۵) ... با انقباض آن قطر مردمک افزایش می یابد
- دو مورد از وظایف پل مغزی را فقط نام ببرید؟ (۰/۵) ... تنفس و ترشح بزاق و آب
- دو مورد از مواردی که به کنار هم ماندن استخوان ها کمک می کنند را بنویسید؟ (۰/۵) ... زردپس و رباط
- در تشریح مغز گوسفند، به منظور مشاهده درفت زندگی و بطن چهارم، می بایست چه بخشی برش داده شود؟ (۰/۵)

### کرمینه صغیر

- دو هورمونی که از بخش درون ریز غده پانکراس به خون می ریزند را نام ببرید؟ (۰/۵) انسولین و گلوکاگون
- در کدام بیماری چشمی، سطح عدسی و یا قرنیه کاملا صاف و کروی نیست؟ (۰/۵) آبسه گویاتیم

### ۴- با توجه به شکل مقابل به سوالات زیر پاسخ دهید :



- نام گذاری کنید؟ (۰/۵) شماره ۲ : تالاموس شماره ۵ : مغز میانی
- کدام شماره پایین ترین بخش مغز است ؟ (۰/۲۵) ... ۷
- کدام شماره مرکز انعکاس هایی مثل عطسه است؟ (۰/۵) ... ۷
- کدام شماره محل پردازش اولیه اطلاعات مسی است؟ (۰/۵) ... ۲
- کدام شماره دارای دو نیمکره و بخشی به نام کرمینه در وسط آن است؟ (۰/۲۵) ... ۴

نام و نام خانوادگی: .....

۵- در رابطه به ماهیچه های اسکلتی به سوالات زیر پاسخ دهید:

- نام رشته پروتئینی متصل به فضا Z در سافتار ماهیچه چیست؟ (۰/۲۵) **اکتین**.....
- به منظور تامین انرژی، در انقباض های طولانی، ماهیچه ها از چه موادی استفاده می کنند؟ (۰/۲۵) **اسیدهای چرب**
- رنگدانه قرمز موجود در تارهای ماهیچه ای چه نام دارد؟ (۰/۲۵) **میوگلوبین**
- در مکانیسم انقباض ماهیچه، کدام یون از شبکه آندوپلاسمی آزاد می شود؟ (۰/۲۵) **یون کلسیم**

۶- با توجه به شکل مقابل به سوالات زیر پاسخ دهید:



- نام گذاری کنید؟ (۰/۵)
- شماره ۱: **جراس نیم دایره (بنش دهلیز)**
- شماره ۴: **خلیج گوش داخله**
- عصب شماره ۳، پیام های مسی فود را بیشتر به کدام بخش مغز می برد؟ (۰/۵) **خیمه**
- ممل قرار گرفتن گیرنده های مربوط به بفتش تعادلی کدام شماره است؟ (۰/۵) **شماره ۱**

۷- سوالات زیر را فقط با کلمات **بله** و **یا خیر** جواب دهید:

- آیا استفوان لگن، جز بفتش مموری اسکلت بدن انسان است؟ (۰/۲۵) **خیر**
- آیا در نامیه گردن یک فرد، ۶ عدد غده درون ریز در ۲ نوع، می توان یافت؟ (۰/۲۵) **خیر**
- آیا زنبور عسل برای دریافت پرتوهای فرابنفش، گیرنده های دیگری به غیر از گیرنده های نوری فود نیاز دارد؟ (۰/۲۵) **خیر**
- آیا می توان در ماده سفید مغز و یا نفاع، جسم سلولی نورون ها را یافت؟ (۰/۲۵) **خیر**
- آیا تعداد اعصاب ممیطی متصل به دستگاه عمیبه مرکزی در انسان، ۸۶ عدد می باشد؟ (۰/۲۵) **بله**
- آیا می توان گفت که در نزدیک بینی تصویر اشیاء نزدیک و در دوربینی تصویر اشیاء دور، روی شبکیه می افتد؟ (۰/۲۵) **بله**