



به نام خدا

نام و نام خانوادگی : امتحان درس : **جغرافیا**

کلاس : **یازدهم** رشته : **انسانی** وقت امتحان : **۸۰** کد : **۲۵۱-۹۶۱۰۲۰**

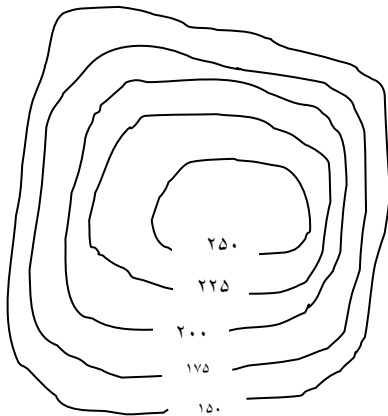
دانش آموز عزیز شما می توانید پاسخنامه امتحان را دو ساعت پس از پایان امتحان در پورتال مدرسه مشاهده نمایید.

www.bagheralolum.sch.ir

مقام معظم رهبری (مدظله العالی):

جغرافیا یک جهان بینی صحیح است که مناسبات ما را با جهان اطرافمان و با این همه موجودات کوچک و بزرگ، جاندار و بی جان روشن می نماید


- ۱- ناحیه چیست تعریف کنید ؟ ۱نمره
- ۲- معیارهای ناحیه بندی عوامل طبیعی را بنویسید ؟ ۱نمره
- ۳- ساختن جزیره های مصنوعی توسط امارات متحده عربی از دید کارشناسان چه پیامدهایی را به دنبال دارد؟ ۱نمره
- ۴- چراتعین مرزهای دقیق نواحی دشوار است ؟ ۱نمره
- ۵- چرا شهرها، استان ها و کشورها نواحی سیاسی محسوب می شوند ؟ ۱نمره
- ۶- چرا مرزهای سیاسی و اداری معمولا برمرزهای نواحی طبیعی و انسانی منطبق نیستند ؟ ۱نمره
- ۷- چگونه برروی یک منطقه گرم یک مرکز کم فشار یاسیکلون ایجاد می شود؟ ۱نمره
- ۸- اقلیم شناسان درتقسیم بندی مناطق خشک برمبنای بارش چگونه عمل کرده اند ؟ ۱نمره
- ۹- وقوع بارش دریک ناحیه به چه عواملی بستگی دارد؟ ۱نمره
- ۱۰- یکی از مهمترین تقسیم بندی های آب و هوایی را چه کسی انجام داده است و بنویسید که وی چه معیارهایی را برای ناحیه بندی بیان کرده است ؟ ۱نمره
- ۱۱- عوامل بیرونی موثر دربه وجود آمدن اشکال مختلف ناهمواری درسطح زمین را بنویسید ؟ ۱نمره
- ۱۲- سرعت هوازدگی درسنگ ها به چه عواملی بستگی دارد ؟ ۱نمره
- ۱۳- یخچال ها چگونه بوجود می آیند ؟ ۱نمره
- ۱۴- کلوت یا یاردانگ چیست ؟ ۱نمره
- ۱۵- نیمرخ توپوگرافی عارضه روبرو را رسم کنید ؟ ۱نمره



- ۱۶- اشکال کارستی به چه اشکالی گفته می شود ؟ ۱نمره
- ۱۷- ازاشکال کاوشی و تراکمی به دومورد از هرکدام اشاره کنید ؟ ۱نمره
- ۱۸- هوازدگی فیزیکی را توضیح دهید ؟ ۱نمره
- ۱۹- ویژگی های دشت ها را بنویسید ؟ ۲نمره

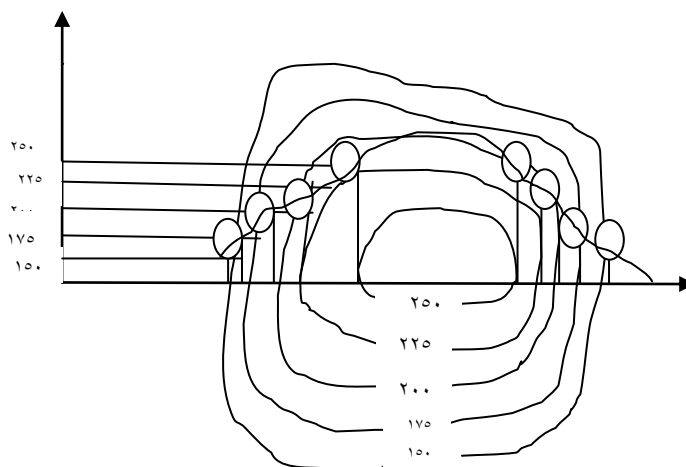
موفق و پیروز و سربلند باشید



محل مهر دبیرستان	<p style="text-align: center;">به نام خالق زیبایی ها</p> <p style="text-align: center;">دبیرستان و مرکز پیش دانشگاهی پسرانه غیر دولتی باقرالعلوم (ع)</p> <p style="text-align: center;">آموزش و پرورش منطقه ۲ تهران</p> <p>نام دبیر محترم: آقای مقدم نام درس: جغرافیا</p> <p>نام کلاس: پایه یازدهم تاریخ: ۱۳۹۶/۱۰/۲۳</p> <p>زمان: ۶۰ دقیقه</p>	 <p style="text-align: center;">مرکز پیش دانشگاهی و دبیرستان باقرالعلوم</p>
------------------	--	--

پاسخنامه آزمون

- ج ۱: بخش از سطح زمین است که ویژگی های جغرافیایی (طبیعی، اقتصادی، اجتماعی، فرهنگی و.....) همگون و خاصی دارد به طوری که با بخش های مجاور خود متفاوت است .
- ج ۲: ۱- ناهمواری ها ۲- آب و هوا ۳- پوشش گیاهی ۴- خاک
- ج ۳: پیامدهای نامطلوبی از جمله ۱- مقدارزیادی سنگ و خاک از بستر خلیج فارس بالا کشیده می شود ۲- این خاک برداری و گل آلود شدن وسیع آب به بو سازگان (اکوسیستم) دریایی و آب سنگ های مرجانی آسیب زده است .
- ج ۴: زیرا تعیین نواحی زبانی و قومی به علت انسانی بودن بی نهایت مشکل است .
- ج ۵: زیرا یک نهاد آن ها را اداره و مدیریت می کند .
- ج ۶: زیرا بر مبنای انتخاب و تصمیم گیری انسان ها تعیین می شود در این مرزبندی گاهی یک ناحیه آب و هوایی ناحیه زبانی و قومی و نظایر آن بین چند استان یا حتی چند کشور قرار می گیرد .
- ج ۷: وقتی هوای سرد یک منطقه گرم می شود مولکول ها سریع تر حرکت می کنند و از هم فاصله می گیرند در نتیجه از وزن و فشار هوادر واحد حجم کاسته می شود هوای گرم سبک می شود و به سوی بالا صعود می کند بنابراین هوای گرم نسبت به اطراف خود فشار کمتری دارد .
- ج ۸: ۱- کمتر از ۵۰ میلی متر بیابان ۲- بین ۵۰ تا ۱۰۰ میلی متر بسیار خشک ۳- بین ۱۰۰ تا ۲۵۰ میلی متر خشک ۴- بین ۲۵۰ تا ۴۵۰ میلی متر نیمه خشک .
- ج ۹: ۱- صعود ۲- هوای مرطوب
- ج ۱۰: ۱- کوپن ۲- بارش ۳- پوشش گیاهی
- ج ۱۱: ۱- هوازدگی ۲- فرسایش
- ج ۱۲: ۱- جنس سنگ ها ۲- نوع آب و هوا ۳- زمان
- ج ۱۳: دربرخی کوهستان ها برف و یخ دائمی وجود دارد وقتی بارش برف بیش از میزان ذوب آن در سال باشد برف های اضافی طی سالیان دراز انباشته و متراکم می شوند و ضخامت آن ها افزایش می یابد و یخچال را پدید می آورند .
- ج ۱۴: کلوت یا یاردانگ در رسوبات نرم به جامانده اردریاچه های قدیم پدید می آید طی میلیون ها سال باد شیارهای موازی و با شکل در این رسوبات ایجاد می کند به تدریج بخش نرم راباخود می برد و بخش های سخت تر باقی می ماندند .
- ج ۱۵:



- ج ۱۶: آب های جاری با نفوذ به زیر زمین از طریق درزها و شکاف ها و حل کردن سنگ ها در خود پدیده های فرسایشی چون غارها ی طبیعی و چشمه های آهکی پدید می آورند .

ج ۱۷: ۱- دشت ریگی ۲- چاله های بادی ۳- کلوت ۴- گرزدیو- تراکمی ۱- آب سنگ ها ۲- جزایر مرجانی ۳- باتلاق ها ۴- زبانه یا دماغه ماسه ای

ج ۱۸: در این هوازدگی سنگ ها در نتیجه تلفات دما و یخ منجمد شدن و ذوب شدن آن در شکاف ها و درزها به قطعات کوچکتر تبدیل می شوند

ج ۱۹: ۱- مهمترین اشکال زمین هستند

