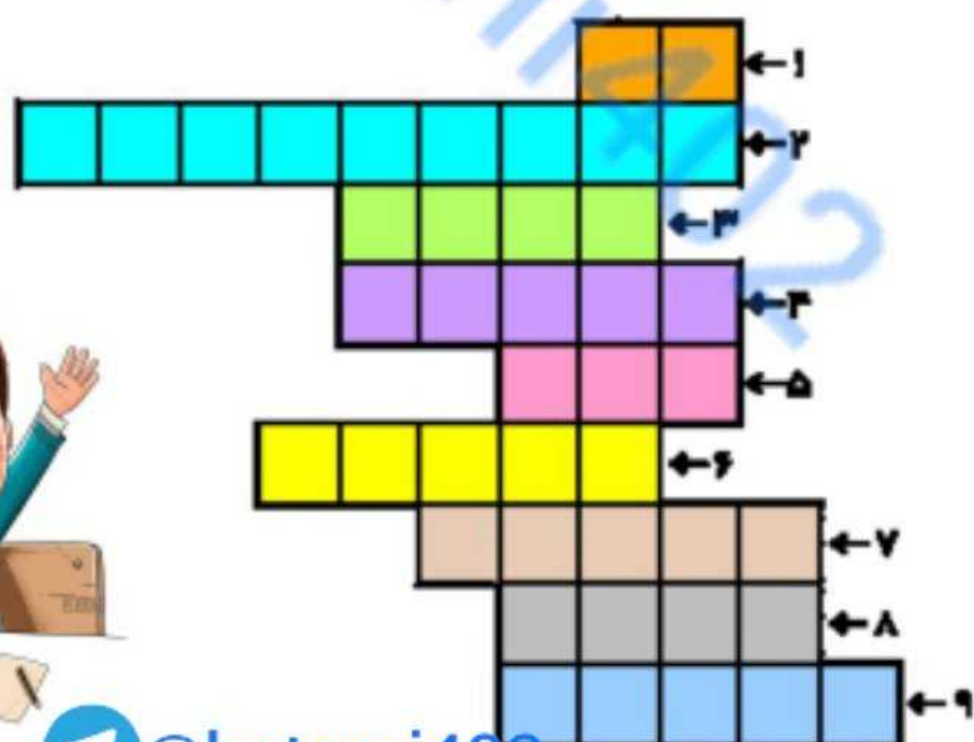


- ۱- نام لوله هایی که خون در آنها جریان دارد.
- ۲- سلول هایی در خون که اکسیژن را جابه جا می کند.
- ۳- بهتر است هوا از این قسمت وارد بدن شود
- ۴- رگهایی که مواد را به سلول ها می رسانند.
- ۵- اندام تلمبه مانند که خون را به داخل رگها می فرستد.
- ۶- رگهایی که خون را از قلب دور می کند.
- ۷- مهم ترین کار کلیه ها در بدن . خون است.
- ۸- نام بخش مرکزی در دستگاه دفع ادرار است.
- ۹- عملی که هوا از ششها به بیرون رانده می شود.



جملات را با کلمه‌ی مناسب از داخل پرانتز، کامل کنید



هر چه شش ..... باشد، هوای بیشتری را در خود جای می دهد.

(کوچکتر - بزرگتر)

گلبول های قرمز خون ..... را از شش ها دریافت می کنند.

(اکسیژن - کربن دی اکسید)

خون بخش های مختلف بدن توسط ..... وارد قلب می شوند.

(سرخرگ - سیاهرگ)

خون، مواد دفعی سلول ها مانند آب اضافی را به ..... می برد.

(کلیه - معده)

ادرار در ..... جمع شده و با پر شدن آن فرد احساس دفع پیدا می کند.

(کلیه - مثانه)



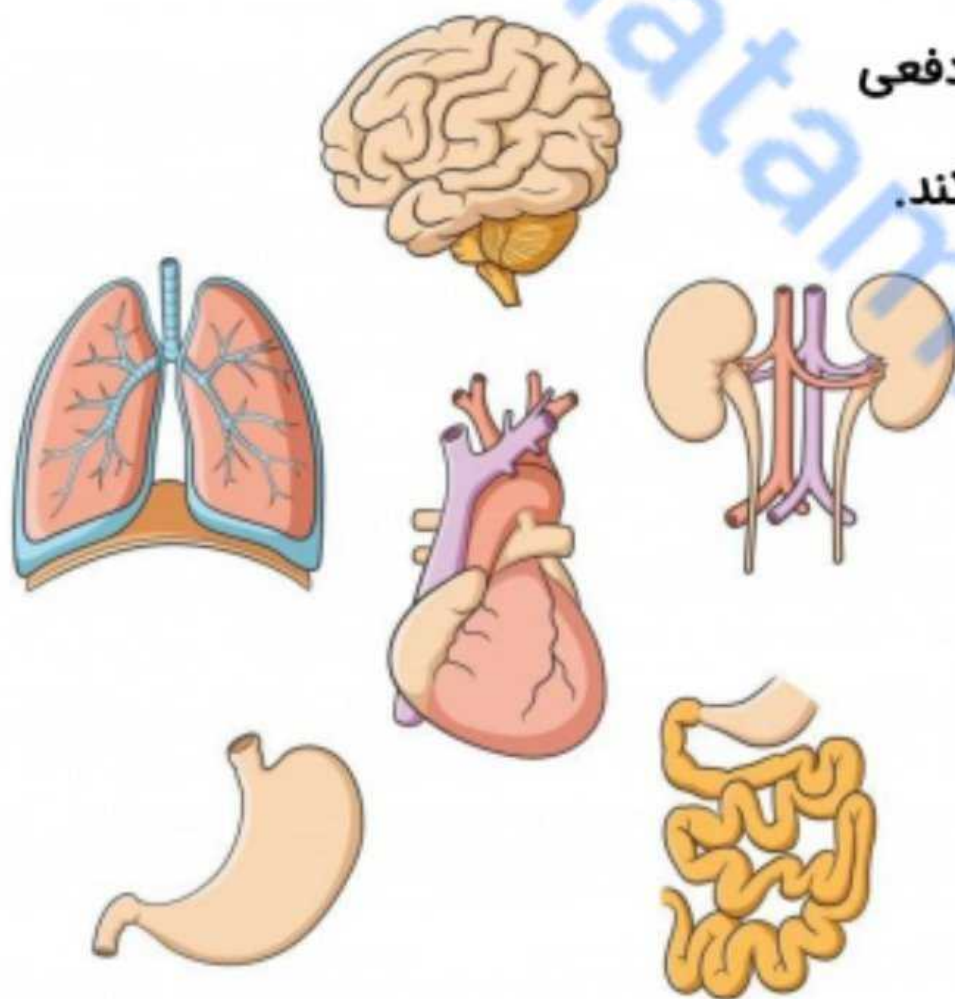
 @hatami402

## شماره ی جمله را روی اندام مورد نظر بنویس

۱ اکسیژن مورد نیاز سلول ها را به بدن می رساند و کربن دی اکسید را می گیرد.

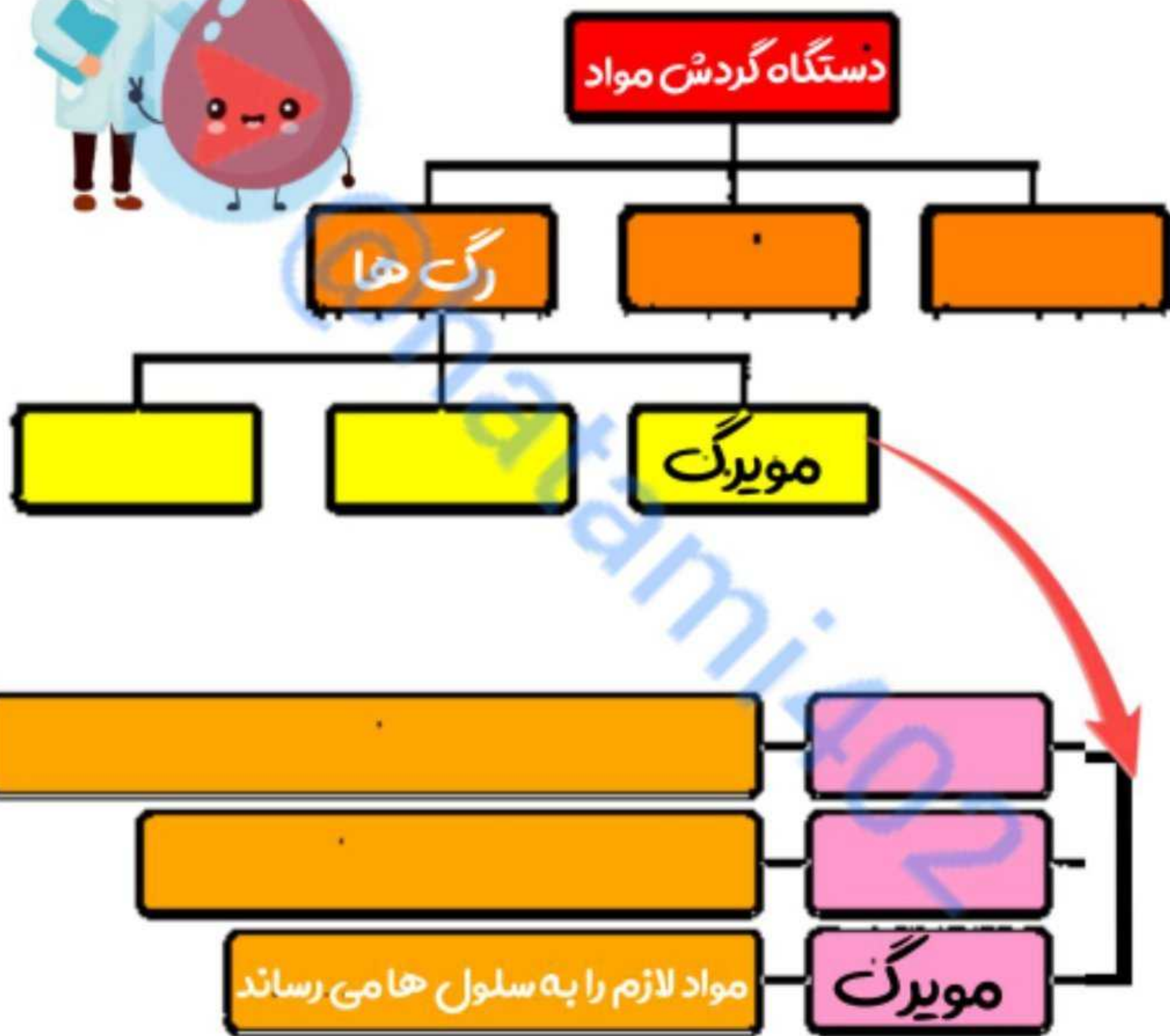
۲ با انتقال مواد در اندام ها در ایمنی بدن و تنظیم دمای بدن نقش مهمی دارد.

۳ با تصفیه خون، مواد دفعی را از بدن خارج می کند.





جاهای خالی را با کلمات مناسب کامل کنید



مجید طناب بازی کرد و یکبار قبل از بازی و یکبار بعد از بازی

تعداد ضربان قلب و تعداد تنفس خود را اندازه گیری کرد

نتیجه ی این اندازه گیری چه بود؟



۱- تعداد ضربان قلب زیاد بود ولی تعداد تنفس تفاوتی نداشت.

۲- تعداد ضربان قلب تفاوتی نداشت ولی تعداد تنفس زیاد بود.

۳- تعداد ضربان قلب زیاد بود ولی تعداد تنفس کم بود.

۴- تعداد ضربان قلب و تنفس هر دو زیاد بود.

نام قسمت های مختلف دستگاه های زیر را بنویس

