

جمله های درست و نادرست را مشخص کنید.



- درست نادرست همه گیاهان ریشه و ساقه و گل دارند.
- درست نادرست گیاهان تک لپه، ریشه‌های افشان و برگ‌های باریک و دراز دارند.
- درست نادرست در گیاهان گل دار دانه‌های گرده روی مادگی قرار دارند.
- درست نادرست با رشد گیاه، گلبرگ‌ها تبدیل به میوه می‌شوند.
- درست نادرست انسان‌ها در گرده افشانی گل‌ها شرکت دارند.

جای خالی را با کلمه‌ی مناسب پر کنید.



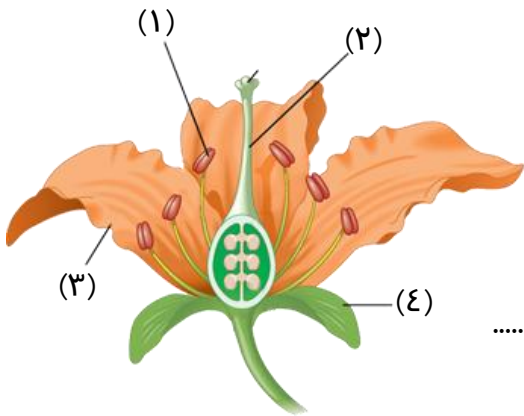
- گیاهان از نظر نوع دانه به دو دسته‌ی گیاهان و تقسیم می‌شوند.
- پس از گرده افشانی قسمتی از مادگی به تبدیل می‌شود.
- از رشد یک گیاه جدید به وجود می‌آید.
- میوه از نگه داری می‌کند.

گزینه‌ی درست را در هر مورد انتخاب کنید.



- کدام یک دو لپه است؟
 - الف) برنج ب) کدو ج) ذرت د) سوسن
- کدام یک از گیاهان زیر به وسیله‌ی هاگ تولید مثل می‌کنند؟
 - الف) کاج ب) باقلا ج) لوبیا د) سرخس
- کدام یک در مورد کاج نادرست است؟
 - الف) دانه دار است ب) هاگ دار است ج) برگ‌های سوزنی دارد د) مخروط دار است
- خرزه‌ها و سرخس‌ها
 - الف) گیاهانی گل دارند ب) گیاهانی دانه دارند ج) گیاهانی هاگ دارند د) گیاهانی دولپه هستند
- کدام گروه از گیاهان زیر ریشه، ساقه و برگ دارند، اما گل و دانه ندارند؟
 - الف) سرخس‌ها ب) تک لپه‌ای‌ها ج) دو لپه‌ای‌ها د) مخروط داران
- طبقه‌بندی امروزی گیاهان، بر چه اساسی صورت گرفته است؟
 - الف) ساختمان گل ب) داشتن یا نداشتن مخروط ج) داشتن یا نداشتن دانه د) نوع ریشه
- کدام یک از جمله‌های زیر درست است؟
 - الف) همه‌ی گیاهان دانه دار، دارای مخروط هستند. ب) همه‌ی گیاهان دانه‌دار، دو لپه‌ای هستند.
 - ج) همه‌ی گیاهان گل‌دار، تک لپه‌ای هستند. د) همه‌ی گیاهان مخروط دار، دانه دار هستند.
- گیاهان بر چه اساسی، به دو گروه مخروط دار و گل‌دار تقسیم شده‌اند؟
 - الف) نوع و ساختمان ریشه ب) محل قرار گرفتن دانه
 - ج) یک قسمتی یا دو قسمتی بودن دانه د) داشتن یا نداشتن دانه

به سوالات زیر پاسخ دهید:



هر جمله نشان دهنده‌ی کدام بخش گل است؟

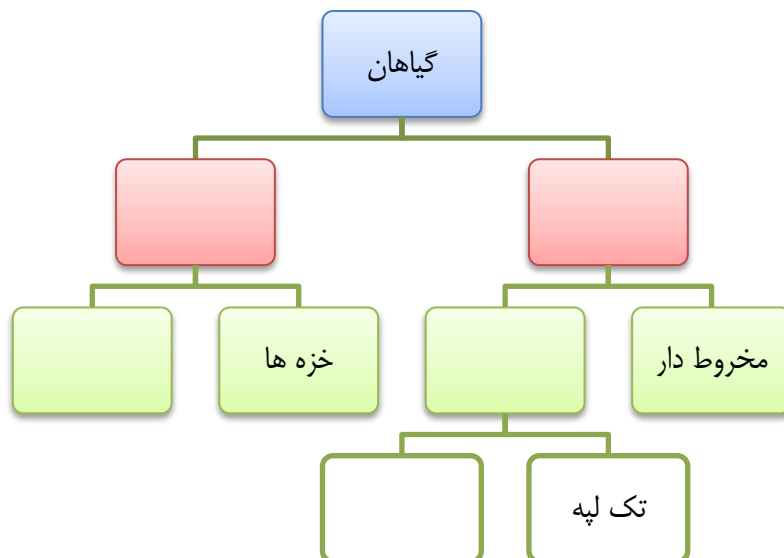
- ❖ بخشی که دانه‌های گرده بر روی آن است:
- ❖ بخشی که پس از گرده افشانی تبدیل به میوه می‌شود:
- ❖ بخشی که وقتی گل غنچه است آن را در بر گرفته است:
- ❖ بخش رنگین و زیبای گل که حشرات را به طرف خود جلب می‌کند:

ریشه گیاه سنبل به صورت افشان و پیاز دار است. به نظر شما سنبل تک لپه یا دو لپه؟ برگ‌های آن چگونه است؟

درخت پرتقال و درخت سرو هر دو دانه تولید می‌کنند، ولی دانشمندان آنها را در دو گروه مختلف قرار می‌دهند. دو ویژگی بنویسید که در این دو گیاه متفاوت است و سبب شده تا آنها در دو گروه مختلف قرار گیرند.

یک تفاوت و یک شباهت مهم بین سرخس و کاج را بنویسید.

نمودار زیر را کامل کنید.



برای محافظت از گیاهان چه کارهایی باید انجام دهیم؟