

بارم	شرح سوالات	ردیف
------	------------	------



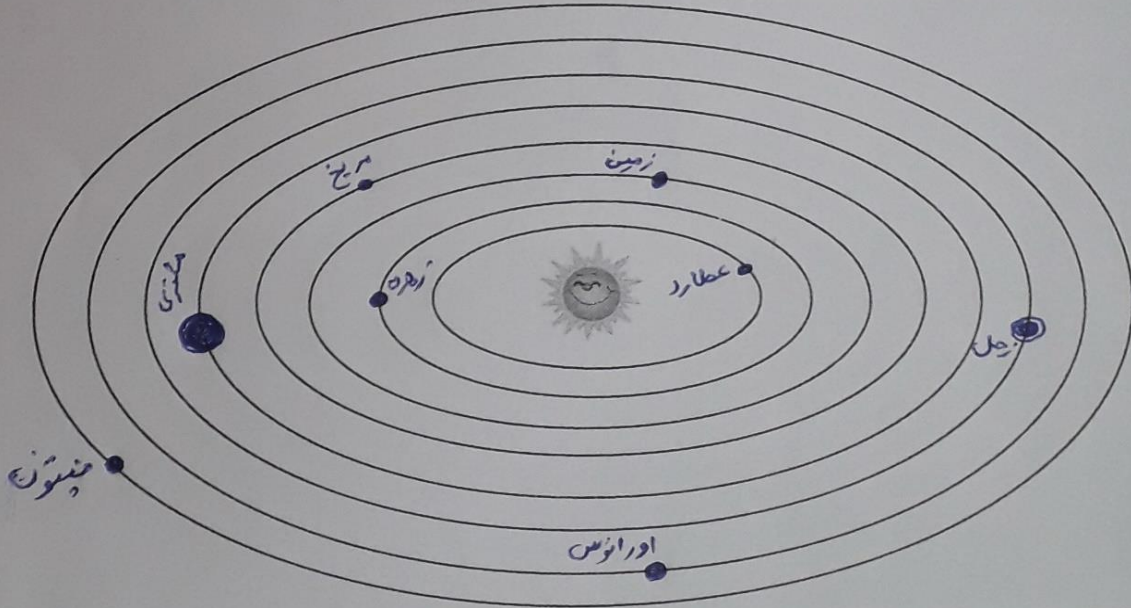
پیراهن خیس با رنگ سفید با گرمای آفتاب زود خشک می شود یا پیراهن با رنگ تیره؟ چرا؟
 پیراهن با رنگ تیره زودتر خشک می شود زیرا رنگ تیره نور خورشید را بیشتر جذب می کند و این باعث می شود پیراهن زودتر خشک شود.

جدول انواع مخلوط های یکنواخت و غیر یکنواخت را پر کرده و برای هر کدام مثال بنویسید.

مخلوط های غیر یکنواخت				مخلوط های یکنواخت			
انواع	جایگاز در مایع	جایگاز در جامد	جایگاز در مایع	انواع	جایگاز در مایع	جایگاز در جامد	جایگاز در مایع
مثال	آب و روغن زیتون	شکر و آب	شکر و آب	مثال	آب و شکر	آب و نمک	آب و نمک

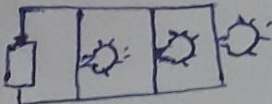
سه مورد از فایده های استفاده از انرژی خورشیدی را بنویسید.
 گرم کردن آب، روشنایی، خشک کردن لباس.

سیارات منظومه ی شمسی را به ترتیب نزدیکی به خورشید در مدارها رسم کرده و اسم آن ها را بنویسید.



مدار موازی را با رسم شکل تعریف کنید. به چه خطی موازی می گویند؟
 خطی که موازی با خط استوا باشد و به آن خط موازی می گویند.

((محل رسم شکل مدار موازی))



بارم	شرح سوالات	ردیف
------	------------	------

۱۱	اسم چهار مورد از روش های جداسازی مواد را بنویسید. <i>فرز کردن، بریدن، سوراخ کردن، جک زدن، سنبیدن، زدن و ...</i>								
۱۲	چهار مورد از کاربرد سنگ ها را بنویسید. <i>سنگ دندان، سنگ لوله، سنگ سوراخ، سنگ کلاهک</i>								
۱۳	قدرت آهن ربای الکتریکی به چه چیزهایی بستگی دارد؟ <i>بهره، مسافت، سطح مقطع، طول سیم، دمای سیم، سطح آن</i>								
۱۴	نام اجزای یک مدار الکتریکی ساده را بنویسید. <i>باتری، سیم، لامپ، کلید</i>								
۱۵	دو مورد از ویژگی های ماه را بنویسید. <i>تابش، گرما، نور، جاذبه، دوری از زمین، دوری از خورشید، دوری از سیاره های دیگر</i>								
۱۶	گوارش یعنی چه؟ <i>پاره شدن غذا به اجزای کوچکتر و قابل هضم تر و در نهایت تبدیل شدن به مواد مغذی که در بدن استفاده می شود.</i>								
۱۷	کدام دسته از مواد جامد و مایع و گاز نارسنایی بیش تری نسبت به گرما دارند؟ <i>گازها، مایعات، جامدات</i>								
۱۸	قطب ها آهن ربا چه تاثیری بر یکدیگر دارند؟ <i>قطب های هم نام یکدیگر را دفع و قطب های ناهم نام یکدیگر را جذب می کنند.</i>								
۱۹	آیا شکل سلول ها باهم متفاوت است؟ <i>بله، چرا؟ <i>شکل سلول ها با هم متفاوت است. مثلاً سلول گیاهی دارای دیواره سلولی است که در سلول جانوری وجود ندارد.</i></i>								
۲۰	کار و وظیفه ی خون چیست؟ <i>نقل اکسیژن، مواد مغذی، دفع سموم، انتقال گرما، دفاع در برابر میکروب ها، انتقال هورمون ها، انتقال املاح و ...</i>								
۲۱	سنگ ها به چند دسته تقسیم می شوند؟ <i>سه دسته: سنگ های رسوبی، سنگ های آتشفشانی، سنگ های دگرگونی.</i>								
۲۲	اسم هر شش گروه بی مهره را با مثال در جدول داده شده بنویسید.								
	<table border="1"> <tr> <th>نام گروه</th> <th>گستره زندگی</th> <th>شکل زندگی</th> <th>مثال</th> </tr> <tr> <td>...</td> <td>...</td> <td>...</td> <td>...</td> </tr> </table>	نام گروه	گستره زندگی	شکل زندگی	مثال
نام گروه	گستره زندگی	شکل زندگی	مثال						
...						
۲۳	شپش چیست؟ در کجا زندگی می کند؟ و چه عوارضی دارد؟ <i>شپش یک حشر کوچک است که در بدن انسان زندگی می کند و باعث خارش و گزش می شود. عوارض آن قرمزی و تورم است.</i>								

بارم

شرح سوالات

ردیف

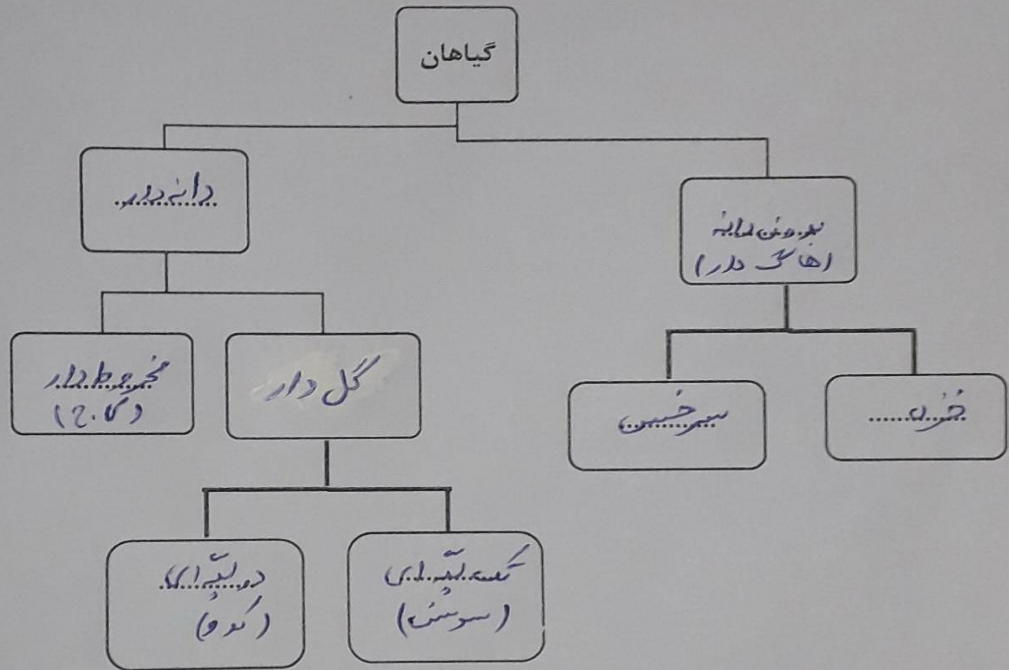
۲۴ چرا ضربان قلب موقع کار و فعالیت زیاد می شود؟ ...
 ...
 ...

۲۴

۲۵ نام قسمت های اصلی گل را بنویسید. ...
 ...

۲۵

طبقه بندی گیاهان را کامل کنید.

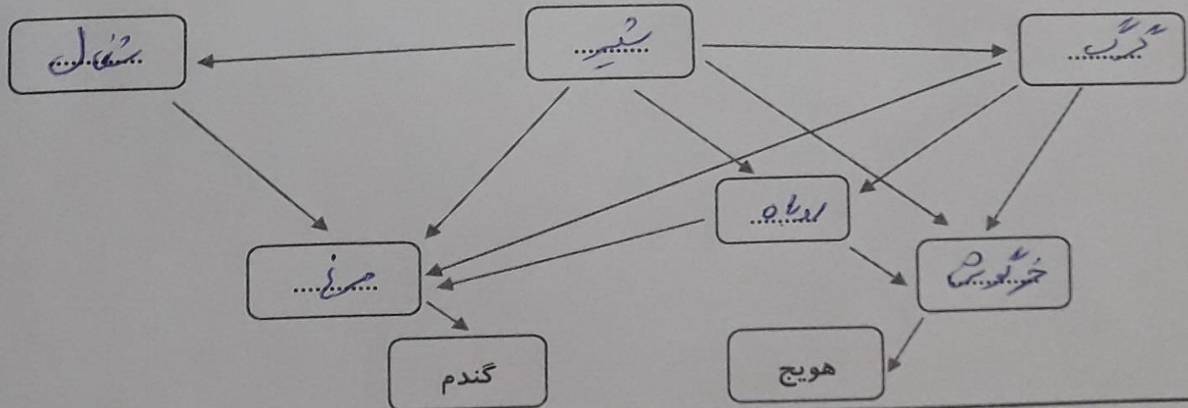


۲۶

۲۷ زنجیره غذایی چیست؟ ...

۲۷

شبکه غذایی داده شده را تکمیل کنید.



۲۸