

نام و نام خانوادگی:

دبستان غیردولتی گل یاس

شهرستان گلوگاه

تاریخ ارزشیابی: ۱۴۰۱/۲/۲۴

ارزیابی ریاضی پایه پنجم

معلم مربوطه: خانم امیرخانلو

۱- نیم دایره ----- خط تقارن دارد.

الف (۱ ب) بی نهایت

ج (ندارد د) ۲

۲- ۰/۱۲ متر چند سانتی متر است؟

الف) ۱۲۰ (ب) ۱۲ (ج) ۱/۲ (د) ۱/۱۲

۳- ۲۵ سی سی چند میلی لیتر است؟

الف) ۲۵ (ب) ۲۵۰ (ج) ۲/۵ (د) ۲۵۰۰

۴- جاهای خالی را با کلمات متناسب پر کنید.

از نمودار خط شکسته در چه مواقعی استفاده می کنیم؟.....

واحد استاندارد اندازه گیری زاویه - ----- است.

اگر در یک بازی شانسی، احتمال برنده شدن بازیکنان مساوی باشد، به آن بازی ----- می گویند.

۵- صحیح و غلط گزینه‌ها را مشخص کنید.

الف) ارزش مکانی رقم ۸ در عدد ۱۴/۸۲، صدم می باشد.

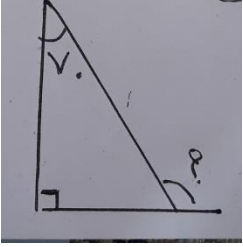
ب) ۲/۵ لیتر ۲۵۰۰ سانتی متر مکعب می باشد.

۶- عملیات زیر را انجام دهید.

$$= \frac{3}{0.1} - \frac{8}{12} \text{ (الف)}$$

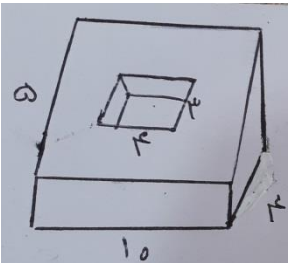
$$= \frac{0}{9} \times \frac{0}{0.1} \text{ (ب)}$$

۷- اندازه ی زاویه ی خواسته شده را بیابید.

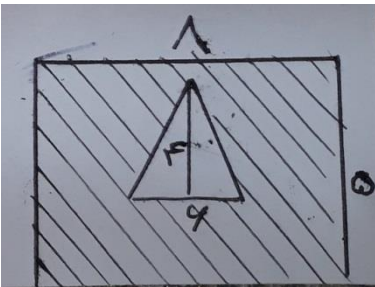


۸- استخری به شکل مکعب مستطیل به ابعاد $5/5$ ، 4 و 3 متر چند لیتر گنجایش دارد؟

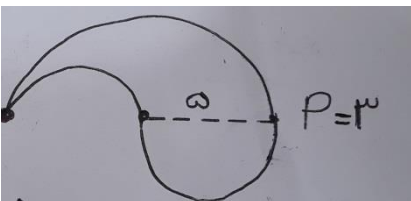
۹- حجم شکل زیر را بدست آورید .



۹- مساحت قسمت رنگی را بدست آورید.

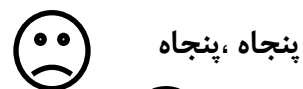
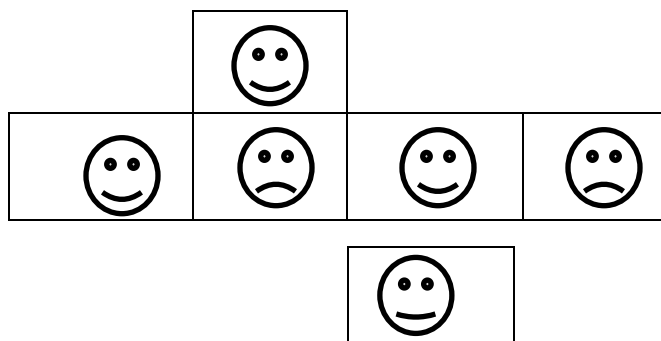


۱۰- محیط شکل زیر را بدست آورید.



۱۱- میانگین سه عدد ۱۵ است. اگر عدد اول ۱۲ و عدد دوم ۱۴/۵ باشد سومین عدد چند است؟

۱۲- با گسترده ی روبرو یک تاس میندازیم و آن را می اندازیم احتمال مشاهده هر شکل را به عبارت صحیح وصل کنید.



۱۳- رسم نمودار ستونی

شهر	تبریز	ساری	شیراز	کرمان
میزان بارندگی	۱۰۰	۱۲۰	۶۰	۵۰

موفق و موید باشید

پایه نهم ریاضی نیم

۱ ات ۲ ات ۳ ات ۴ ات (تصییرات با ۲۰ ح ۲ عادلانه)

۵ ات (ع ۱ ص)

۶
$$\begin{array}{r} ۸,۱۲ \\ - ۳,۰۱ \\ \hline ۵,۱۱ \end{array}$$

ب ۰.۰۰۹

۷
$$9. + 7. = 14. \quad 18. - 14. = 2. \\ 18. - 2. = 14. \rightarrow 4$$

۸
$$3 \times 4 \times 5,5 = 44 m^3 \quad 44 \times 1.000 = 44.000 \text{ لیتر}$$

۹
$$5 \times 10 \times 4 = 200 \quad 4 \times 3 \times 4 = 48 \quad 200 - 48 = 152$$

۱۰
$$1 \times 5 = 5 \quad 4 \times 4 = 24 \div 2 = 12 \quad 5 - 12 = 28$$

۱۱
$$\text{صید دایره تریب} + \text{صید شش بزرگ} = 15 + 15 = 30 \\ \downarrow \quad \downarrow \\ 10 \times 3 = 30 \div 2 = 15 \quad 5 \times 3 = 15$$

۱۲
$$\text{تعداد} - \text{مجموع داده ها} = \text{میان} \\ 12 + 14,5 = 26,5 \quad 15 = 0 - 3 \rightarrow 0 = 45 \\ 45 - 26,5 = 18,5$$

