

الف

پاسخ درست را با علامت (\*) مشخص کنید.

1) در داخل مربع چه رقمی گذاشته شود تا عدد چهاررقمی حاصل بر 2 و 3 و 5 بخش پذیر باشد؟

 ۶۳۹

(الف) 5  (ب) صفر  (ج) 3  (د) 6

2) نمایش کسری عدد  $0/75$  کدام گزینه است؟

(الف)  $\frac{3}{4}$   (ب)  $\frac{2}{4}$   (ج)  $\frac{2}{5}$   (د)  $\frac{1}{8}$

3) گرد شده‌ی عدد  $\frac{3}{8}$  با تقریب  $0/1$  برابر است با ...

(الف)  $0/38$   (ب)  $0/3$   (ج)  $0/37$   (د)  $0/4$

4) کدام یک از شکل‌های زیر مرکز تقارن ندارد؟

(الف) متوازی‌الاضلاع  (ب) مربع  (ج) دوزنقه  (د) لوزی

ب

در جاهای خالی کلمه‌های مناسب بنویسید.

1) همه‌ی عددهای صحیح ..... از صفر کوچک‌تر هستند.

2) اگر مقسوم و مقسوم‌علیه تقسیمی در یک عدد ضرب شود ..... هم در آن عدد ضرب می‌شود.

3)  $4/23$  سانتی‌متر مربع برابر است با ..... دسی‌متر مربع.

4) به مجموع دو زاویه،  $135$  درجه و  $45$  درجه زاویه ..... می‌گویند.

ج

پاسخ درست را از قسمت «ب» انتخاب کرده و به قسمت «الف» وصل کنید.

<ul style="list-style-type: none"> <li>• کمتر از نصف</li> <li>• بیشتر از نصف</li> </ul>	1) در پرتاب تاس احتمال این که عدد 4 نیاید.
<ul style="list-style-type: none"> <li>• <math>15</math> درجه</li> <li>• <math>30</math> درجه</li> </ul>	2) مجموع دو زاویه متقابل به رأس $60$ درجه است. اندازه هر یک برابر است با:
<ul style="list-style-type: none"> <li>• روش گرد کردن</li> <li>• روش قطع کردن</li> </ul>	3) استفاده از این روش در تقریب، پاسخ را به مقدار واقعی نزدیک می‌کند.

مقایسه کنید و علامت مناسب ( $< = >$ ) بگذارید.

$$-38 \square -23$$

$$7/9 \square 7/0.9$$

$$4\frac{2}{7} \square 4\frac{2}{5}$$

به سؤالات زیر پاسخ کامل دهید.

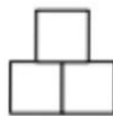
با توجه به الگوی زیر موارد خواسته شده را کامل کنید.

الف) رابطه‌ی بین مربع و شماره شکل .....

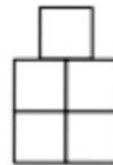
ب) تعداد مربع‌ها در شکل شماره‌ی 8 .....



شکل ۱-



شکل ۲-



شکل ۳-

؟

شکل ۸-

حاصل عبارت‌های زیر را به دست آورید.

الف)  $7/0.3 + 4/3 \times 5 =$

ب) 
$$\frac{1\frac{1}{2} + 1\frac{1}{2}}{\frac{2}{5} \times \frac{3}{2}} =$$

یک چرخ 50 دور چرخیده و  $96/5$  متر روی زمین جلو رفته است. محیط چرخ را تا دو رقم اعشار حساب کنید.

مریم نصف پولش را به برادرش داده و ثلث باقی مانده را خرج کرد و 400 تومان برایش باقی ماند. تمام پول مریم چند تومان بوده است؟ (با رسم شکل)

نسبت سن علی به خواهرش 4 به 3 می‌باشد. اگر اختلاف سن آنها 7 سال باشد، سن هر یک را حساب کنید.

حجم شکل را به دست آورید.



7

اندازه زاویه خواسته شده را به دست آورید. (روش خود را بنویسید)



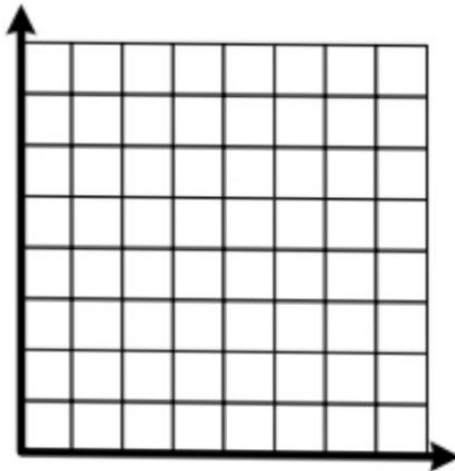
8

فروشنده‌ای اجناس خود را با 10٪ سود می‌فروشد. اگر قیمت کالایی 48000 تومان باشد، این فروشنده آن کالا را به چه قیمتی می‌فروشد؟

9

نقاط زیر مختصات رأس‌های یک چهارضلعی می‌باشد. آن را رسم کرده و نام آن چهارضلعی را بنویسید.

$$\begin{bmatrix} 3 \\ 1 \end{bmatrix} \text{ الف} \quad \begin{bmatrix} 2 \\ 3 \end{bmatrix} \text{ ب} \quad \begin{bmatrix} 5 \\ 3 \end{bmatrix} \text{ ج} \quad \begin{bmatrix} 4 \\ 5 \end{bmatrix} \text{ د}$$



نام چهارضلعی: .....

الف) ۱- گزینیب (مغز)

$$0/75 = \frac{75 \div 25}{100 \div 25} = \frac{3}{4}$$

۲- گزینیب الف (3/4)

$$\frac{3}{4} = \frac{3 \times 1}{4 \times 1} = \frac{3}{4}$$

۳- گزینیب د (3/4)

$$\begin{array}{r} 0/40 \\ - 56 \\ \hline \end{array}$$

۴- گزینیب ج (زوزلفه)

$$0/04$$

۲- باقی مانده

ب) ۱- مغز

دستی متر مربع	1x1	4
سایه متر مربع	10x10	4,23

$$\rightarrow P = \frac{4,23}{100} = 0/0423 = 4,23\%$$

۴- میل

ج) ۱- لیستر از نصف ۲ = تعداد کل حالتها ۲, ۳, ۴, ۵, ۶, ۷, ۸ = کل حالتها

۵ = تعداد حالات مطلوبه ۲, ۳, ۴, ۵ = تعداد حالات مطلوبه

$$\rightarrow \text{احتمال نیاوردن ۴} = \frac{5}{6} > \frac{1}{2}$$

۲- ۳ درجه (زاویه های متقابل به رأس با هم مساوی هستند پس ضلعی است)

$$70 \div 2 = 35^\circ$$

۶۰ زاویه قائمه

۳- روغن گرد کردن

$$- 31 < - 32$$

$$\sqrt{9} > \sqrt{109}$$

$$\frac{42}{5} < \frac{43}{5} \quad (2)$$

$$\text{تعداد مربع ها} = \text{شماره شغل} \times 2 \pm \square$$

(الف - الف)

$$\text{در شغل شماره 1 داریم: } 1 = 1 \times 2 - 1$$

$$\Rightarrow \text{تعداد مربع ها} = \text{شماره شغل} \times 2 - 1$$

$$\text{تعداد مربع ها در شغل شماره 17} = 17 \times 2 - 1 = 34 - 1 = 33$$

(ب)

$$\text{(الف)} \quad \sqrt{10^3} + \frac{4 \times 10^3}{115} = \sqrt{10^3} + 2 \times 10^3 = 2 \times 10^3 \quad (2)$$

$$\text{(ب)} \quad \frac{1}{2} + \frac{1}{3} = \frac{14}{6} = \frac{14}{6} \div \frac{5}{3} = \frac{14}{6} \times \frac{3}{5} = \frac{14}{10} = \frac{7}{5}$$

$$\text{مخالف صورت: } \frac{1}{2} + \frac{1}{3} = \frac{3 \times 3}{2 \times 3} + \frac{2 \times 2}{3 \times 2} = \frac{9+4}{6} = \frac{13}{6}$$

$$\text{مخالف مخرج: } \frac{5}{1} \times 2 \frac{2}{3} = \frac{5}{1} \times \frac{4}{3} = \frac{20}{3}$$

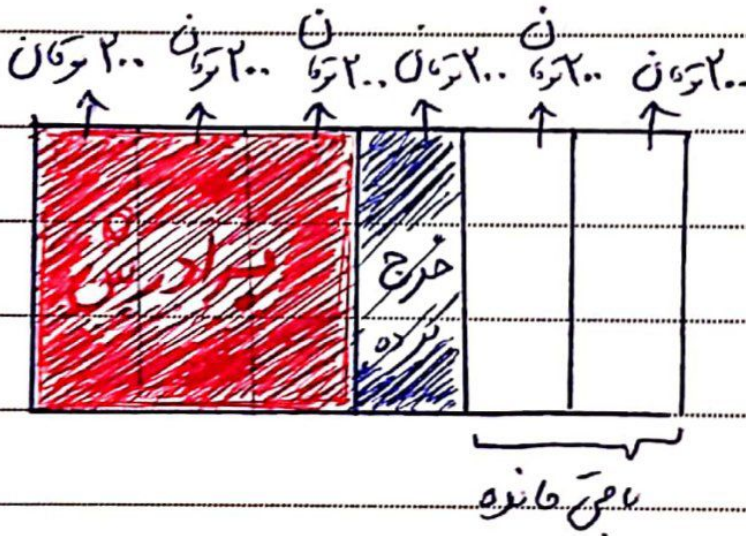
 @easyriazi

تعداد دور  $\times$  سطح عرض = مسافت طی شده

$$97,5 = \square \times 50$$

$$\Rightarrow \square = \frac{97,5}{50} = 1,93 \text{ متر}$$

97,50	50
- 50	1,93
47,5	
- 45,0	
2,5	
- 2,5	
0,0	



از این مقدار ۴ تون برای هر م باجه مازاد است و این هوشم بدنی برابر ده تون است و داریم :

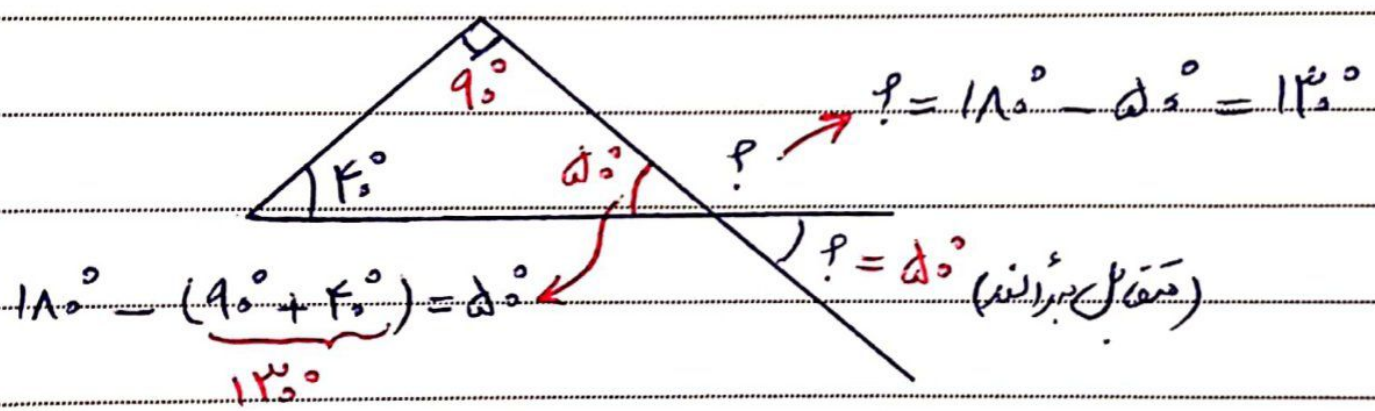
$$\text{تون} = 7 \times 200 = 1400 = \text{مأم بول درم}$$

کانال تلگرام :

@easyriaziomidi

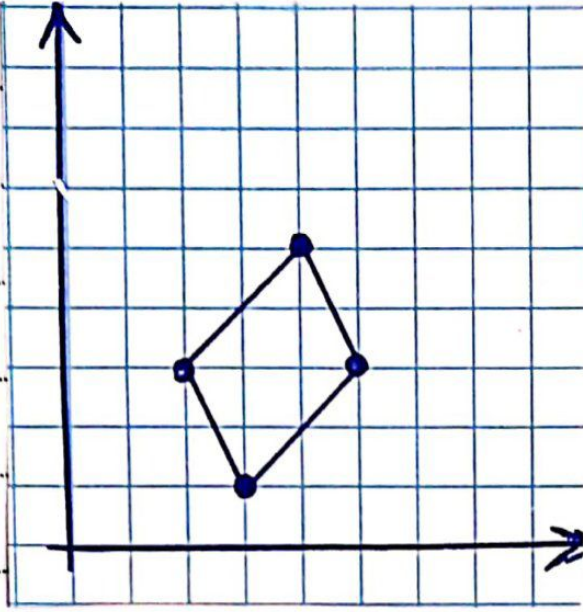
علی	۴	?	$\Rightarrow ? = 28$ سال (سن علی)
خواهر علی	۳	?	$\Rightarrow ? = 21$ سال (سن خواهر علی)
احمدرف	۱	۷	

ارتفاع  $\times$  عرض  $\times$  طول = حجم مکعب مستطیل  
 $= 20 \times 10 \times 5$   
 $= 1000$  متر مکعب



سود	۱۰		
باسود	۱۱۰	?	$\Rightarrow ? = 110 \times 480 = 52800$
قیمت اولیه	۱۵۰	۴۸۰۰۰	

٩- نام چارچینگی : قناری الاصلع



کانال تلگرام :

@easyriaziomidi