

اوضاع سیاسی

- ویرانی شعر، اسارت صنعتگران و هنرمندان، مهاجرت مردم، نابودی اقتصاد و کشاورزی و تعطیلی مراکز علمی



هجوم آنها فاقد
ماهیت فکری و
فرهنگی

مغولان زرد
پوست به رهبری
چنگیز

۶ سال طول
کشید

به بهانه کشتن
بازگانان در
اترار

علت غافل ماندن ایران، درگیری و اختلاف با خلافت
عباسی

* غافل ماندن ما از چنگیز

* تفرقه و ضعف قدرت جهان اسلام

ایران در عهد ایلخانان

• خان تابع

• لشکر کشی هلاکو برای



گسترش فتوحات در غرب آسیا و تفرقه و
ضعف قدرت جهان اسلام

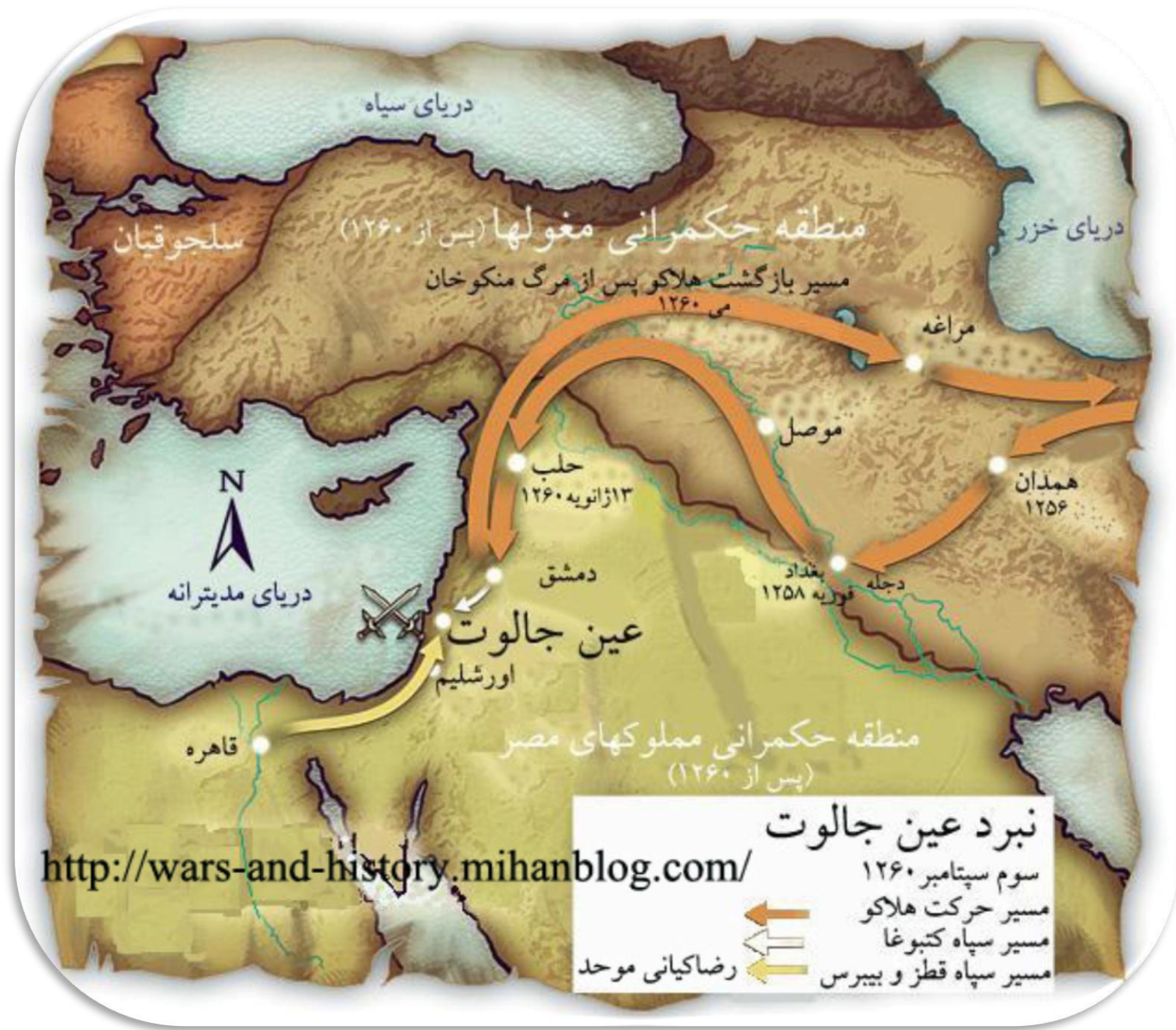
• اقدامات هلاکو خان



- از بین بردن اسماعیلیان
- تسخیر بغداد و پایان دادن عباسیان
- یورش به شام و در عین جالوت شکست از مملوکان







منطقه حکمرانی مغول ها

• دوره نامسلمانی

- تلاش برای مهار خشونت‌اشنایی با کشور داری و فرهنگ ایرانی
- دیوان سالاران، فلاسفه، شعرا و در راس آنها خواجه نصیر الدین توسی شمس الدین محمد جوینی و عطا الملک



دوره مسلمانی

*مسلمان شدن غازان خان

*رسمی شدن اسلام، تلاش فضل الله همدانی

*اصلاحات سیاسی، اقتصادی، اجتماعی و

حقوقی

بامرگ ابوسعید



*درگیری برای قدرت بین مغولان

*شورش حکومت های شیعه مذهب

«سربداران، سادات مرعشی مازندران، آل مظفر»





ایران در عهد تیموریان

بعد از مرگ شاهرخ
(قراقویونلو و اق قویونلو)

۳ مرحله
یورش
به ماورالنهر

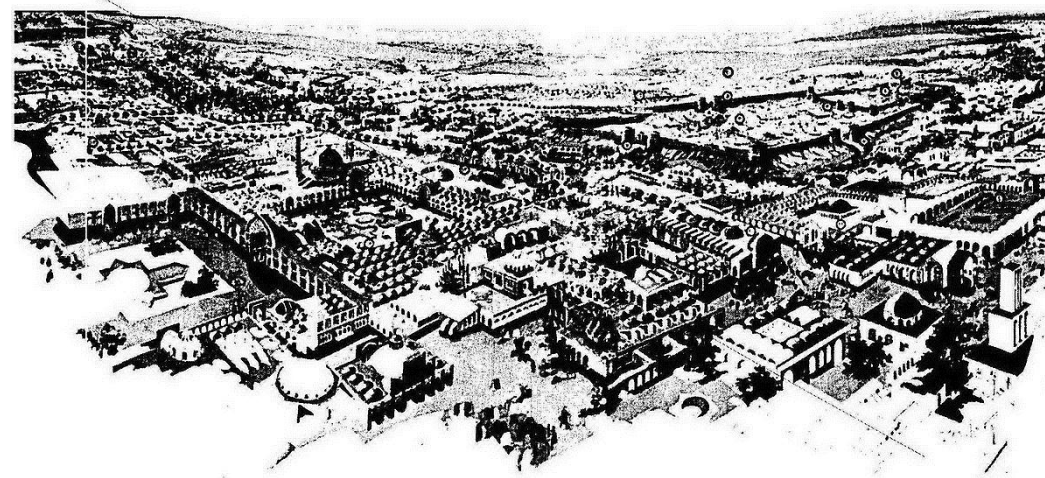
(بابر) شاهزاده‌ی
تیموری تاسیس
گورکانیان
(مغولان کبیر)
در هند

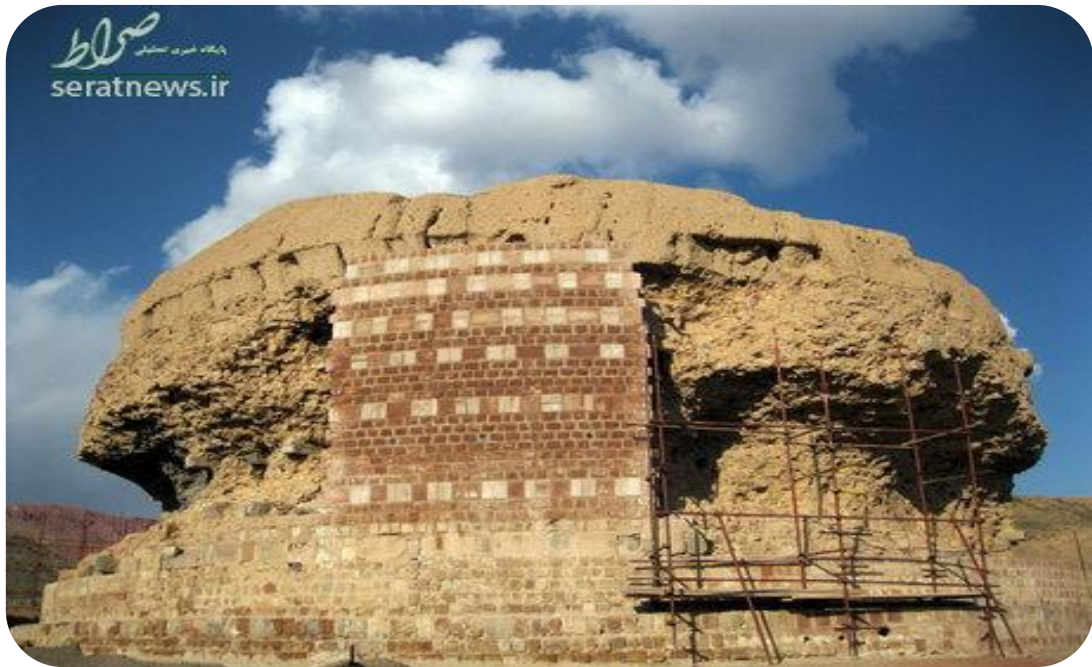
تسلط از بکان
در ماورالنهر

سقوط توسط
صفویان

شهر نشینی

- ویرانی شهرها و کشته شدن مردم مهاجر
- قوانین یاسا توصیه به دوری از شهر
- داشتن ذهنیت منفی به شهر و شهر نشینی
- پایبند نبودن به اصول و قواعد یکجا نشینی





ایلخانان

- رونق شهر و شهر نشینی با تلاش وزیران ایرانی
- اصلاحاتی برای باز سازی ویرانی ها شهرک های جدید مانند:
- شهرک رشیدیه، ربع «ایوان» رشیدی، شام غازان
- و شهر سلطانیه پایتخت آخرین ایلخانان



تیمور



- علاقه به شهر سازی
- بردن هنرمندان و صنعتگران به سمرقند
- علاقه به عمران و آبادانی
- شکوفا شدن شهر و شهر سازی
- رونق چشمگیر شهر هایی
هرات، شیراز، مشهد و یزد

قشر های اجتماعی

- نفوذ زنان در عرصه سیاسی اقتصادی
- دگرگونی قومی جمعیتی



*کاهش جمعیت

*مهاجرت گسترده

*تخریب زیر ساخت های اقتصادی و فرهنگی

*نابودی موقیعت اجتماعی

ملاکین، عالمان، بازرگانان، دیوان سالاران و خاندان های
با نفوذ

*وارد شدن اقوام مغول و غیر مغول به ایران

قشر بندی اجتماعی در عصر مغول

*عشیره ای

*روستایی

*شهری

که مبتنی بر شیوه ی معیشت بود



قشر های اجتماعی

در ابتدای دوره مغول رؤسای قبایل و فرمانده های سپاه گروه اشراف نظامی را تشکیل میدادند و کشاورزان و بیشه وران بخش فقر زده جامعه بودند



جامعه ی دوره مغول- تیموری

فرا دست

یک طبقه ی اجتماعی است تعداد نسبتا اندکی از افراد و خانواده ها را در بر میگیرد که مالک دارایی های بیشتری نسبت به سایر طبقات هستند اعضای طبقه ی بالا در سطوح بالای قدرت حضور دارند

فرو دست

• بخش های فقر زده جامعه اند



نظام حقوقی و قضایی



قوانین

شریعت اسلام

عرف

شرع

مظالم و حسبه



دینی

عرفی

مغولان- پیش از مسلمانی- بر اساس یاسا دادگاه یرغو زیر
نظر یرغوچی

تیمور-قوانین تزوکات- شرعی و عرفی

نظام مالیاتی

- پس از مسلمان شدن
- نظام مالیاتی تا حدودی اصلاح شد و سه گونه مالیات
- مالیات کشاورزی
- مالیات بازرگانی
- و مالیات دامی



- حکومت های قبل از مغول، شیوهای مالیاتی ترکیبی از سنت های ایرانی_اسلامی
- در اوایل دوران مغول رواج انواع مالیات ها به دلیل **زیاده طلبی، گرایش نظامیان به بی نظمی و بی توجهی حاکمان به قوانین اسلامی**





کشاورزی و تجارت

- بخش عمده اقتصاد در دوران اسلامی همچون عصر باستان بر کشاورزی و تجارت استوار بود
- هجوم مغول اسیب های جدی به فعالیت های کشاورزی و نظام ابیاری وارد آورد
- و باعث کاهش جدی محصولات و در آمد حاصل از ان شد
- بیگانگی مغولان با قواعد زندگی یکجا نشینی

دوره جذب مغول



- بهبود کشاورزی و وضعیت کشاورزان
- بخش عمده ای از اصلاحات غازان خان از جمله اصلاح قوانین مالیاتی، بازسازی قنات ها و شبکه های آبیاری و اصلاح نظام زمین داری به منظور پیشرفت و رونق فعالیت های بخش کشاورزی انجام گرفت



photo : Mohammad Ranjbar





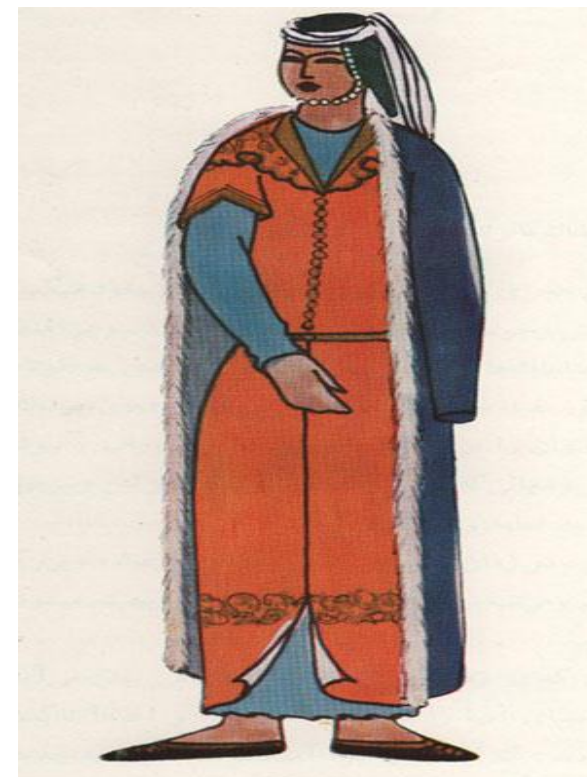


پوشش مغول ها

زره جنگجویان مغول



لباس زنان مغول



هنر دوره مغول





نام دبیر: خانم نامداری
شهرستان: عباس آباد

