

تحلیل فرهنگی

فصل اول

درس دوم : چرایی شناخت فرهنگ و تحلیل فرهنگی



تهیه کننده :

زهرا میرشکاری
استان فارس، شهرستان کوار
شهریورماه ۱۳۹۷

دانلود از اپلیکیشن پادرس

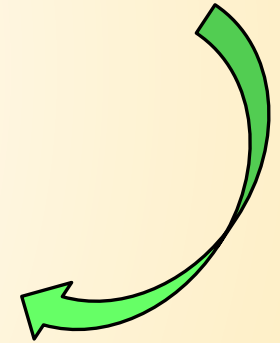




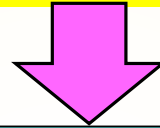
گستره فرهنگ ، به گستردگی حیات اجتماعی انسان است .

دلایل ضرورت و اهمیت شناخت فرهنگ و تحلیل فرهنگی :

- ۱ - جامعه پذیری
- ۲ - هدفمندی در زندگی
- ۳ - پویایی حیات اجتماعی
- ۴ - وحدت ملی
- ۵ - گسترش جهان اجتماعی
- ۶ - تحول آینده بشر



به فرایندی که هر فرد برای مشارکت در زندگی اجتماعی دنبال می کند و مسیری که برای شکل گیری هویت اجتماعی افراد طی می شود، جامعه پذیری می گویند .



جامعه پذیری مترادف است با فرهنگ پذیری
جامعه پذیری همان انتقال فرهنگ است از نسلی به نسل دیگر

مهم ترین نمود فرهنگ پذیری = زبان آموزی و ادای کلمات و واژگان است .





فرهنگ و جامعه پذیری :

شکل گیری و رشد زبان در فرد ، مقدمه شکوفایی و رشد اندیشه در او خواهد شد .

فرهنگ از طریق یادگیری و درونی شدن ، استمرار می یابد و افراد با عجین شدن فرهنگ با استعداد های ذاتی شان ، به بسط و گسترش فرهنگ پرداخته و بر آن تاثیر می گذارند .



بدون فرهنگ ، ارتباط و تعامل ما با دیگران امکان پذیر نیست ، همچنان که نحوه تعامل ما با دیگران را نیز فرهنگ ، مشخص می کند .

طریقه سلام کردن در کشورهای مختلف :



تعظیم کردن در ژاپن



بیرون آوردن زبان در تبت



ناماسته در هند



بررسی، گفتگو و تجزیه و تحلیل نمایید:

در شهر شما، مراسم ازدواج، دارای چه آداب و رسومی است؟ اگر فردی با این آداب آشنا نباشد و یا آنها را رعایت نکند، چه پیش می آید؟



فرهنگ و هدفمندی در زندگی :

7

معنای زندگی ما و انتخاب و ترجیح یک هدف بر اهداف دیگر ، متاثر از **باورها و ارزش های** ما است .

شرایط فرهنگی ، باید پذیرای تحقق اهداف باشد و از آن حمایت کند ، مثلا اگر اهداف ما ، با فرهنگ خانوادگی یا جامعه عمخوانی نداشته باشد و حتی با آنها در تضاد یا تعارض باشد ، مقاومت و مخالفت اعضای خانواده یا جامعه ، باعث عدم موفقیت در اجرای برنامه ها می شود .

موفقیت در زندگی فردی و اجتماعی ← نیازمند توجه به شرایط فرهنگی جامعه است .



دانلود از اپلیکیشن پادرس



فرهنگ و پویایی حیات اجتماعی :

8

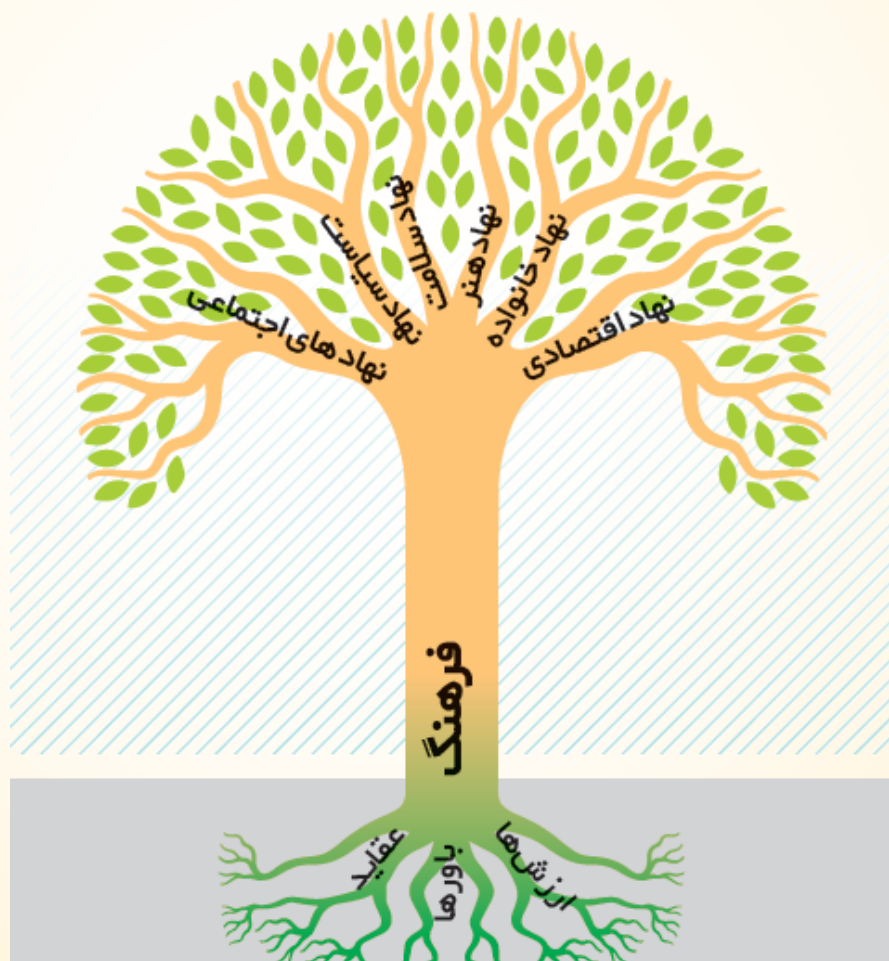
انسان و جامعه ، از فرهنگ جدایی ناپذیرند ، در نتیجه انسان بدون فرهنگ و جامعه بدون فرهنگ وجود ندارد ،



همچنان که فرهنگ بدون انسان و جامعه نیز ، پدید نمی آید .



آیا بدون شناخت و کسب شایستگی‌های لازم، امکان حفظ حیات اجتماعی و جلوگیری از آسیب‌ها، وجود دارد؟ بی‌تردید، همان‌گونه که حفظ حیات جسمانی انسان و تداوم رشد بدن، وابسته به شناخت از انسان و شرایط زیست‌اوست، حفظ و صیانت از حیات اجتماعی نیز، ارتباط مستقیم با شناخت فرهنگ و عوامل و عناصر آن دارد.



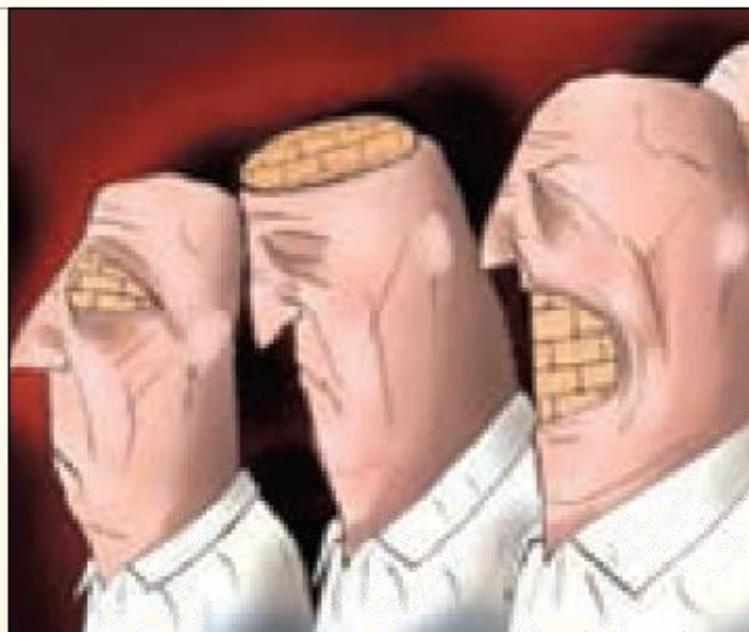
فرهنگ . مهم ترین عامل انسجام ملی و همبستگی اجتماعی به شمار می رود .



انسجام ملی در هر جامعه ، نیازمند تقویت و صیانت از بنیان های فرهنگی آن جامعه می باشد ؛ چه بنیان های فرهنگ محسوس و چه بنیان های فرهنگ معنوی و غیر محسوس .



هم‌اندیشی و گفتگو کنید



تولید و ترویج لطیفه‌های قومی و طنزهای مخرب علیه شخصیت‌ها و قهرمانان ملی و اقوام و گروه‌های مختلف، به ویژه در فضای مجازی، چرا و چگونه انجام می‌شود؟ تأثیر منفی آنها بر تضعیف وحدت ملی و انسجام اجتماعی را چگونه ارزیابی می‌کنید؟



فرهنگ و گسترش جهان های اجتماعی :

12

فرهنگ نه تنها عامل تعامل با دیگران است ، بلکه جهان اجتماعی ما را هم گسترش می دهد .
تعاملات فرهنگی ، باعث شناخت سایر جهان های اجتماعی و فرهنگی می شود .



شناخت فرهنگ و تحلیل فرهنگی یعنی :

13

- شناخت و تجزیه و تحلیل توانمندی‌ها، باورها، اندیشه‌ها و رفتارهای «خود» و دیگران
- شناخت «گذشتگان» و مواریت و آثار آنان، موفقیت‌ها و شکست‌های ایشان،
- شناخت «معاصران» و تحلیل سبک زندگی، افکار و ارزش‌های آنان،
- شناخت «آیندگان» و شرایط زیست فرهنگی و اجتماعی ایشان.



رسانه ها و فناوری های نوین

14

با تولید و توزیع اطلاعات

زمینه گسترش جهان های اجتماعی و فرهنگی را فراهم آورده و ارتباط با جهان اجتماعی دیگر را آسان و سریع می کند .



دانلود از اپلیکیشن پادرس

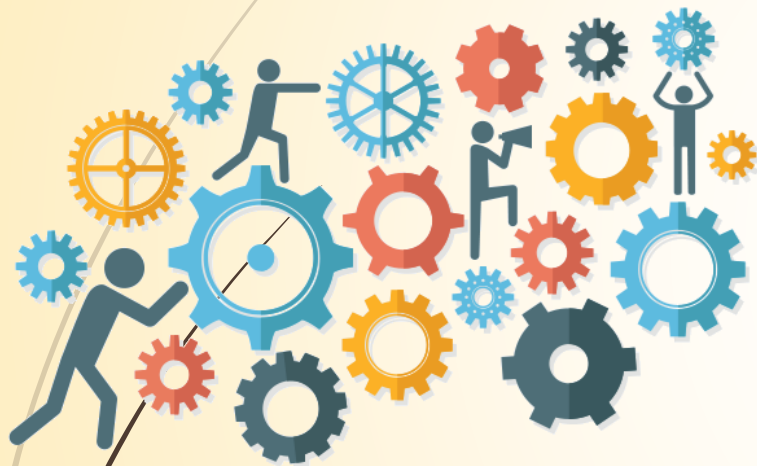


فرهنگ و آینده بشر:

15

شهید مطهری:

انسان آینده، «انسان فرهنگی» است و عوامل و مؤلفه‌های فرهنگی، بیش از پیش در زندگی فردی و اجتماعی او تأثیر خواهد داشت.



اصلی ترین سرمایه هر جامعه = نیروی انسانی

جامعه پیشرفته و توسعه یافته، جامعه ای خواهد بود که از علم و آگاهی و از سرمایه انسانی بیشتر، با شایستگی فزون تر و فرهنگ متعالی برخوردار باشد.



با تشکیل «میزگرد فرهنگی» درباره موضوعات زیر، گفتگو کنید:

۱- امام خمینی رحمته الله علیه می فرماید: «بی شک والاترین و بالاترین عنصری که در موجودیت هر جامعه دخالت اساسی دارد، فرهنگ آن جامعه است. اساساً فرهنگ هر جامعه هویت آن جامعه را تشکیل می دهد».

۲- عبارت «انقلاب اسلامی - یک انقلاب فرهنگی است» به چه معناست؟ این رویکرد، در سیاست گذاری ها، برنامه ریزی ها، رفتار مسئولان و مردم چه تأثیری داشته و چه پیامدهایی را به همراه دارد؟

