

# سکونتگاه های ایران

بِسْمِ اللَّهِ الرَّحْمَنِ الرَّحِيمِ

**از دیدگاه دانش جغرافیا، سکونتگاه کجاست؟ (ص ۷۶)**

**محلّی از مجموعه مساکن که عوامل طبیعی و انسانی در شکل گیری آن نقش دارند.**

**دو نوع سکونتگاه ها کدامند؟**

**شهر و روستا**

**چه عواملی در شکل گیری سکونتگاه های شهری و روستایی ایران نقش دارند؟**

**عوامل طبیعی: آب - خاک - ارتفاع - عرض جغرافیایی و...**

**عوامل انسانی: دفاعی و امنیت - سیاسی و اقتصادی - دسترسی به راه ها**

**کدام عامل در شکل گیری سکونتگاه ها نقش بیش تری دارد؟ آب**

**نقش آب در ایجاد سکونتگاه ها توضیح دهید؟ بسیاری از سکونتگاه های اولیه، در**

**کنار رودها به وجود آمده اند. همواره آب در هر مکان، در تمایل انسان به کار**

**کشاورزی و ساکن شدن به صورت دائم نقش مهمی داشته است.**

## چگونه روستاها پدید آمدند؟

با ساکن شدن انسان در یک مکان، اولین سکونتگاه‌ها به نام روستا پدید آمد.

## چگونه سکونتگاه‌های شهری پدید آمدند؟

افزایش جمعیت در سکونتگاه‌های روستایی، زمینه ساز ایجاد شهرهای اولیه شد.

با توجه به جدول نقش ارتفاع در پراکندگی جغرافیایی شهرها را بنویسید؟

۵۳ درصد از شهرهای ایران در ارتفاع ۱۰۰۰ تا ۲۰۰۰ متری از سطح دریا قرار دارند

و در نواحی با ارتفاع بیش از ۲۰۰۰ متر تنها ۷ درصد شهرها استقرار یافته‌اند.

جدول ۱- پراکندگی شهرهای ایران بر اساس ارتفاع

ارتفاع	درصد شهرها
پایین‌تر از سطح دریا تا ۵۰۰ متر	۲۷٪
۵۰۰-۱۰۰۰	۱۳٪
۱۰۰۰-۲۰۰۰	۵۳٪
۲۰۰۰ به بالا	۷٪

۱- پاسخ‌های خود را درباره عوامل اثرگذار در شکل‌گیری سکونتگاه‌ها را در جدول زیر وارد کنید.

عوامل انسانی	عوامل طبیعی
عامل دفاعی و امنیت	آب
سیاسی و اقتصادی	ارتفاع
دسترسی به راه‌ها	شیب زمین

۲- آیا نقش عوامل اثرگذار بر شکل‌گیری سکونتگاه‌ها در گذشته و اکنون یکسان است؟ چه عواملی در سال‌های

اخیر در شکل‌گیری سکونتگاه‌ها اثر بیشتری دارد؟ **خیر- نقش عوامل اقتصادی و سیاسی امروزه بیشتر شده است**



**عوامل مهم در شکل گیری و تغییر سکونتگاه ها را نام ببرید؟ (ص ۷۸)**  
آب، خاک، شیب زمین و...

**کدام عوامل در گسترش سکونتگاه ها اثرگذار است؟**  
شرایط جغرافیایی (طبیعی، انسانی) مناسب.

**شهر باستانی بیشاپور در کجا قرار دارد؟**

**در شمال غربی کازرون**

**اهمیت شهر بیشاپور در دوره ساسانیان چه بود؟**

**ارتباطی**

**علل از بین رفتن شهر بیشاپور را بنویسید؟**

**جنگ و بیماری**

**انواع سکونتگاه ها از نظر شیوه زندگی در ایران کدامند؟ (ص ۷۹)**

**شهری - روستایی - عشایری**



بیشاپور (برای مطالعه)

به سال ۲۶۶ میلادی و به دستور شاپور اول پادشاه ساسانی ساخته شده است. پس از پیروزی شاپور بر والرین امپراتور روم، شاپور دستور داد در ناحیه‌ای خوش آب و هوا بر سر راه تخت جمشید به تیسفون شهری بنا کنند.



<https://t.me/Geomoradi>

احمد مرادی / قم / ۱۳۹۷



# قدیمی ترین نوع سکونتگاه که در ایران شناخته شده چیست؟ عشایری

**ویژگی های زندگی عشایری را بنویسید؟** سکونت و یکجانشینی دائمی دیده نمی شود و مستقیم از منابع طبیعی استفاده می کنند عشایر، زندگی اجتماعی قبیله ای دارند و از ایل و طایفه تشکیل شده اند و پیوندهای خویشاوندی با هم دارند.

**چرا در ایران، از قرن ها پیش اوضاع مساعدی را برای دامپروری فراهم است؟**  
وجود کوه های البرز و زاگرس و نیز دشت های پست و هموار مجاور آنها  
**مهم ترین ایلات کشور را نام ببرید؟**

ایل سون، بختیاری، قشقایی و ترکمن  
**روستا به کجا گفته می شود؟**

<https://t.me/Geomoradi>

محلی که فعالیت اغلب ساکنان به زمین وابسته و بیشتر به کشاورزی اشتغال دارند.

**چند ویژگی روستا هارا بنویسید؟ فضای باز اطراف روستاها، چشم اندازهای طبیعی زیبایی را برای روستاییان فراهم کرده است. روستاییان نسبت به آداب و رسوم محل زندگی خود، پایند هستند. بسیاری از روستاییان در کاشت، داشت و برداشت محصول، با یکدیگر همکاری می کنند. هوای پاک، طبیعت زیبا و زندگی ساده آرامش بیشتری را برای روستاییان فراهم آورده است. معمولاً در روستاها، عرضه خدماتی نظیر بیمارستان، فروشگاه و حمل و نقل عمومی، کمتر و محدودتر است.**

**در سال ۱۳۹۵ بر طبق گزارش مرکز آمار ایران منظور از شهر کجاست؟ هر یک از نقاط جغرافیایی است که دارای مصوبه هیئت دولت بوده و دارای شهرداری باشد.**

**ویژگی های سکونتگاه شهری را بنویسید؟**

**جمعیت زیاد شهرها به خدمات و تسهیلات بیشتری نیاز دارد. جمعیت زیاد سبب شده است خانه ها فشرده و محله ها پرتراکم شود. بیشتر مردم در بخش خدمات و صنعت شاغل هستند. معمولاً تفاوت بسیاری در ارزش ها، آداب و رسوم و شیوه زندگی مردم مشاهده می شود.**



تفاوت این سه نوع سکونتگاه را با توجه به اطلاعات داده شده، در جدول زیر بنویسید:

<https://t.me/Geomoradi>

خدمات و تسهیلات	روابط اجتماعی	معیشت	جمعیت	نوع زندگی
کمتر و محدودتر	چهره به چهره و روابط نخستین	دامپرووری	کم و پراکنده	عشایری
کمتر و محدودتر	چهره به چهره و روابط نخستین	کشاورزی	کم و پراکنده	روستایی
بیشتر	تقسیم کار و تخصص، تحول اجتماعی	خدمات و صنعت	زیاد و متراکم	شهری

**اجزای سکونتگاه های روستایی کدامند؟ (ص ۸۰)**

خانه ها، مزارع، چراگاه ها، باغ ها، مکان های عمومی، مساجد، میدان ها و راه ها

**اجزای سکونتگاه شهری را نام ببرید؟**

کاشانه ها، خیابان ها، میدان ها، مکان های آموزشی و تفریحی، دانشگاهی، بازار و

مراکز درمانی

**عوامل پیدایش شکل های مختلف سکونتگاه ها کدامند؟**

چگونگی قرارگیری پدیده های طبیعی و انسانی در سکونتگاه ها

**انواع شکل روستاها را نام ببرید؟**

متمرکز - پراکنده

**ویژگی روستاهای پراکنده را بنویسید؟**

خانه ها با فاصله از هم قرار دارد زمین های کشاورزی کنارخانه هاست.



شکل ۱۳- روستای آق اولر - تالش - گیلان



شکل ۱۲- روستای لیقوان - آذربایجان شرقی

<https://t.me/Geomoradi>



**روستاهای متمرکز تحت تاثیر چه عواملی شکل گرفته اند؟**  
پدیده های اطراف خود؛ به طور مثال روستاهایی که در منطقه ساحلی و یا کناره  
یک رود قرار دارد و یا در امتداد یک جاده شکل می گیرد.  
**انواع روستاهای متمرکز را نام ببرید؟**  
خطی- میدانگاهی- پلکانی  
**روستای طولی در کجاشکل می گیرد؟**  
در منطقه ساحلی و یا کناره یک رود، دره یا در امتداد یک جاده.  
**روستاهای میدانگاهی را تعریف کنید؟**  
اطراف چشمه ها، چاه ها و مظهر قنات ها گسترش می یابد.  
**روستاهای پلکانی در کجا استقرار یافته اند؟**  
دامنه یک کوه

## فعالیت : ۴ (ص ۸۱)

به نظر شما، در کدام مناطق جغرافیایی ایران روستاهای متمرکز و در کدام مناطق روستاهای پراکنده وجود دارد؟ چرا؟ در نواحی خشک و کوهستانی بدلیل کمبود آب و خاک متمرکز و در شمال مرطوب بدلیل دسترسی به خاک و آب فراوان پراکنده است.

شهرها با توجه به چه عواملی شکل های مختلفی دارند؟

چگونگی پیدایش و کارکردهای مختلف

انواع اشکال سکونتگاه های شهری را نام ببرید؟

شطرنجی (اصفهان)، شعاعی (همدان)، خطی (بندرعباس)، ترکیبی

علت پیدایش شهرها با شکل ترکیبی را بنویسید؟

گسترش در دوره های مختلف تاریخی

کدام عامل موجب تغییر تدریجی شکل سکونتگاه ها می شود؟ (ص ۸۲)

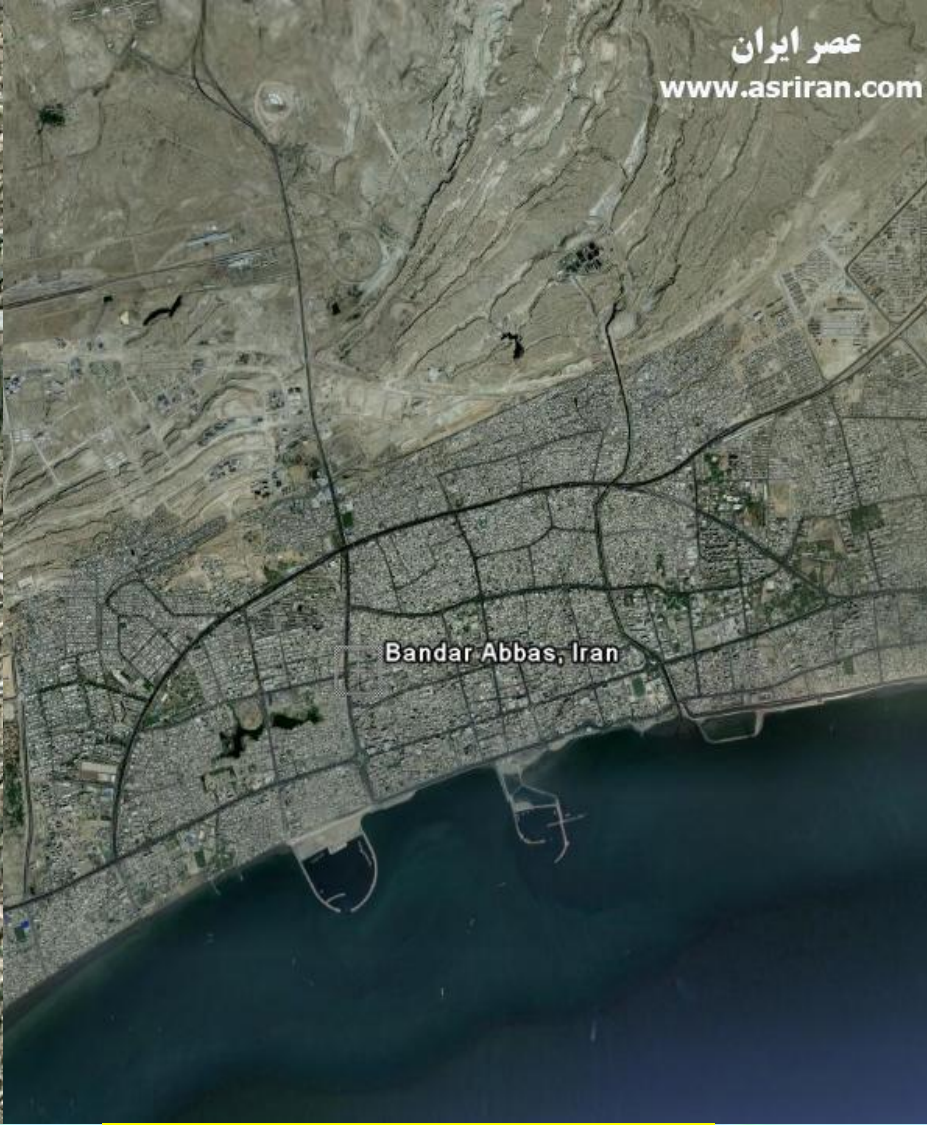
افزایش جمعیت

عوامل افزایش تعداد نقاط شهری کشور ما کدامند؟

رشد سریع جمعیت و افزایش جمعیت شهرها

تبدیل نقاط روستایی به شهر (تأسیس شهرداری)





شطرنجی اصفهان

خطی بندرعباس

شعاعی همدان



**چه عاملی موجب ایجاد شهرهایی با جمعیت میلیونی شده است؟**

**رشد شتابان شهرنشینی**

**از حدود سال ۱۳۶۰ ه. ش بیش از ۵۰٪ از جمعیت کشور در شهرها زندگی می کنند.**

**کلان شهر در ایران به کجاگفته می شود؟**

**شهرهایی که جمعیت بیش از یک میلیون نفر داشته باشد.**

**چرا زندگی در شهرهای بزرگ کشور دشوار شده است؟ (ص ۸۳)**

**نارسایی ها در زمینه های مختلف اجتماعی، اقتصادی و زیست محیطی.**

**عواملی که سبب ایجاد وضعیت نامناسب زندگی شهری می شود کدامند؟**

**کمبود وسایل حمل و نقل عمومی، نبود فرصت ها و موقعیت های شغلی مناسب، گرانی، نداشتن**

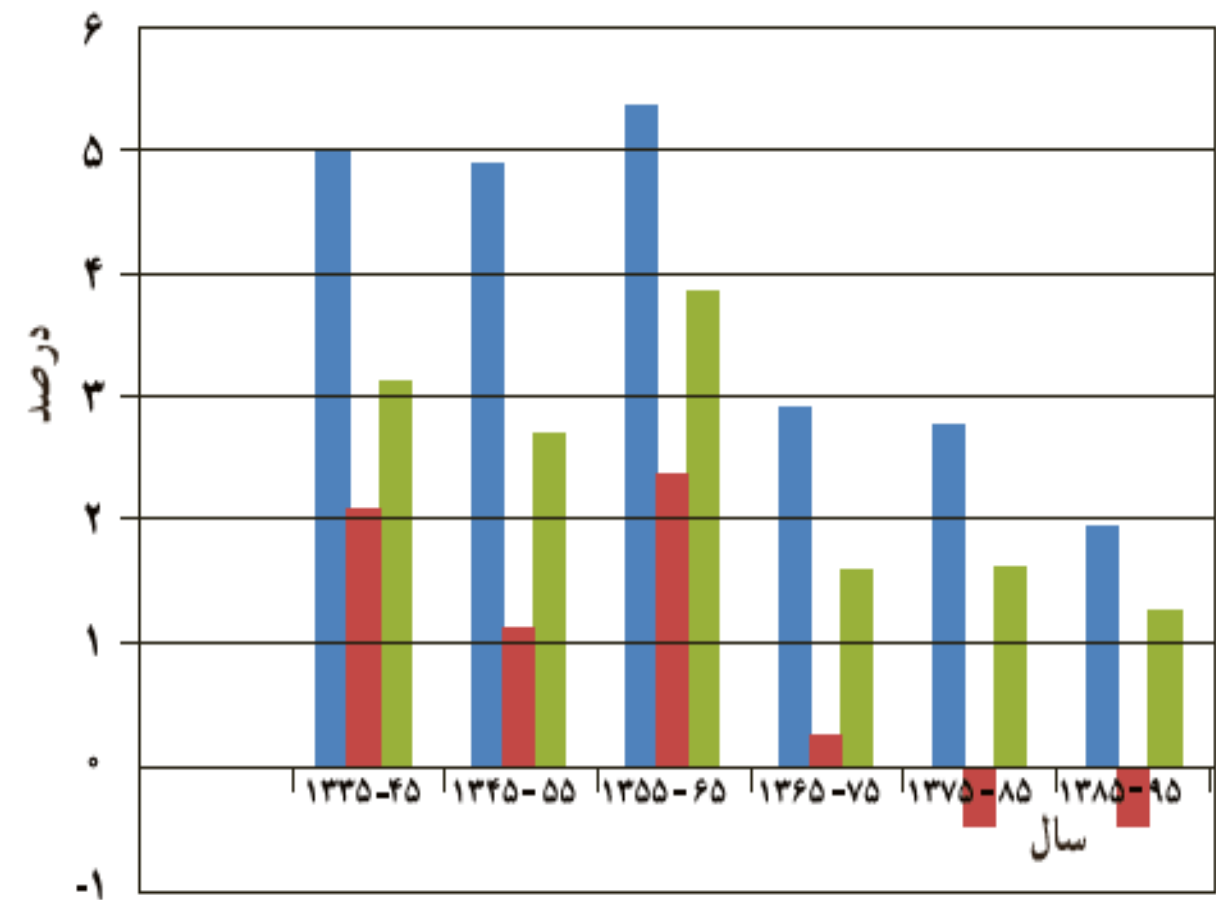
**برنامه ریزی شهری، مسکن گران و نامناسب، فقر و بیکاری و...**

**نقش هر سکونتگاه بر چه اساسی تعیین می شود؟ (ص ۸۴)**

**وضع جغرافیایی آن، اعم از انسانی یا طبیعی**



نمودار ۲- تعداد شهرها ۱۳۳۵-۹۵



نمودار ۱- تحولات درصد رشد سالانه جمعیت بر حسب زندگی شهری و روستایی و کل

شهری و روستایی



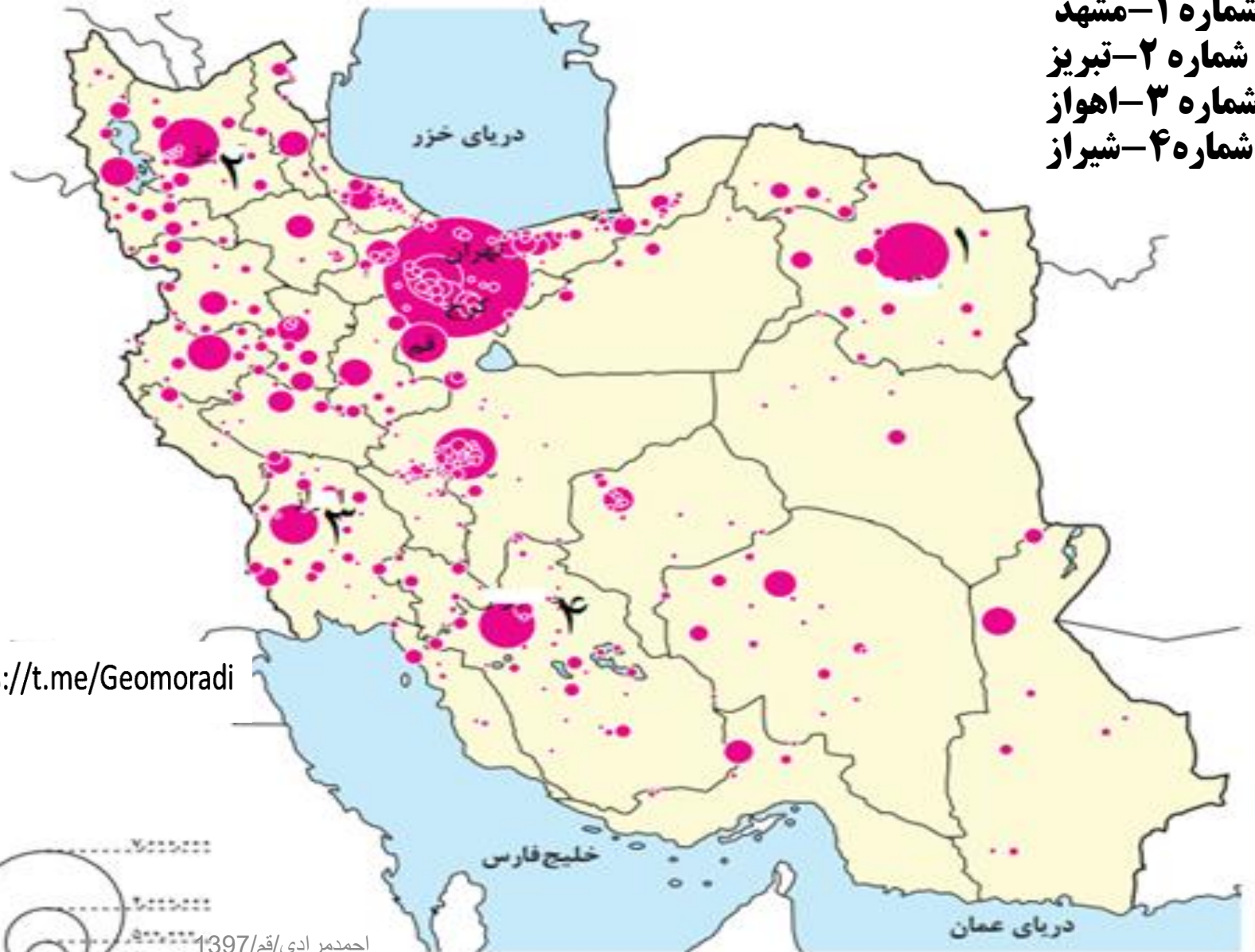
# ۱۰ شهر پر جمعیت ایران بر اساس رتبه‌بندی ۹۵

۱	تهران	۸/۷۳۷/۵۱۰
۲	مشهد	۳/۳۷۲/۶۶۰
۳	اصفهان	۲/۲۴۳/۲۴۹
۴	کرج	۱/۹۷۳/۴۷۰
۵	شیراز	۱/۸۶۹/۰۰۱
۶	تبریز	۱/۷۷۳/۰۳۳
۷	اهواز	۱/۳۰۲/۵۹۱
۸	قم	۱/۲۹۲/۲۸۳
۹	کرمانشاه	۱/۰۸۳/۸۳۳
۱۰	ارومیه	۱/۰۴۰/۵۶۵

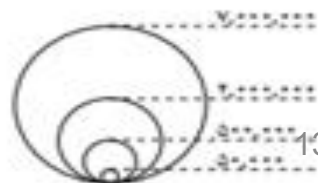


## در نقشه شماره های ۱ تا ۴ مربوط به کدام کلان شهرهای کشوری باشد؟

- شماره ۱ - مشهد
- شماره ۲ - تبریز
- شماره ۳ - اهواز
- شماره ۴ - شیراز



<https://t.me/Geomoradi>



احمد مرادی/قم/۱۳۹۷



## مهم ترین نقش های شهرهای ایران کدامند؟

- نقش **زیارتگاهی** مانند شهرهای مقدس **مشهد و قم** که به دلیل وجود زیارتگاه ها مورد توجه زائران است.
- شهرهای **بندری** به دلیل قرارگیری در کنار دریا قابلیت پهلو گیری و تخلیه بارگیری و نگهداری کالاهای ورودی و خروجی را دارند .
- شهر **تهران** به دلیل پایتخت بودن، استقرار وزارت خانه ها، سفارتخانه ها و مراکز بزرگ اداری دارای نقش **سیاسی** – **اداری** می باشد.
- نقش **صنعتی** مانند شهرهای **اصفهان و اراک** به دلیل وجود کارخانه های مهم و متعدد، نقش صنعتی دارند.

## درباره نقش سکونتگاه‌ها به چه نکته‌های باید توجه کرد؟

- ۱) امروز اغلب چند نقش دارند و این نقش‌ها را با هم ایفا می‌کنند.
- ۲) نقش سکونتگاه در چهره و سیمای آنها منعکس می‌شود. مثلاً سیمای سکونتگاه دانشگاهی با سکونتگاه صنعتی تفاوت دارد.
- ۳) ممکن است نقش سکونتگاه در طول زمان تغییر کند یا تکامل و توسعه یابد؛ مثلاً سکونتگاه صنعتی به تدریج نقش‌های اداری و سیاسی را هم بر عهده بگیرد.

با توجه به وضع جغرافیایی و یا نقش سکونتگاه، جدول زیر را کامل کنید.

نمونه	نقش سکونتگاه	وضع جغرافیایی
<b>تهران</b>	اداری و سیاسی	<b>پایتخت</b>
پیرانشهر	نظامی	<b>مرزوپادگان ها</b>
<b>شیراز</b>	<b>فرهنگی</b>	تاریخی
<b>اصفهان</b>	تاریخی	<b>بناهای تاریخی</b>
<b>تبریز</b>	<b>صنعتی</b>	<b>کارخانه های متعدد</b>

نمونه	نقش سکونتگاه	وضع جغرافیایی
<b>بوشهر</b>	بندری	قرار گرفتن در کنار دریا
سرعین	<b>توریستی</b>	چشمه آب معدنی
<b>مذهبی</b>	زیارتگاهی	<b>حرم حضرت معصومه (س)</b>
<b>سرچشمه</b>	معدنی	<b>معدن مس</b>
<b>تهران</b>	<b>دانشگاهی</b>	دانشگاه های بزرگ



**علل پدیده شهر گریزی یا مهاجرت معکوس را بنویسید؟ (ص ۸۵)**

**آلودگی هوا، گرانی مسکن و آسیب های اجتماعی و...**

**پدیده شهر گریزی یا مهاجرت معکوس را تعریف کنید؟**

**حرکت جمعیت از شهرهای بزرگ به مکان های کوچک تر یا روستاها**

**از دیدگاه دانش جغرافیا به مجموعه مساکنی که عوامل طبیعی و انسانی در شکل گیری آن نقش دارند ..... گفته می شود.**

**الف) روستا      ب) سکونتگاه      ج) شهر      د) خانه باغ**

**کدام عامل بیشترین اهمیت را در شکل گیری سکونتگاه های ایران دارد؟**

**الف) ارتفاع      ب) آب      ج) عرض جغرافیایی      د) راه های ارتباطی**

**به محلی که فعالیت اغلب ساکنان آن به زمین وابسته است..... گفته می شود.**

**الف) سکونتگاه عشایری      ب) شهر      ج) سکونتگاه های پراکنده      د) روستا**

**کدام شهر زیر به شکل شعاعی ساخته شده است؟**

**الف) تهران      ب) قم      ج) همدان      د) تبریز**

**کدام شهر زیر در مسیر جاده ابریشم ساخته شده است؟**

**الف) تهران      ب) قم      ج) همدان      د) ری**

پیار از حسن

نوعه صفا



<https://t.me/Geomoradi>

