

الحمد لله
والصلاة والسلام
على محمد وآله



اللهم صل على محمد وآل محمد وعجل فرجهم

فلسفه

پایه نهم
شماره اول و دوم
ادبیات و علوم انسانی
علوم و مهارت‌های
۱۳۹۶



تهیه و تنظیم :

حیدر جلالی

دبیر منطق و فلسفه

شهرستان دشت آزادگان



headerjalaly@yahoo.com ۰۹۱۶۶۰۱۴۰۸۵



مباحث
مهم درس
دوم



بخش اصلی و ریشه ای فلسفه



شاخه های فلسفه

گزاره های فلسفی زیر، نظر برخی فیلسوفان دربارهٔ موضوعات مختلف فلسفی است. اگر دقت کنید، می بینید برخی از آنها اساسی تر و بنیادی تر هستند. این گزاره ها را در ردیف یک و بقیه را در ردیف دو علامت بزنید؟

ردیف	نوع گزاره	۱	۲
۱	انسان مدنی بالطبع است و ذاتا به زندگی اجتماعی گرایش دارد.		*
۲	هستی یک وجود بی انتهاست و حد و مرزی ندارد.	*	
۳	اساس حکومت و سیاست را قدرت تشکیل می دهد.		*
۴	زندگی را با امید به آینده بنا کن، زیرا جهان طراحی دقیقی دارد.		*
۵	تاریخ انسان از قانونمندی خاصی پیروی می کند.		*
۶	درک واقعیت های هستی امکان پذیر است.		*
۷	برخی از فضائل اخلاقی ذاتا ارزشمند هستند.		*
۸	قانون علیّت در سراسر عالم جاری و ساری است.	*	
۹	موجودات جهان به دو دستهٔ زوال پذیر و زوال ناپذیر تقسیم می شوند.	*	
۱۰	راه های مختلفی برای شناخت جهان وجود دارد.		*

□ دانش فلسفه دارد :



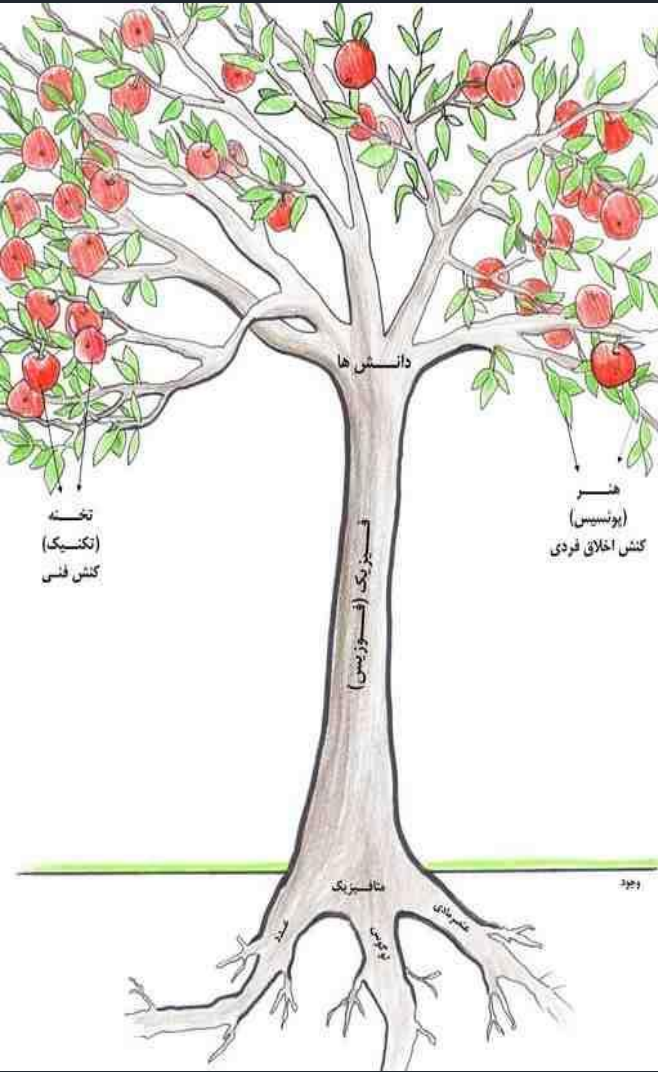
❖ یک بخش اصلی :

به منزله ریشه

و اساس فلسفه

❖ تعدادی بخش های فرعی:

در حکم شاخه ها و ستون های فلسفه



❖ یک بخش اصلی و ریشه ای فلسفه :

□ این بخش از فلسفه درصدد بحث و بررسی اصل و

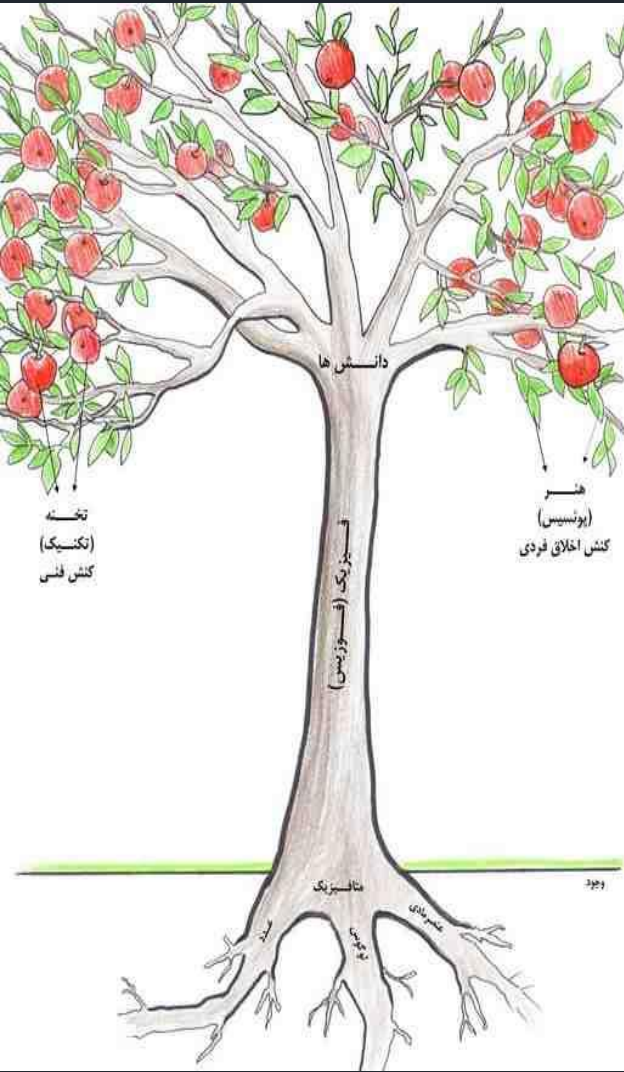
حقیقت وجود و مسائل پیرامون آن است.

□ فیلسوفان تلاش می کنند قوانین و احکامی را که

مربوط به خود هستی و وجود است به دست آورند؛

مثلا بدانند که آیا در هستی قانون علیت جاری است

یا نه؟



□ از آنجا که معرفت به وجود، فرع بر امکان شناخت آن است

(یعنی شرط اول پذیرش اصل امکان شناخت سپس بحث درباره معرفت

به وجود)

بنابراین فیلسوفان می خواهند :

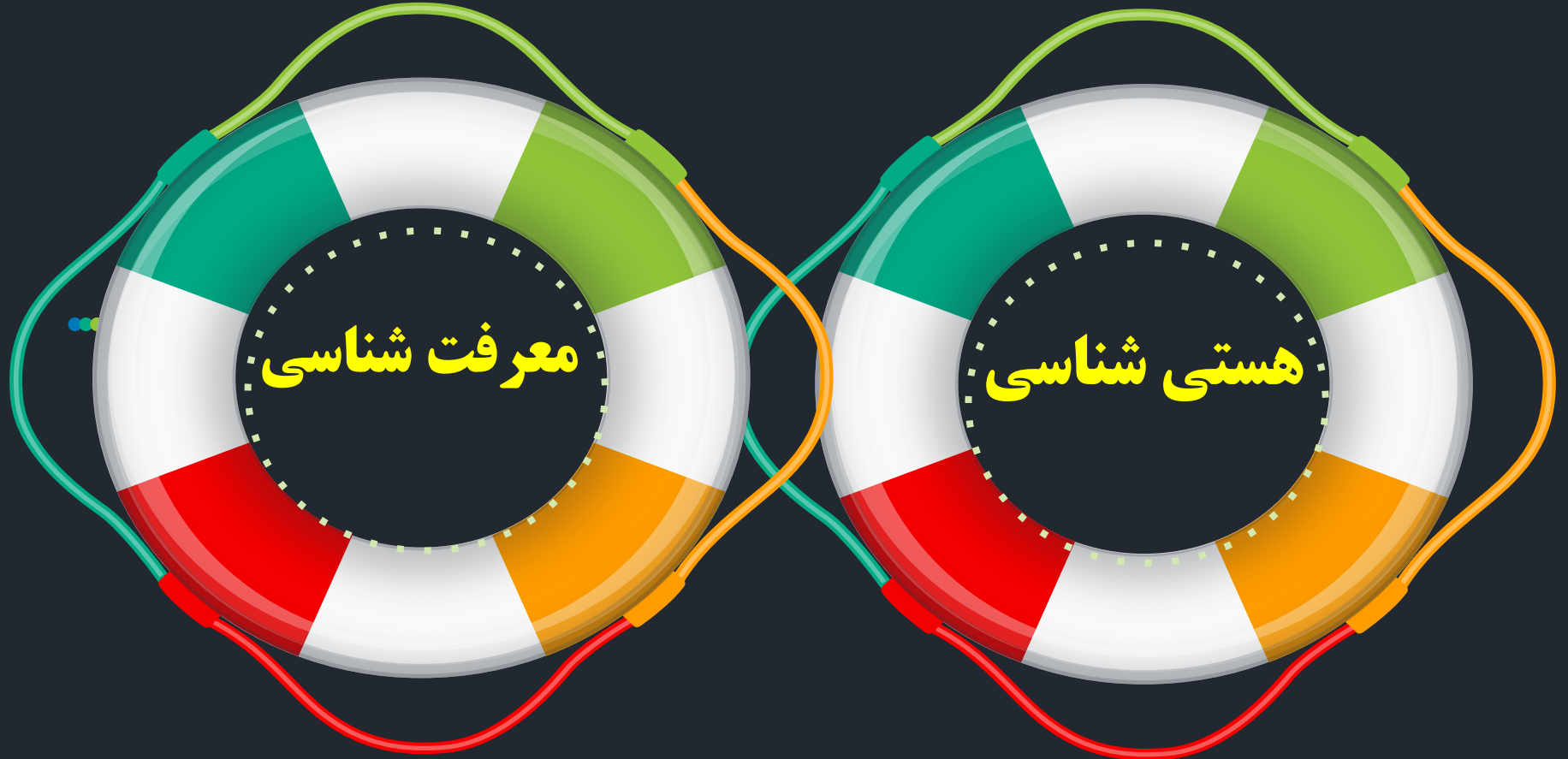
❖ توانایی انسان در شناخت هستی را بررسی کنند

❖ بدانند که بشر چگونه و با چه ابزاری می تواند به شناخت هستی بپردازد

❖ مثلاً می خواهند بدانند که آیا انسان می تواند قانون علیت را دریابد و

به وجود چنین قانونی در جهان مطمئن باشد؟

دو بخش اصلی و ریشه ای فلسفه



□ مطالعه توانایی انسان در شناخت هستی

□ بحث درباره قوانین و احکام کلی و عام حاکم بر هستی و وجود

بار دیگر به فعالیت ابتدای درس بازگردید و ببینید که کدام یک از گزاره ها مربوط به وجودشناسی و کدام مربوط به معرفت شناسی است.

ردیف	نوع گزاره	وجودشناسی	معرفت شناسی
۱	هستی یک وجود بی انتهاست و حد و مرزی ندارد.	*	
۲	درک واقعیت های هستی امکان پذیر است.		*
۳	قانون علیّت در سراسر عالم جاری و ساری است.	*	
۴	موجودات جهان به دو دسته زوال پذیر و زوال ناپذیر تقسیم می شوند.	*	
۵	راه های مختلفی برای شناخت جهان وجود دارد.		*

□ شاخه های دانش فلسفه، آن دسته از دانش های

فلسفی هستند که قوانین بنیادی وجودشناسی و

معرفت شناسی را به محدوده های خاص

منتقل می سازند و قوانین بنیادی آن محدوده از

وجود را بیان می کنند؛

□ به طور مثال، اگر کسی در وجودشناسی پذیرفته باشد که

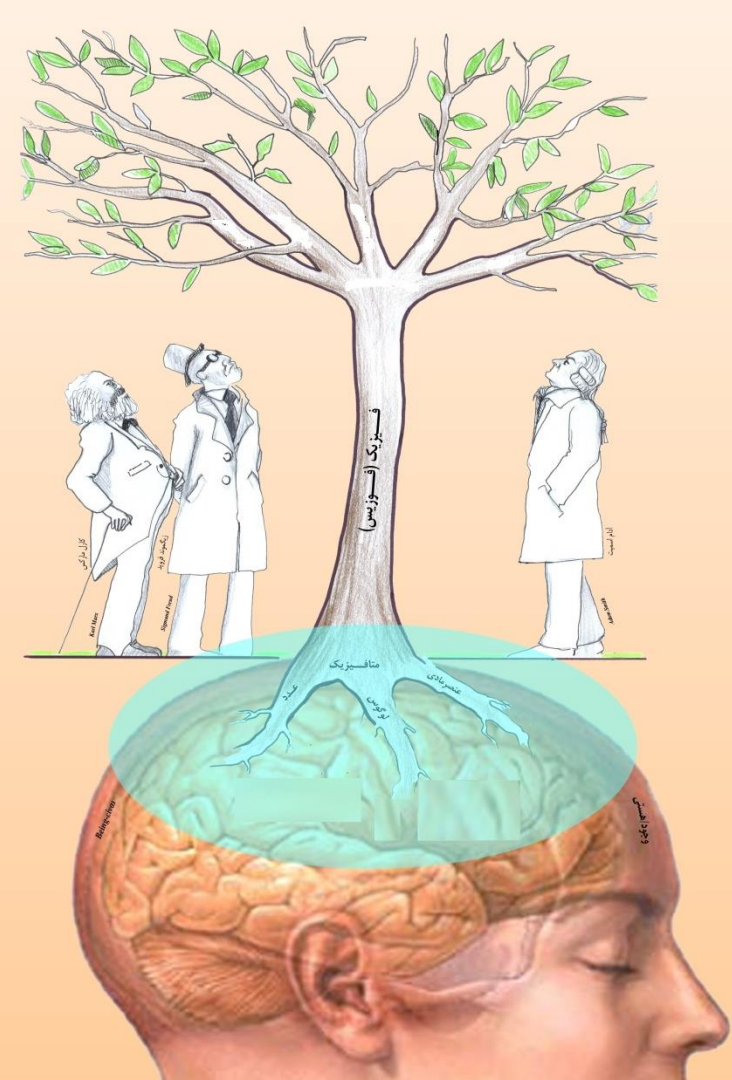
«وجود بر دو قسم مادی و مجرد از ماده است»

چنین کسی در انسان شناسی فلسفی خود می تواند بگوید که

«انسان» دارای دو بُعد مادی و مجرد است. حال، کسانی که معتقد باشند

انسان دارای این دو بُعد است، در علم روان شناسی به بُعد مجرد او هم

ی پردازند و جایگاه آن را در رفتار و تربیت نشان می دهند.



با تأمل فیلسوفانه در حوزه هایی مانند

- ❖ اخلاق
- ❖ دین
- ❖ تاریخ
- ❖ طبیعت :

شاخه هایی از فلسفه مانند

- ❖ فلسفه اخلاق
- ❖ فلسفه دین
- ❖ فلسفه تاریخ
- ❖ فلسفه طبیعت

شکل می گیرد.



امروزه دامنه این فلسفه ها
بسیار توسعه یافته و
هر رشته علمی دارای
شاخه ای از فلسفه نیز
هست مانند

- ❖ فلسفه فرهنگ
- ❖ فلسفه تکنولوژی
- ❖ فلسفه حقوق.



این قبیل شاخه های فلسفه را

« فلسفه های مضاف »

می نامند؛

زیرا کلمه فلسفه به کلمه ای که نام

آن دانش یا موضوع خاص است،

اضافه شده است؛ مانند

« فلسفه فیزیک » که به کلمه

« فیزیک » اضافه شده است.

علم اخلاق و...

دانش های خاص

فلسفه اخلاق و...

شاخه های فلسفه

وجودشناسی و معرفت شناسی

ریشه فلسفه



نام
فلسفه‌های مضافی
را که می‌دانید،
در
دایره‌های خالی
بنویسید.

فلسفه های مضاف

مبانی و زیربنای علوم در فلسفه های مضاف قرار دارند
و آنچه در فلسفه های مضاف پذیرفته شود، اساس و
شالوده نظریات در علوم قرار می گیرد.

فلسفه علوم اجتماعی :

□ فلسفه علوم اجتماعی، یکی از شاخه های

مهم فلسفه است.

□ یکی از مسائل مورد توجه در این شاخه از

فلسفه این است که :

❖ آیا جامعه اصالت و اهمیت دارد یا فرد.



اصالت فرد

دیدگاه های
اصالت فرد یا
اصالت جامعه

اصالت جامعه

اصالت فرد و جامعه



□ جامعه را مجموعه ای از افراد می دانند که کنار هم زندگی می کنند.



□ همواره منافع و مصلحت افراد را بر منافع جامعه مقدم می دانند.



□ برنامه ریزی های فرهنگی و اقتصادی و نظایر آن، بیشتر به منافع و رشد فرد توجه دارند.



□ در سیاست معتقد به « لیبرالیسم » هستند که تأمین کننده آزادی های فردی است.

افراد یک جامعه، نقش و هویت مستقلی ندارند.



افکار و اندیشه ها و تصمیم گیری های افراد یک جامعه ، تابع شرایط اجتماعی آنان است.



برنامه های فرهنگی و اقتصادی و اجتماعی آنان، سمت و سوی اجتماعی دارد.



منافع جمع را در اولویت است و در سیاست به «سوسیالیسم» اعتقاد دارند که تأمین کننده منافع جمعی است.



دیدگاه



اصالت جامعه

میزان تاثیر دیدگاه اصالت فرد و دیدگاه اصالت جامعه :

□ این دو دیدگاه که در فلسفه علوم اجتماعی شکل گرفته،

تأثیر زیادی در شیوه بررسی مسائل اجتماعی

توسط جامعه شناسان دارد.



□ در این میان، دیدگاه سومی نیز وجود دارد که معتقد است :
هم افراد اصالت دارند و هم جامعه.

این دیدگاه فلسفی قائل به اصالت فرد و جامعه، توأمان است.

□ مطابق این دیدگاه ، گر چه افراد تحت تأثیر عوامل اجتماعی
قرار می گیرند اما هیچ گاه قدرت اختیار و تصمیم گیری خود
را از دست نمی دهند و توانایی تأثیرگذاری بر جامعه و حتی
تغییر جامعه را دارند.

□ در نظر آنان جامعه صرفاً جمع افراد نیست، بلکه با گرد هم
آمدن افراد و زندگی طولانی آنان با یکدیگر، یک روح جمعی
در جامعه شکل می گیرد که می تواند بر افراد جامعه تأثیر
بگذارد و آنها را تابعی از ویژگی ها و ساختار جامعه قرار دهد.



بار دیگر به فعالیت ابتدای درس بازگردید و نام فلسفهٔ مضاف هر یک از گزاره ها را که به شاخه های فلسفه مربوط می شوند، روبه روی آنها بنویسید.

ردیف	گزاره	نام فلسفه مضاف
۱	انسان مدنی بالطبع است و ذاتا به زندگی اجتماعی گرایش دارد.	فلسفه اجتماع یا فلسفه جامعه شناسی
۲	اساس حکومت و سیاست را قدرت تشکیل می دهد.	فلسفه سیاست
۳	زندگی را با امید به آینده بنا کن، زیرا جهان طراحی دقیقی دارد.	فلسفه انسان، انسان شناسی
۴	تاریخ انسان از قانونمندی خاصی پیروی می کند.	فلسفه تاریخ
۵	انسان توانایی درک واقعیت های هستی را دارد.	معرفت شناسی
۶	برخی از فضائل اخلاقی ذاتا ارزشمند هستند.	فلسفه اخلاق

با تشکر
از توجه شما

headerjalaly@yahoo.com