



دانش آموز عزیز شما می توانید پاسخنامه امتحان را دو ساعت پس از پایان امتحان در پورتال مدرسه ملاحظه نمائید.

www.bagheralolum.sch.ir

بارم	زیمل: ***کلانشهر همیشه جایگاه اقتصاد پولی است***
انمره	<p>الف: گزینه درست را انتخاب کنید:</p> <p>۱- وقتی یک محیط را بر اساس معیارهایی به واحدهایی تقسیم می کنیم در واقع ..... کرده ایم. ۲۵/۰ نمره</p> <p>الف: منطقه بندی      ب: ناحیه بندی      ج: حوضه بندی      د: ترکیب بندی</p> <p>۲- کدام یک از معیارهای طبقه بندی زیر طبیعی نیست؟ ۲۵/۰ نمره</p> <p>الف: ناهموازی ها      ب: پوشش گیاهی      ج: آب و هوا      د: نوع فعالیت اقتصادی</p> <p>۳- بیشترین نوع قومیت در کشور افغانستان کدام یک از موارد زیر است؟ ۲۵/۰ نمره</p> <p>الف: ازبک      ب: پشتو      ج: تاجیک      د: بلوچ</p> <p>۴- ساخت جزایر مصنوعی در کدامیک از کشورهای حوضه خلیج فارس صورت گرفته است؟ ۲۵/۰ نمره</p> <p>الف: قطر      ب: عمان      ج: امارات متحده عربی      د: عربستان سعودی</p>
انمره	<p>ب: درست یا نادرست بودن جملات زیر را مشخص کنید:</p> <p>۵- ساوان ناحیه انتقالی بین جنگل های بارانی استوایی و صحرای بزرگ آفریقا است. ۲۵/۰ نمره</p> <p>۶- تعیین مرزهای دقیق نواحی آسان است. ۲۵/۰ نمره</p> <p>۷- قلمرو و وسعت نواحی، متفاوت است. ۲۵/۰ نمره</p> <p>۸- مرزهای نواحی غیر قابل تغییرند. ۲۵/۰ نمره</p>
انمره	<p>ج: در جاهای خالی کلمات مناسب بنویسید؟</p> <p>۹- مرزهای سیاسی و اداری معمولاً بر مرزهای نواحی طبیعی و انسانی ..... ۲۵/۰ نمره</p> <p>۱۰- هوا مخلوطی از گازهای مختلف است که تا حدود ..... کیلومتری اطراف زمین را فرا گرفته است. ۲۵/۰ نمره</p> <p>۱۱- وجود ..... یکی از ویژگی های مهم سیاره زمین است که این سیاره را از سایر سیارات جدا می کند. ۲۵/۰ نمره</p> <p>۱۲- به حجم وسیعی از هوا که از نظر دما و رطوبت در سطح افقی تا صدها کیلومتر ویژگی های یکسانی داشته باشد ..... می گویند. ۲۵/۰ نمره</p>
انمره ۴	<p>د: به سوالات زیر پاسخ کوتاه دهید؟</p> <p>۱۳- ویژگی های هر ناحیه را بنویسید؟ ۵/۰ نمره</p> <p>۱۴- چرا شهرها، استان ها و کشورها نواحی سیاسی محسوب می شوند؟ ۵/۰ نمره</p> <p>۱۵- به چه دلیل در ناحیه استوا و قطب ها، مرکز کم فشار و پرفشار وجود دارد؟ ۵/۰ نمره</p> <p>۱۶- وقوع بارش در یک ناحیه به چه عواملی بستگی دارد؟ ۵/۰ نمره</p> <p>۱۷- یکی از معروفترین تقسیم بندی های آب و هوایی چه نام دارد؟ و بنویسید که در این تقسیم بندی چه معیارهایی در نظر گرفته می شود؟ ۱ نمره</p> <p>۱۸- چرا برخی مردم تصور می کنند که گرم ترین نواحی جهان در مجاورت خط استوا قرار دارد؟ ۵/۰ نمره</p>



ادامه سوالات در صفحه بعد

۱۹- بیابان های آتاکا ما در آمریکای جنوبی و نامیب در آفریقا چگونه ایجاد شده اند ؟ ۲۵۴/نمره  
۲۰- ارتفاع کوه ها و تپه ها و سایر عوارض سطح زمین را چگونه محاسبه می کنند ؟ ۲۵۰/نمره

۳نمره

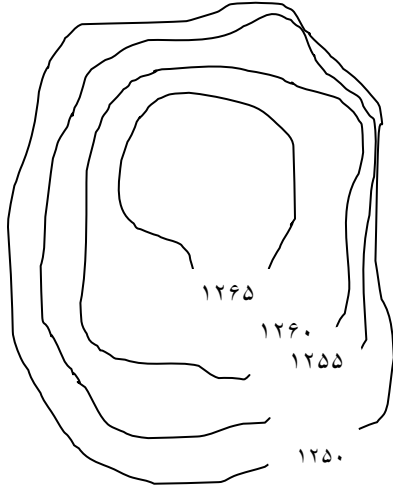
و: به سوالات بلند پاسخ زیر جواب دهید ؟

۲۱- هوازدگی چیست ؟ و انواع آن را نام ببرید ؟ ۱نمره

۲۲- فرسایش چیست و شامل چند مرحله است آنها را یادداشت کنید ؟ ۱/۵نمره

۲۳- به طور کلی کارست چگونه پدیده ای است و در پدیده انحلال سنگ های آهکی این فرآیند چگونه صورت می گیرد ؟ ۱/۵نمره

۲۴- نیمرخ توپوگرافی عارضه زیر را رسم کنید و سپس به سوالات زیر پاسخ دهید ؛ (رسم نیمرخ ۲نمره)



الف: فاصله منحنی های میزان چند متر است ؟ ۲۵۰/نمره

ب: شیب در سمت شمال بیشتر است یا در سمت جنوب ؟ چرا ؟ ۵/۰نمره

ج: نوع عارضه را در این شکل مشخص کنید ؟ ۲۵۰/نمره

۲۵- انتشار و انرژی خورشید در سطح زمین چگونه است و این امر در مناطق مختلف را بررسی کنید ؟ ۱نمره

۲۶- از جمله روشها و راهکارهای پیشگیری از گسترش بیابان ها را بنویسید ؛ (سه مورد) ۱/۵نمره

۲۷- راهکارهای حفاظت از نواحی ساحلی را بنویسید ؟ ۱نمره

۲۸- در خصوص پراکندگی جغرافیایی زبان ها در جهان به سوالات زیر پاسخ دهید ؟ ۱/۵نمره

الف: بزرگترین خانواده زبانی در جهان چه نام دارد ؟ ۲۵۰/نمره

ب: در بین زبان های آفر و آسیایی معروفترین و مهمترین آنها چیست ؟ در چه منطقه جغرافیایی قرار دارند ؟ ۷۵۰/نمره

ج: چه عواملی موجب گسترش برخی زبان ها و تغییر در نواحی زبانی شده است ؟ ۵/۰نمره

۲۹- در خصوص پراکندگی ادیان بزرگ جهان به سوالات زیر پاسخ دهید ؟ ۲نمره

الف: ادیان به چند گروه تقسیم می شوند ؟ ۵۰/نمره

ب: دین مسیحیت در کجا ظهور کرد و در چه مناطق جغرافیایی پراکنده شده است ؟ و سه مذهب عمده آن را بنویسید ؟ ۲۵۰/۱نمره

ج: بیشترین پیروان دین یهود در چه نواحی پراکنده شده اند ؟ ۲۵۰/نمره

موفق و پیروز و سربلند باشید



مرکز پیش دانشگاهی و دبیرستان  
باقرالملکتیوم

بسمه تعالی

دبیرستان و مرکز پیش دانشگاهی پسرانه غیر دولتی باقرالعلوم (ع)

آموزش و پرورش منطقه ۲ تهران

نام کلاس: یازدهم انسانی

نام دبیر: آقای عاقلی مقدم

نام و نام خانوادگی:

تاریخ: ۱۳۹۷/۱۰/۱۵

زمان: ۷۵ دقیقه

نام درس: جغرافیا (۲)



الف - کزینیه درست را انتخاب کنید ۱۰ نمره

۱- ب: ناحیه بندی ۲۵/۰ نمره

۲- د: نوع فعالیت اقتصادی ۲۵/۰ نمره

۳- ب: پشتو ۲۵/۰ نمره

۴- ج: امارات متحده عربی ۲۵/۰ نمره

ب: درست یا نادرست بودن جملات زیر را مشخص کنید: ۱ نمره

۵- درست ۲۵/۰ نمره

۶- نادرست (دشوار درست است) ۲۵/۰ نمره

۷- درست ۲۵/۰ نمره

۸- درست (قابل تغییرند درست است) ۲۵/۰ نمره

ج: در جای خالی کلمات مناسب بنویسید! ۱ نمره

۹- منطبق نیستند ۲۵/۰ نمره

۱۰- ۳۰۰۰ ۲۵/۰ نمره

۱۱- هواکره ۲۵/۰ نمره

۱۲- توده هوا ۲۵/۰ نمره

د: به سوالات زیر پاسخ کوتاه دهید! ۴ نمره

۱۳- ۱- وحدت و همگونی نسبی ۲- هر ناحیه جغرافیایی از سایر بخش های پیرامون خود متمایز است. ۵/۰ نمره

۱۴- زیرا یک نهاد آنها را اداره و مدیریت می کند. ۵/۰ نمره

۱۵- به دلیل زاویه تابش و گرمای همیشگی ۵/۰ نمره

۱۶- ۱- وجود هوای مرطوب ۲- عامل صعود ۵/۰ نمره

۱۷- کوپن، ۱- بارش ۲- دما ۳- پوشش گیاهی ۱ نمره

۱۸- زیرا این ناحیه بیشترین جذب و تابش انرژی خورشید را دریافت می کند ۵/۰ نمره

۱۹- وجود مرکز پرفشار و صعود کردنکر دن هوا ۲۵/۰ نمره

۲۰- نسبت به سطح دریا (سطح متوسط آب های جهان) ۲۵/۰ نمره

و: به سوالات بلند پاسخ زیر جواب دهید. ۶ نمره

۲۱- عبارت است از فرآیندی که طی آن، سنگ ها خرد و متلاشی و تجزیه می شوند. ۱- فیزیکی ۲- شیمیایی ۳- زیستی ۱ نمره

۲۲- عبارت است از جدا شدن ذرات سنگ و خاک از بستر خود و جا به جایی آنها توسط عوامل مختلف چون آب و باد- شامل سه مرحله ۱- حفر ۲- انتقال ۳- رسوب

ادامه پاسخ ها در صفحه بعد

گذاری ۱/۵ نمره

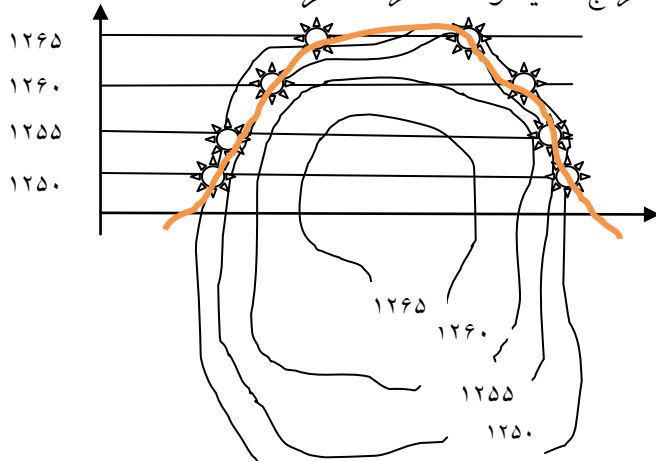
۲۳- پدیده خوردگی و انحلال سنگ هاست. آب ها با دی اکسید کربن و هوا ترکیب می شوند اسید کربنیک تولید می کنند و با حل کردن آهک و گچ در خود می توانند

دانلود از اپلیکیشن پادرس



موجب خودگی و انحلال سنگ ها شوند ۱/۵ نمره

۲۴- الف : ۵۰ متر ۰/۲۵ / نمره ب : در شمال، زیرا فاصله منحنی های میزان کمتر است ۰/۵ / نمره ج : قله یا کوه ۰/۲۵ / نمره ۰/۲۰ / نمره



۲۵- یکنواخت نیست، در مناطق نزدیک قطبی حدود ۱۰۰ کالری در سانتی متر مربع، در مناطق معتدله حدود ۴۰۰ کالری در سانتی متر مربع و در مناطق استوایی ۸۰۰ کالری بر سانتی متر مربع می باشد انمره

۲۶- ۱- کاشت گیاهان سازگار و مقاوم با نواحی خشکی ۲- مقابله با برداشت بی رویه از آب های زیرزمینی و چرای بی رویه دام ها ۳- مالچ پاشی ۰/۱ نمره

۲۷- ۱- نصب و احداث انواع حفاظ های عمودی، موج شکن و دیواره های دریایی ۲- کشت گیاهان با محیط روی آن، انتقال ماسه از نواحی دیگر به ساحل و ایجاد تپه

های ماسه ای مصنوعی ۳- پاک سازی سواحل از انواع آلودگی ها، تدوین مقررات و قوانین و نظارت بر فعالیت های گردشگری ۴- زهکشی اراضی ساحلی

۲۸- الف : هندو اروپایی ۰/۲۵ / نمره ب : عربی، جنوب غربی آسیا و شمال آفریقا ۰/۷۵ / نمره ج : جنگ و فتح سرزمین ها، تجارت و مهاجرت مردمان یک ناحیه به

ناحیه دیگر ۰/۵ / نمره - ۰/۱ / نمره

۲۹- الف : ادبیات مبتنی بر یکتاپرستی و ادیان مبتنی بر غیر خدای یگانه ۰/۵ / نمره ب : در آسیا، قاره های اروپا، آمریکا، استرالیا، نیوزیلند و کشورهای مرکزی و

جنوبی آفریقا ۰/۲۵ / نمره ج : در شهر ها و نواحی بزرگ بازرگانی جهان ۰/۲۵ / نمره - ۰/۲۰ / نمره

موفق و پیروز و سر بلند باشید

